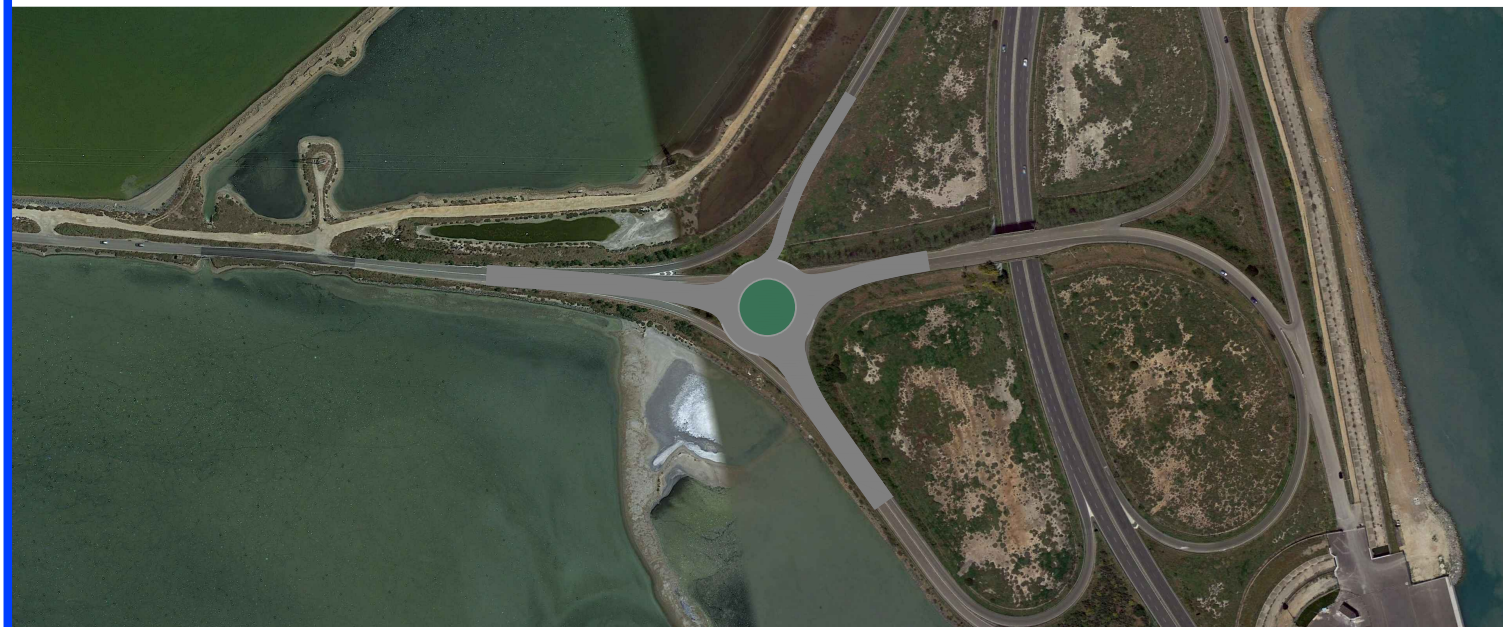


Autorità di Sistema Portuale
del Mare di Sardegna



Consorzio Industriale Provinciale
Cagliari



**REALIZZAZIONE DELLA ROTATORIA DI COMPLETAMENTO DELLA
VIABILITÀ DI RACCORDO DELLA BANCHINA POLIFUNZIONALE DEL
PORTO CANALE DI CAGLIARI CON LA S.S. 195 E LA S.P. 92
CUP B21B22001310005**

PROGETTO DEFINITIVO

ANALISI DEI PREZZI

ALLEGATO

B

Progettazione
UFFICIO TECNICO CACIP

Progettista
Ing. Vasco Ciuti

Collaboratori:
Ing. Matteo Bordignon
Ing. Franco Serra
Geom. Ezechiele Mameli
Geom. Luigi Dessi

Coord. Sicurezza
in fase di progettazione
Ing. Matteo Bordignon

Data

OTTOBRE 2020

Agg. REV. 01

LUGLIO 2022

Agg. REV. 02

GENNAIO 2023

Committente

AUTORITA' DEL SISTEMA PORTUALE DEL MARE DI SARDEGNA
Molo Dogana, 09123 - CAGLIARI

R.U.P.

Ing. Alessandro BOGGIO

ANALISI DEI PREZZI

OGGETTO: REALIZZAZIONE DELLA ROTATORIA DI COMPLETAMENTO DELLA VIABILITÀ DI RACCORDO DELLA BANCHINA POLIFUNZIONALE DEL PORTO CANALE DI CAGLIARI CON LA S.S. 195 E LA S.P. 92 - CUP B21B22001310005

COMMITTENTE: AUTORITA' PORTUALE DI CAGLIARI

Data, 01/02/2023

IL TECNICO
Ing. Vasco Ciuti

Num.Ord. TARIFFA	DESCRIZIONE DELLE VOCI E DEGLI ELEMENTI	Quantità	IMPORTI		R.
			unitario	TOTALE	
	RIPORTO				
	<p>Deformazione massima alla resistenza nominale</p> <p>Dimensioni massime della maglia mm 25x25</p> <p>Caratteristiche tecniche del nontessuto Materiale Polipropilene (PP)</p> <p>Diametro di filtrazione O90 $\mu\text{m} \approx 100$ EN ISO 12956</p> <p>Permeabilità all'acqua normale al piano VH50 $\text{m/s} \approx 90 \times 10^{-3}$ EN ISO 11058</p> <p>Caratteristiche tecniche del geocomposito</p> <p>Durabilità Resistente per almeno 120 anni se utilizzato in terreni naturali con $\text{pH} \geq 4$ e ≤ 9 e temperature del terreno $\leq 25^\circ\text{C}$</p> <p>Dimensioni del rotolo Larghezza x lunghezza m 5,00 x 100</p> <p>Certificazioni richieste per l'accettazione dei geocompositi di rinforzo Il geocomposito dovrà essere marcato CE in conformità alla normativa europea ed il produttore dovrà fornire la Dichiarazione di Conformità DoP con una previsione di durabilità minima di 100 anni in terreni naturali con temperature massime di 25°C e con pH compreso tra 4 e 9, in accordo con la normativa EN 13249:2015. Ogni rotolo dovrà avere un'etichetta identificativa secondo la norma EN ISO 10320 con relativo codice del lotto di produzione del materiale fornito.</p> <p>ELEMENTI: (E) [AT.0001.0001.0005] TRASPORTO DI MATERIALE SFUSO inerte, caricato sotto tramoggi ... viaggi 0,00400 132,11000 0,52844 NL (E) [RU.0001.0001.0001] OPERAIO SPECIALIZZATO (Media Regionale) ora 0,00200 31,54000 0,06308 MDO (E) [RU.0001.0001.0004] CAPO-SQUADRA (Media Regionale) ora 0,01500 33,08000 0,49620 MDO (E) [01] Basetrac® Duo C-PET 30 B15 m2 1,00000 2,85000 2,85000 MT</p> <p>Sommano euro 3,93772 Spese Generali 15.00000% * (3.93772) euro 0,59066</p> <p>Sommano euro 4,52838 Utili Impresa 10% * (4.52838) euro 0,45284</p> <p>TOTALE euro / m2 4,98122</p>				
Nr. 5 PF.0001.000 1.0006	<p>DEMOLIZIONE TOTALE E ASPORTAZIONE DI PAVIMENTAZIONE STRADALE per uno spessore fino a cm 20, eseguita a tutta sezione e comunque per larghezze \geq a m 3.00, compresa la formazione delle tracce perimetrali di taglio, la demolizione e asportazione della pavimentazione con mezzi meccanici ,compreso il carico in cantiere ed escluso il trasporto a discarica dei materiali di risulta nonché l'indennità di conferimento a discarica controllata e autorizzata. Pavimentazione in CONGLOMERATO BITUMINOSO</p> <p>ELEMENTI: (E) [AT.0005.0001.0010] MARTELLO DEMOLITORE IDRAULICO montato su macchina già esiste ... m² 0,02000 100,47000 2,00940 NL (E) [AT.0005.0013.0002] ESCAVATORE CINGOLATO già esistente in cantiere, compresi l'oro ... m² 0,01800 77,08000 1,38744 NL (A) [PF.0001.0001.0001] TAGLIO DI PAVIMENTAZIONI STRADALI eseguito con sega semovent ... m 0,66670 1,67600 1,11739 AN (E) [RU.0001.0001.0003] OPERAIO COMUNE (Media Regionale) ora 0,03000 26,41000 0,79230 MDO (E) [RU.0001.0001.0004] CAPO-SQUADRA (Media Regionale) ora 0,00200 33,08000 0,06616 MDO</p> <p>ULTERIORI INFORMAZIONI - Oneri sicurezza afferenti l'impresa compresi nelle Spese Generali euro 0.01209</p>				
	A RIPORTARE			5,37269	

Num.Ord. TARIFFA	DESCRIZIONE DELLE VOCI E DEGLI ELEMENTI	Quantità	IMPORTI		R.
			unitario	TOTALE	
	R I P O R T O			5,37269	
Nr. 6 PF.0001.000 2.0001	- Incidenza Manodopera 12.63				
	Sommano euro			5,37269	
	Spese Generali 15.00000% * (5.37269) euro			0,80590	
	Sommano euro			6,17859	
	Utili Impresa 10% * (6.17859) euro			0,61786	
	T O T A L E euro / m²			6,79645	
	SCAVO DI SBANCAMENTO in materie di qualsiasi natura, asciutte o bagnate, anche in presenza d'acqua, per l'apertura o l'ampliamento di sede stradale e relativo cassonetto, per l'eventuale bonifica del piano di posa della fondazione stradale in trincea, per gradonature, per opere di difesa o di presidio e per l'impianto di opere d'arte; per l'apertura della sede di impianto dei fabbricati; esclusa la demolizione di massicciate stradali esistenti; compreso il carico su automezzo ma escluso il trasporto a rilevato e il trasporto a rifiuto delle materie di scavo eccedenti. Compreso: la regolarizzazione delle scarpate e dei cigli e gli oneri per: disboscamento, taglio di alberi e cespugli, estirpazione di ceppaie, rimozione di siepi. In terreno sia sciolto che compatto, anche misto a pietre o trovanti di roccia di dimensioni fino a m³ 0.50; escluso rocce dure e tenere.				
	E L E M E N T I:				
	(E) [AT.0005.0013.0004] ESCAVATORE CINGOLATO già esistente in cantiere, compresi l'o ... m³	0,00500	97,83000	0,48915	NL
	(E) [AT.0005.0013.0009] TRATTORE APRIPISTA CINGOLATO, a lama frontale fissa o orient ... m³	0,01100	138,97000	1,52867	NL
Nr. 7 PF.0001.000 2.0005	(E) [AT.0005.0013.0014] PALA CARICATRICE GOMMATA già esistente in cantiere, compresi ... m³	0,01100	95,25000	1,04775	NL
	(E) [RU.0001.0001.0003] OPERAIO COMUNE (Media Regionale) ora	0,00800	26,41000	0,21128	MDO
	(E) [RU.0001.0001.0004] CAPO-SQUADRA (Media Regionale) ora	0,00050	33,08000	0,01654	MDO
	ULTERIORI INFORMAZIONI				
	- Oneri sicurezza afferenti l'impresa compresi nelle Spese Generali euro 0.00741				
	- Incidenza Manodopera 5.47				
	Sommano euro			3,29339	
	Spese Generali 15.00000% * (3.29339) euro			0,49401	
	Sommano euro			3,78740	
	Utili Impresa 10% * (3.78740) euro			0,37874	
	T O T A L E euro / m³			4,16614	
Nr. 7 PF.0001.000 2.0005	PREPARAZIONE DEL PIANO DI POSA DEI RILEVATI compreso lo scavo di scoticamento per una profondità media di cm 20, previo taglio degli alberi e dei cespugli, estirpazione ceppaie, carico, trasporto e scarico a deposito in zona limitrofa per il successivo reimpiego, escluso il trasporto a discarica delle materie non idonee al reimpiego; compreso il compattamento del fondo dello scavo fino a raggiungere la densità e il modulo di deformazione prescritti dalle norme tecniche, il riempimento dello scavo con idonei materiali appartenenti ai gruppi A1, A2-4, A2-5, A3, e il loro compattamento fino a raggiungere le quote del terreno preesistente con materiali provenienti da cava di prestito ESCLUSA la fornitura dei materiali stessi				
	E L E M E N T I:				
	(E) [AT.0005.0013.0013] PALA CARICATRICE GOMMATA già esistente in cantiere, compresi ... m²	0,00240	76,35000	0,18324	NL
	(E) [AT.0005.0015.0003] RULLO COMPRESSORE già esistente in cantiere, compresi l'oper ... m²	0,00250	57,68000	0,14420	NL
	(E) [AT.0005.0015.0007] MOTORGRADER DA 125 HP peso Kg.11,630, già esistente in canti ... m²	0,00450	77,78000	0,35001	NL
	(A) [PF.0001.0002.0001] SCAVO DI SBANCAMENTO in materie di qualsiasi natura, asciutti ...				
	di cui MDO= 5.47%; MAT= 0.00%; ATT= 73.58%; m³	0,20000	3,29339	0,65868	AN
	(A) [PF.0001.0002.0008] TRASPORTO A RILEVATO di materiali, asciutti o bagnati, prove ... m³	0,20000	2,60750	0,52150	AN
	(E) [RU.0001.0001.0003] OPERAIO COMUNE (Media Regionale) ora	0,00250	26,41000	0,06603	MDO
	(E) [RU.0001.0001.0004] CAPO-SQUADRA (Media Regionale) ora	0,00050	33,08000	0,01654	MDO
	ULTERIORI INFORMAZIONI				
	A R I P O R T A R E			1,94020	

Num.Ord. TARIFFA	DESCRIZIONE DELLE VOCI E DEGLI ELEMENTI	Quantità	IMPORTI		R.
			unitario	TOTALE	
	R I P O R T O			1,94020	
Nr. 8 PF.0001.000 2.0007	- Oneri sicurezza afferenti l'impresa compresi nelle Spese Generali euro 0.00437 - Incidenza Manodopera 5.22				
	Sommano euro			1,94020	
	Spese Generali 15.00000% * (1.94020) euro			0,29103	
	Sommano euro			2,23123	
	Utili Impresa 10% * (2.23123) euro			0,22312	
	T O T A L E euro / m³			2,45435	
	FORNITURA franco cantiere di tout venant di cava appartenente ai gruppi A1, A3, A2- 4, A2-5, idoneo per la formazione di rilevati o per correzione dei materiali provenienti dagli scavi e da reimpiegare a rilevato; da valutare a metro cubo di rilevato finito Per distanza della cava entro i 20 km				
	E L E M E N T I: (E) [AT.0005.0013.0006] TRATTORE APRIPISTA CINGOLATO, a lama frontale fissa o orient ... m³	0,00070	74,52000	0,05216	NL
	(A) [PF.0001.0002.0044] TRASPORTO a scarica e/o da cava dei materiali con percorre ... m³	1,00000	6,91500	6,91500	AN
	(E) [PR.0002.0002.0005] TOUT VENANT 0/70 m³	1,10000	22,05000	24,25500	MT
Nr. 9 PF.0001.000 2.0008	(E) [RU.0001.0001.0003] OPERAIO COMUNE (Media Regionale) ora	0,00070	26,41000	0,01849	MDO
	ULTERIORI INFORMAZIONI - Oneri sicurezza afferenti l'impresa compresi nelle Spese Generali euro 0.07029 - Incidenza Manodopera 0.05				
	Sommano euro			31,24065	
	Spese Generali 15.00000% * (31.24065) euro			4,68610	
	Sommano euro			35,92675	
	Utili Impresa 10% * (35.92675) euro			3,59268	
	T O T A L E euro / m³			39,51943	
	TRASPORTO A RILEVATO di materiali, asciutti o bagnati, provenienti dagli scavi, compreso lo scarico a rilevato con percorrenza all'interno del cantiere.				
	E L E M E N T I: (E) [AT.0005.0013.0013] PALA CARICATRICE GOMMATA già esistente in cantiere, compresi ... m³	0,01000	76,35000	0,76350	NL
	(E) [AT.0005.0016.0005] AUTOCARRO RIBALTABILE trilaterale, compresi conducente, cons ... m³	0,02000	92,20000	1,84400	NL
Nr. 10 PF.0001.000 2.0011	ULTERIORI INFORMAZIONI - Oneri sicurezza afferenti l'impresa compresi nelle Spese Generali euro 0.00587 - Incidenza Manodopera 0				
	Sommano euro			2,60750	
	Spese Generali 15.00000% * (2.60750) euro			0,39113	
	Sommano euro			2,99863	
	Utili Impresa 10% * (2.99863) euro			0,29986	
	T O T A L E euro / m³			3,29849	
	TERRA VEGETALE data in opera per rivestimento di scarpate di rilevati, compreso la fornitura della terra proveniente da scotico di strati colturali attivi interni e/o esterni al cantiere, priva di radici, erbe infestanti permanenti, ciottoli, cocci e simili, compreso inoltre la stesa con mezzi meccanici, lo spianamento, la sistemazione superficiale e un leggero costipamento. Escluso il trasporto da cava.				
	E L E M E N T I: (E) [AT.0005.0013.0001] MINIESCAVATORE CINGOLATO già esistente in cantiere, compresi ... m³	0,01000	68,34000	0,68340	NL
	(E) [PR.0002.0003.0002] TERRA VEGETALE VAGLIATA m³	1,10000	30,52000	33,57200	MT
	(E) [RU.0001.0001.0003] OPERAIO COMUNE (Media Regionale) ora	0,01000	26,41000	0,26410	MDO
	A R I P O R T A R E			34,51950	

Num.Ord. TARIFFA	DESCRIZIONE DELLE VOCI E DEGLI ELEMENTI	Quantità	IMPORTI		R.
			unitario	TOTALE	
	R I P O R T O			34,51950	
Nr. 11 PF.0001.000 2.0020	ULTERIORI INFORMAZIONI - Oneri sicurezza afferenti l'impresa compresi nelle Spese Generali euro 0.07767 - Incidenza Manodopera 0.6				
	Sommano euro Spese Generali 15.00000% * (34.51950) euro			34,51950 5,17793	
	Sommano euro Utili Impresa 10% * (39.69743) euro			39,69743 3,96974	
	T O T A L E euro / m³			43,66717	
	SCAVO A SEZIONE RISTRETTA E OBBLIGATA per fondazioni di opere d'arte di qualsiasi tipo e importanza o simili, fino a m 2.00 di profondità dal piano campagna o dal piano di sbancamento, in terreni di qualsiasi natura e consistenza, anche in presenza d'acqua, compreso l'onere per eventuali piste di accesso; eseguito con qualsiasi mezzo meccanico; compreso le necessarie sbadacchiature ed armature; escluso l'armatura a cassa chiusa da compensare a parte; compreso lo spianamento del fondo, il sollevamento del materiale di scavo, il deposito lateralmente allo scavo oppure il carico su automezzo; escluso il rinterro ed il trasporto a deposito o a discarica; valutato per il volume teorico previsto od ordinato in terreni sciolti esclusa la roccia tenera e la roccia dura da mina				
	E L E M E N T I: (E) [AT.0005.0013.0003] ESCAVATORE CINGOLATO già esistente in cantiere, compresi l'o ... m³	0,10000	87,58000	8,75800	NL
	(E) [RU.0001.0001.0002] OPERAIO QUALIFICATO (Media Regionale) ora	0,10000	29,30000	2,93000	MDO
	(E) [RU.0001.0001.0004] CAPO-SQUADRA (Media Regionale) ora	0,00400	33,08000	0,13232	MDO
	ULTERIORI INFORMAZIONI - Oneri sicurezza afferenti l'impresa compresi nelle Spese Generali euro 0.0266 - Incidenza Manodopera 20.48				
	Sommano euro Spese Generali 15.00000% * (11.82032) euro			11,82032 1,77305	
Nr. 12 PF.0001.000 2.0044	Sommano euro Utili Impresa 10% * (13.59337) euro			13,59337 1,35934	
	T O T A L E euro / m³			14,95271	
	TRASPORTO a discarica e/o da cava dei materiali con percorrenza entro i limiti di 20 km compreso il ritorno a vuoto				
	E L E M E N T I: (E) [AT.0005.0016.0005] AUTOCARRO RIBALTABILE trilaterale, compresi conducente, cons ... m³	0,07500	92,20000	6,91500	NL
	ULTERIORI INFORMAZIONI - Oneri sicurezza afferenti l'impresa compresi nelle Spese Generali euro 0.01556 - Incidenza Manodopera 0				
	Sommano euro Spese Generali 15.00000% * (6.91500) euro			6,91500 1,03725	
	Sommano euro Utili Impresa 10% * (7.95225) euro			7,95225 0,79523	
	T O T A L E euro / m³			8,74748	
	STRATO DI FONDAZIONE della massicciata stradale, eseguito con tout-venant di cava, ovvero con idoneo misto di fiume, avente granulometria assortita, dimensione massima degli elementi mm 71, limite di fluidità non maggiore di 25 ed indice di plasticità nullo, incluso l'eventuale inumidimento od essiccamento per portarlo all'umidità ottima ed il costipamento fino a raggiungere almeno il 95% della massima densità AASHO modificata nonche una portanza espressa da un modulo di deformazione Md non inferiore a 80 N/mmq ricavato dalle prove con piastra avente diametro di cm 30; valutato per ogni metro cubo misurato a spessore finito dopo il costipamento				
	A R I P O R T A R E				

Num.Ord. TARIFFA	DESCRIZIONE DELLE VOCI E DEGLI ELEMENTI	Quantità	IMPORTI		R.
			unitario	TOTALE	
	R I P O R T O				
Nr. 14 PF.0001.000 3.0003	E L E M E N T I: (E) [AT.0005.0015.0004] RULLO COMPRESSORE già esistente in cantiere, compresi l'oper ... m³	0,02000	70,05000	1,40100	NL
	(E) [AT.0005.0015.0007] MOTORGRADER DA 125 HP peso Kg.11,630, già esistente in canti ... m²	0,01000	77,78000	0,77780	NL
	(E) [AT.0005.0016.0011] AUTOBOTTE SU AUTOCARRO della portata utile di 8 t con cister ... m³	0,00500	63,28000	0,31640	NL
	(A) [PF.0001.0002.0044] TRASPORTO a discarica e/o da cava dei materiali con percorre ... m³	1,10000	6,91500	7,60650	AN
	(E) [PR.0001.0001.0001] ACQUA POTABILE approvvigionata da acquedotto m³	0,04000	1,11000	0,04440	MT
	(E) [PR.0002.0002.0005] TOUT VENANT 0/70 m³	1,10000	22,05000	24,25500	MT
	(E) [RU.0001.0001.0003] OPERAIO COMUNE (Media Regionale) ora	0,02000	26,41000	0,52820	MDO
	(E) [RU.0001.0001.0004] CAPO-SQUADRA (Media Regionale) ora	0,00200	33,08000	0,06616	MDO
	ULTERIORI INFORMAZIONI - Oneri sicurezza afferenti l'impresa compresi nelle Spese Generali euro 0.07874 - Incidenza Manodopera 1.34				
	Sommano euro			34,99546	
	Spese Generali 15.00000% * (34.99546) euro			5,24932	
	Sommano euro			40,24478	
	Utile Impresa 10% * (40.24478) euro			4,02448	
	T O T A L E euro / m³			44,26926	
Nr. 14 PF.0001.000 3.0003	CONGLOMERATO BITUMINOSO PER STRATO DI BASE (TOUTVENANT BITUMATO) costituito da inerti di idonea granulometria, impastato a caldo in apposito impianto, con bitume in ragione del 3,5-4,5% in peso; steso in opera con vibrofinitrice meccanica in strato dello spessore compresso finito di cm 10-15, compresa la rullatura. Valutato per m³ compresso per strade urbane ed extraurbane. I dosaggi e le modalità saranno quelli indicati nelle Norme Tecniche. E' compresa la fornitura di ogni materiale, lavorazione ed ogni altro onere per dare il lavoro compiuto a perfetta regola d'arte, misurato in opera dopo costipamento.				
	E L E M E N T I: (E) [AT.0005.0015.0003] RULLO COMPRESSORE già esistente in cantiere, compresi l'oper ... m²	0,03000	57,68000	1,73040	NL
	(E) [AT.0005.0015.0006] VIBROFINITRICE CINGOLATA per stesa di sovrastrutture stradal ... m³	0,03000	126,83000	3,80490	NL
	(E) [AT.0005.0016.0005] AUTOCARRO RIBALTABILE trilaterale, compresi conducente, cons ... m³	0,15000	92,20000	13,83000	NL
	(E) [PR.0014.0003.0001] Conglomerato bituminoso a caldo con miscela di aggregati e f ... m³	1,20000	142,80000	171,36000	MT
	(E) [RU.0001.0001.0001] OPERAIO SPECIALIZZATO (Media Regionale) ora	0,03000	31,54000	0,94620	MDO
	(E) [RU.0001.0001.0002] OPERAIO QUALIFICATO (Media Regionale) ora	0,05000	29,30000	1,46500	MDO
	(E) [RU.0001.0001.0004] CAPO-SQUADRA (Media Regionale) ora	0,03000	33,08000	0,99240	MDO
	ULTERIORI INFORMAZIONI - Oneri sicurezza afferenti l'impresa compresi nelle Spese Generali euro 0.43679 - Incidenza Manodopera 1.39				
	Sommano euro			194,12890	
	Spese Generali 15.00000% * (194.12890) euro			29,11934	
	Sommano euro			223,24824	
	Utile Impresa 10% * (223.24824) euro			22,32482	
	T O T A L E euro / m³			245,57306	
Nr. 15 PF.0001.000 3.0010	CONGLOMERATO BITUMINOSO (BINDER) PER STRATO DI COLLEGAMENTO costituito da graniglia e pietrischetti della IV categoria prevista dalle norme C.N.R., sabbia ed additivo, impastato a caldo in apposito impianto con bitume di prescritta penetrazione in ragione del 4.5-5.0% in peso; steso in opera con vibrofinitrice meccanica in sequenza di strati dello spessore compresso finito di cm 5-7, compresa la rullatura. Valutato per m³ compresso per strade urbane e extraurbane.				
	E L E M E N T I: (E) [AT.0005.0015.0003] RULLO COMPRESSORE già esistente in cantiere, compresi l'oper ... m²	0,05000	57,68000	2,88400	NL
	A R I P O R T A R E			2,88400	

Num.Ord. TARIFFA	DESCRIZIONE DELLE VOCI E DEGLI ELEMENTI	Quantità	I M P O R T I		R.
			unitario	TOTALE	
	R I P O R T O			2,88400	
Nr. 16 PF.0001.000 3.0020	(E) [AT.0005.0015.0006] VIBROFINITRICE CINGOLATA per stesa di sovrastrutture stradale ... m³	0,05000	126,83000	6,34150	NL
	(E) [AT.0005.0016.0005] AUTOCARRO RIBALTABILE trilaterale, compresi conducente, cons ... m³	0,05000	92,20000	4,61000	NL
	(E) [PR.0014.0003.0002] Conglomerato bituminoso a caldo con miscela di aggregati e f ... m³	1,05000	164,22000	172,43100	MT
	(E) [PR.0014.0004.0001] EMULSIONE BITUMINOSA BASICA, al 50%, in fusti - FRANCO CANTI ... I	7,50000	1,63800	12,28500	MT
	(E) [RU.0001.0001.0001] OPERAIO SPECIALIZZATO (Media Regionale) ora	0,05000	31,54000	1,57700	MDO
	(E) [RU.0001.0001.0002] OPERAIO QUALIFICATO (Media Regionale) ora	0,10000	29,30000	2,93000	MDO
	(E) [RU.0001.0001.0004] CAPO-SQUADRA (Media Regionale) ora	0,05000	33,08000	1,65400	MDO
	ULTERIORI INFORMAZIONI - Oneri sicurezza afferenti l'impresa compresi nelle Spese Generali euro 0.4606 - Incidenza Manodopera 2.38				
	Sommano euro			204,71250	
	Spese Generali 15.00000% * (204.71250) euro			30,70688	
	Sommano euro			235,41938	
	Utili Impresa 10% * (235.41938) euro			23,54194	
	T O T A L E euro / m³			258,96132	
	CONGLOMERATO BITUMINOSO PER MANTO D'USURA (TAPPETO) costituito da pietrisco 5-15 mm, sabbia e filler, impastato a caldo in apposito impianto, con bitume in ragione del 5,5-6,5% in peso; steso in opera con vibrofinitrice meccanica in strato dello spessore compresso finito di cm 2,5-4, previo ancoraggio con emulsione bituminosa in ragione di 0,60-0,80 kg/m² valutata per 10 cm di spessore, compresa la rullatura e la pulizia del fondo. Valutato per m³ compresso per strade urbane e extraurbane.				
	E L E M E N T I:				
	(E) [AT.0005.0015.0003] RULLO COMPRESSORE già esistente in cantiere, compresi l'oper ... m²	0,05000	57,68000	2,88400	NL
	(E) [AT.0005.0015.0006] VIBROFINITRICE CINGOLATA per stesa di sovrastrutture stradale ... m³	0,05000	126,83000	6,34150	NL
	(E) [AT.0005.0016.0005] AUTOCARRO RIBALTABILE trilaterale, compresi conducente, cons ... m³	0,05000	92,20000	4,61000	NL
	(E) [PR.0014.0003.0004] Conglomerato bituminoso a caldo con miscela di aggregati e f ... m³	1,05000	180,29000	189,30450	MT
	(E) [PR.0014.0004.0001] EMULSIONE BITUMINOSA BASICA, al 50%, in fusti - FRANCO CANTI ... I	7,50000	1,63800	12,28500	MT
	(E) [RU.0001.0001.0001] OPERAIO SPECIALIZZATO (Media Regionale) ora	0,05000	31,54000	1,57700	MDO
	(E) [RU.0001.0001.0002] OPERAIO QUALIFICATO (Media Regionale) ora	0,10000	29,30000	2,93000	MDO
	(E) [RU.0001.0001.0004] CAPO-SQUADRA (Media Regionale) ora	0,05000	33,08000	1,65400	MDO
	ULTERIORI INFORMAZIONI - Oneri sicurezza afferenti l'impresa compresi nelle Spese Generali euro 0.49857 - Incidenza Manodopera 2.2				
	Sommano euro			221,58600	
	Spese Generali 15.00000% * (221.58600) euro			33,23790	
	Sommano euro			254,82390	
	Utili Impresa 10% * (254.82390) euro			25,48239	
	T O T A L E euro / m³			280,30629	
Nr. 17 PF.0001.000 3.0072	CORDONATA STRADALE IN CALCESTRUZZO VIBRATO allettata a fresco su sottofondo di calcestruzzo preconfezionato RcK 20, compreso lo avvicinamento e lo sfilamento lungo linea; la preparazione del piano di posa; la fornitura e stesa del calcestruzzo di sottofondo per uno spessore di cm 15-20; la stuccatura dei giunti con malta cementizia; eventuali tagli e sfridi; l'onere per la formazione di accessi carrai o scivoli per disabili e per la formazione di curve e raccordi plano-altimetrici sezione piena trapezia cm 12/15x25				
	E L E M E N T I:				
	(E) [PR.0005.0001.0004] CALCESTRUZZO PRECONFEZIONATO A PRESTAZIONE GARANTITA PER OPE ... m³	0,06300	132,78000	8,36514	MT
	(E) [RU.0001.0001.0002] OPERAIO QUALIFICATO (Media Regionale) ora	0,10000	29,30000	2,93000	MDO
	(E) [RU.0001.0001.0003] OPERAIO COMUNE (Media Regionale) ora	0,12500	26,41000	3,30125	MDO
	(E) [RU.0001.0001.0003] OPERAIO COMUNE (Media Regionale) ora	0,12500	26,41000	3,30125	MDO
	A R I P O R T A R E			17,89764	

Num.Ord. TARIFFA	DESCRIZIONE DELLE VOCI E DEGLI ELEMENTI	Quantità	IMPORTI		R.
			unitario	TOTALE	
	R I P O R T O			17,89764	
Nr. 18 PF.0001.000 3.0076	(E) [RU.0001.0001.0004] CAPO-SQUADRA (Media Regionale) ora	0,00500	33,08000	0,16540	MDO
	(A) [SL.0005.0003.0001] MALTA CEMENTIZIA, composta da cemento e sabbia, resa a piè d ...				
	di cui MDO= 16.89%; MAT= 40.54%; ATT= 21.62%; m³	0,00100	190,08429	0,19008	AN
	(A) [SL.0010.0002.0015] CORDONATA in calcestruzzo vibrato, a sezione piena, con supe ...				
	di cui MDO= 4.99%; MAT= 49.15%; ATT= 24.91%; m	1,05000	8,36380	8,78199	AN
	ULTERIORI INFORMAZIONI				
	- Oneri sicurezza afferenti l'impresa compresi nelle Spese Generali euro 0.06083				
	- Incidenza Manodopera 30.1				
	Sommano euro			27,03511	
	Spese Generali 15.00000% * (27.03511) euro			4,05527	
	Sommano euro			31,09038	
	Utili Impresa 10% * (31.09038) euro			3,10904	
	T O T A L E euro / m			34,19942	
Nr. 18 PF.0001.000 3.0076	SEGNALE STRADALE CIRCOLARE DI PRESCRIZIONE O OBBLIGO eseguito in scatolato di alluminio 25/10 e finitura in pellicola rifrangente di classe 2, dato in opera compreso lo scavo per il blocco di sostegno e il carico e trasporto a rifiuto delle materie di risulta e l'eventuale ripristino della pavimentazione; la formazione del blocco di sostegno in calcestruzzo preconfezionato Rck20 di dimensioni di cm 40x40x60; il palo di sostegno, di altezza adeguata alle dimensioni del segnale ed alle norme di sicurezza, in tubo di acciaio zincato di diametro di 60 mm munito di dispositivo anti rotazione; le staffe e i collari di fissaggio palo-cartello in alluminio, complete di bulloneria e dispositivo anti rotazione con diametro di cm 90				
	E L E M E N T I:				
	(E) [AT.0005.0016.0001] AUTOCARRO RIBALTABILE trilaterale, compresi conducente, cons ... cad.	0,50000	49,10000	24,55000	NL
	(E) [PR.0005.0001.0004] CALCESTRUZZO PRECONFEZIONATO A PRESTAZIONE GARANTITA PER OPE ... m³	0,09600	132,78000	12,74688	MT
	(E) [PR.0032.0002.0001] PALO IN FERRO ZINCATO, diametro mm.60, del tipo anti rotazio ... cad.	4,30000	11,51000	49,49300	MT
	(E) [PR.0032.0002.0002] STAFFE PER FISSAGGIO CARTELLI completi di bulloneria, esegui ... cad.	2,00000	3,64000	7,28000	MT
	(E) [RU.0001.0001.0001] OPERAIO SPECIALIZZATO (Media Regionale) ora	0,50000	31,54000	15,77000	MDO
	(E) [RU.0001.0001.0003] OPERAIO COMUNE (Media Regionale) ora	1,00000	26,41000	26,41000	MDO
	(A) [SL.0029.0001.0004] SEGNALE STRADALE CIRCOLARE DI PRESCRIZIONE OD OBBLIGO, esegui ...				
	di cui MDO= 0.63%; MAT= 75.52%; ATT= 2.91%; cad.	1,00000	166,88800	166,88800	AN
	ULTERIORI INFORMAZIONI				
	- Oneri sicurezza afferenti l'impresa compresi nelle Spese Generali euro 0.68206				
	- Incidenza Manodopera 11.34				
	Sommano euro			303,13788	
	Spese Generali 15.00000% * (303.13788) euro			45,47068	
	Sommano euro			348,60856	
	Utili Impresa 10% * (348.60856) euro			34,86086	
	T O T A L E euro / cad.			383,46942	
Nr. 19 PF.0001.000 3.0081	SEGNALE STRADALE TRIANGOLARE DI PERICOLO eseguito in scatolato di alluminio 25/10 e finitura in pellicola rifrangente di classe 2, dato in opera compreso lo scavo per il blocco di sostegno e il carico e trasporto a rifiuto delle materie di risulta e l'eventuale ripristino della pavimentazione; la formazione del blocco di sostegno in calcestruzzo preconfezionato Rck20 di dimensioni di cm 40x40x60; il palo di sostegno, di altezza adeguata alle dimensioni del segnale ed alle norme di sicurezza, in tubo di acciaio zincato con diametro di mm 60 munito di dispositivo anti rotazione; le staffe e i collari di fissaggio palo-cartello in alluminio, complete di bulloneria e dispositivo anti rotazione dimensioni cm 90 lato				
	E L E M E N T I:				
	(E) [AT.0005.0016.0001] AUTOCARRO RIBALTABILE trilaterale, compresi conducente, cons ... cad.	0,50000	49,10000	24,55000	NL
	A R I P O R T A R E			24,55000	

Num.Ord. TARIFFA	DESCRIZIONE DELLE VOCI E DEGLI ELEMENTI	Quantità	IMPORTI		R.
			unitario	TOTALE	
	R I P O R T O			24,55000	
Nr. 20 PF.0001.000 3.0088	(E) [PR.0005.0001.0004] CALCESTRUZZO PRECONFEZIONATO A PRESTAZIONE GARANTITA PER OPE ... m³	0,09600	132,78000	12,74688	MT
	(E) [PR.0032.0002.0001] PALO IN FERRO ZINCATO, diametro mm.60, del tipo anti rotazio ... cad.	4,30000	11,51000	49,49300	MT
	(E) [PR.0032.0002.0002] STAFFE PER FISSAGGIO CARTELLI completi di bulloneria, esegui ... cad.	2,00000	3,64000	7,28000	MT
	(E) [RU.0001.0001.0001] OPERAIO SPECIALIZZATO (Media Regionale) ora	0,50000	31,54000	15,77000	MDO
	(E) [RU.0001.0001.0003] OPERAIO COMUNE (Media Regionale) ora	1,00000	26,41000	26,41000	MDO
	(A) [SL.0029.0001.0009] SEGNALE STRADALE TRIANGOLARE DI PERICOLO, eseguito in scatol ... di cui MDO= 0.95%; MAT= 73.66%; ATT= 4.44%; cad.	1,00000	109,30800	109,30800	AN
	ULTERIORI INFORMAZIONI - Oneri sicurezza afferenti l'impresa compresi nelle Spese Generali euro 0.55251 - Incidenza Manodopera 14				
	Sommano euro Spese Generali 15.00000% * (245.55788) euro			245,55788 36,83368	
	Sommano euro Utili Impresa 10% * (282.39156) euro			282,39156 28,23916	
	T O T A L E euro / cad.			310,63072	
Nr. 21 PF.0001.000 3.0096	SEGNALE STRADALE RETTANGOLARE DI PREAVVISO DI BIVIO di dimensione cm 150x200 eseguito in scatolato di alluminio 25/10 e finitura in pellicola rifrangente, dato in opera compreso lo scavo per il blocco di sostegno e il carico e trasporto a rifiuto delle materie di risulta e l'eventuale ripristino della pavimentazione; la formazione del blocco di sostegno in calcestruzzo preconfezionato Rck20 di dimensioni di cm 40x40x60; il palo di sostegno, di altezza adeguata alle dimensioni del segnale ed alle norme di sicurezza, in tubo di acciaio zincato con diametro di mm 60 munito di dispositivo anti rotazione; le staffe e i collari di fissaggio palo-cartello in alluminio, complete di bulloneria e dispositivo anti rotazione con pellicola rifrangente di classe 2				
	E L E M E N T I:				
	(E) [AT.0005.0016.0001] AUTOCARRO RIBALTABILE trilaterale, compresi conducente, cons ... cad.	0,80000	49,10000	39,28000	NL
	(E) [PR.0005.0001.0004] CALCESTRUZZO PRECONFEZIONATO A PRESTAZIONE GARANTITA PER OPE ... m³	0,19200	132,78000	25,49376	MT
	(E) [PR.0032.0002.0001] PALO IN FERRO ZINCATO, diametro mm.60, del tipo anti rotazio ... cad.	10,60000	11,51000	122,00600	MT
	(E) [PR.0032.0002.0002] STAFFE PER FISSAGGIO CARTELLI completi di bulloneria, esegui ... cad.	4,00000	3,64000	14,56000	MT
	(E) [RU.0001.0001.0001] OPERAIO SPECIALIZZATO (Media Regionale) ora	0,80000	31,54000	25,23200	MDO
	(E) [RU.0001.0001.0003] OPERAIO COMUNE (Media Regionale) ora	1,60000	26,41000	42,25600	MDO
	(A) [SL.0029.0001.0014] SEGNALE STRADALE RETTANGOLARE DI PREAVVISO DI BIVIO cm.150x2 ... di cui MDO= 0.53%; MAT= 76.08%; ATT= 2.45%; cad.	1,00000	992,14000	992,14000	AN
	ULTERIORI INFORMAZIONI - Oneri sicurezza afferenti l'impresa compresi nelle Spese Generali euro 2.83718 - Incidenza Manodopera 4.64				
Nr. 21 PF.0001.000 3.0096	Sommano euro Spese Generali 15.00000% * (1 260.96776) euro			1'260,96776 189,14516	
	Sommano euro Utili Impresa 10% * (1 450.11292) euro			1'450,11292 145,01129	
	T O T A L E euro / cad.			1'595,12421	
Nr. 21 PF.0001.000 3.0096	SEGNALETICA STRADALE ORIZZONTALE eseguita con vernice spartitraffico rifrangente, bianca o gialla, in opera per STRISCE CONTINUE DA 12 cm nell'ambito di interventi che interessino una superficie complessiva verniciata compresa tra 150 e 500 mq				
	E L E M E N T I:				
	(E) [AT.0002.0016.0003] MACCHINA TRACCIALINEE SEMOVENTE PER LA POSA DELLA SEGNALETIC ... m	0,01000	41,93000	0,41930	NL
	(E) [AT.0005.0016.0001] AUTOCARRO RIBALTABILE trilaterale, compresi conducente,				
	A R I P O R T A R E			0,41930	

Num.Ord. TARIFFA	DESCRIZIONE DELLE VOCI E DEGLI ELEMENTI	Quantità	IMPORTI		R.
			unitario	TOTALE	
	R I P O R T O			0,41930	
	cons ... cad.	0,01000	49,10000	0,49100	NL
	(E) [RU.0001.0001.0002] OPERAIO QUALIFICATO (Media Regionale) ora	0,01000	29,30000	0,29300	MDO
	(E) [RU.0001.0001.0004] CAPO-SQUADRA (Media Regionale) ora	0,00100	33,08000	0,03308	MDO
	(A) [SL.0015.0001.0001] PITTURA SPARTITRAFFICO colori bianco e giallo di cui MDO= 0.50%; MAT= 75.73%; ATT= 2.81%; 1	0,06000	20,68855	1,24131	AN
	ULTERIORI INFORMAZIONI - Oneri sicurezza afferenti l'impresa compresi nelle Spese Generali euro 0.00557 - Incidenza Manodopera 10.66				
	Sommano euro			2,47769	
	Spese Generali 15.00000% * (2.47769) euro			0,37165	
	Sommano euro			2,84934	
	Utili Impresa 10% * (2.84934) euro			0,28493	
	T O T A L E euro / m			3,13427	
Nr. 22 PF.0001.000 3.0105	SEGNALETICA STRADALE ORIZZONTALE eseguita con vernice spartitraffico rifrangente, bianca o gialla, in opera per PASSAGGI PEDONALI, ZEBRATE, STRISCE D'ARRESTO (valutati per superficie netta verniciata) e per STOP, FRECCE DIREZIONALI, SCRITTE (valutati per la superficie vuota per pieno del minimo rettangolo circoscritto) eseguita nell'ambito di interventi che interessino una superficie complessiva verniciata compresa tra 150 e 450 mq E L E M E N T I: (E) [AT.0002.0016.0003] MACCHINA TRACCIALINEE SEMOVENTE PER LA POSA DELLA SEGNALETIC ... m (E) [AT.0005.0016.0001] AUTOCARRO RIBALTABILE trilaterale, compresi conducente, cons ... cad. (E) [RU.0001.0001.0002] OPERAIO QUALIFICATO (Media Regionale) ora (E) [RU.0001.0001.0004] CAPO-SQUADRA (Media Regionale) ora (A) [SL.0015.0001.0001] PITTURA SPARTITRAFFICO colori bianco e giallo di cui MDO= 0.50%; MAT= 75.73%; ATT= 2.81%; 1 ULTERIORI INFORMAZIONI - Oneri sicurezza afferenti l'impresa compresi nelle Spese Generali euro 0.03857 - Incidenza Manodopera 8.57	0,05500 0,05500 0,05500 0,00550 0,50000	41,93000 49,10000 29,30000 33,08000 20,68855	2,30615 2,70050 1,61150 0,18194 10,34428	NL NL MDO MDO AN
	Sommano euro			17,14437	
	Spese Generali 15.00000% * (17.14437) euro			2,57166	
	Sommano euro			19,71603	
	Utili Impresa 10% * (19.71603) euro			1,97160	
	T O T A L E euro / m²			21,68763	
Nr. 23 PF.0001.000 8.0001	SMONTAGGIO DI BARRIERA metallica stradale a doppia o tripla onda con o senza corrimano, rette o curve, compreso sfilamento o taglio palo, svitamento bulloneria, accessori ed eventuali catadiottri rifrangenti, compreso ogni onere e magistero occorrente, compreso inoltre l'onere del carico; resta escluso il trasporto a rifiuto del materiale non utilizzabile o il trasporto fino a magazzino/deposito del materiale utilizzabile che resta di proprietà dell'Amministrazione. E L E M E N T I: (E) [AT.0005.0016.0007] AUTOGRU' RIBALTABILE TRILATERALE, compreso l'impiego della g ... m (E) [RU.0001.0001.0002] OPERAIO QUALIFICATO (Media Regionale) ora (E) [RU.0001.0001.0003] OPERAIO COMUNE (Media Regionale) ora (E) [RU.0001.0001.0004] CAPO-SQUADRA (Media Regionale) ora ULTERIORI INFORMAZIONI - Oneri sicurezza afferenti l'impresa compresi nelle Spese Generali euro 0.03253 - Incidenza Manodopera 46.7	0,10000 0,10000 0,20000 0,01000	59,17000 29,30000 26,41000 33,08000	5,91700 2,93000 5,28200 0,33080	NL MDO MDO MDO
	Sommano euro			14,45980	
	Spese Generali 15.00000% * (14.45980) euro			2,16897	
	Sommano euro			16,62877	
	Utili Impresa 10% * (16.62877) euro			1,66288	
	A R I P O R T A R E			18,29165	

Num.Ord. TARIFFA	DESCRIZIONE DELLE VOCI E DEGLI ELEMENTI	Quantità	IMPORTI		R.
			unitario	TOTALE	
	R I P O R T O			18,29165	
	T O T A L E euro / m			18,29165	
Nr. 24 PF.0001.000 8.0005	<p>BARRIERE DI SICUREZZA CLASSE H2 BORDO LATERALE - fornitura e posa in opera di barriere stradali di sicurezza - marcate CE secondo il DM n°233 del 28/06/2011 complete di rapporto di prova e manuale di installazione - rette o curve per bordo laterale da installare su corpo stradale in rilevato od in scavo, aventi caratteristiche prestazionali minime corrispondenti a quelle della classe (livello di contenimento) H2, conformi al D.M. 18/02/92 n° 223 e successive modifiche (D.M. 21/06/2004), di qualsiasi tipo, a nastro e paletti, con le seguenti richieste di equivalenza: - appartenenza alla stessa classe (livello di contenimento) H2; - larghezza operativa: 1. larghezza operativa W (UNI EN 1372-2:2010) minore o uguale a 210 cm; 2. larghezza operativa Wr con l'incidente più probabile minore o uguale 65 cm, per usi su strade esistenti; - altezza massima nastro minore o uguale a 95 cm (o H.I.C.15 minore o uguale a 400) o altezza massima muretto minore o uguale 100 cm; - simmetria strutturale del dispositivo rispetto alla direzione di marcia; - larghezza massima del dispositivo minore o uguale a 50 cm. Gli elementi delle barriere devono essere costituiti dai materiali indicati nei Rapporti di prova; in caso di uso di acciai, essi dovranno essere zincati a caldo con una quantità di zinco secondo quanto prescritto dalla norma UNI EN ISO 1461:2009 per ciascuna faccia. Gli elementi dei dispositivi dovranno essere identificabili permanentemente con il nome del produttore, la/le classi d'appartenenza, secondo il DM 233/2011. Compreso ogni accessorio, pezzo speciale, dispositivi rifrangenti e compresa l'incidenza dei collegamenti con barriere di classe o tipologia diverse e la posa in opera, nonché qualsiasi altro onere e magistero per dare il lavoro finito a perfetta regola d'arte, esclusa la fornitura e posa degli elementi terminali semplici indicati nei rapporti di prova da compensare con le adeguate voci d'elenco</p> <p>E L E M E N T I:</p> <p>(E) [AT.0002.0016.0001] MARTELLO BATTIPALO ad aria compressa per l'impiego all'apert ... m</p> <p>(E) [AT.0004.0009.0003] MOTOCOMPRESSORE D'ARIA rotativo, con resa d'aria di 3000 l/m ... m²</p> <p>(E) [AT.0005.0016.0002] AUTOCARRO RIBALTABILE trilaterale, compresi conducente, cons ... m</p> <p>(E) [AT.0005.0016.0005] AUTOCARRO RIBALTABILE trilaterale, compresi conducente, cons ... m³</p> <p>(E) [PR.0079.0001.0004] Barriera stradale di sicurezza classe H2 B.L. m</p> <p>(E) [PR.0079.0001.0021] Dispositivi rifrangenti cad.</p> <p>(E) [PR.0079.0001.0022] Elementi di collegamento con barriere di classe o tipologia ... cad.</p> <p>(E) [RU.0001.0001.0001] OPERAIO SPECIALIZZATO (Media Regionale) ora</p> <p>(E) [RU.0001.0001.0002] OPERAIO QUALIFICATO (Media Regionale) ora</p> <p>(E) [RU.0001.0001.0003] OPERAIO COMUNE (Media Regionale) ora</p> <p>(E) [RU.0001.0001.0004] CAPO-SQUADRA (Media Regionale) ora</p> <p>ULTERIORI INFORMAZIONI</p> <p>- Oneri sicurezza afferenti l'impresa compresi nelle Spese Generali euro 0.19802</p> <p>- Incidenza Manodopera 5.45</p> <p>Sommano euro</p> <p>Spese Generali 15.00000% * (88.01056) euro</p> <p>Sommano euro</p> <p>Utili Impresa 10% * (101.21214) euro</p> <p>T O T A L E euro / m</p>	<p>0,06000</p> <p>0,06000</p> <p>0,06000</p> <p>0,06660</p> <p>1,00000</p> <p>0,16670</p> <p>0,01330</p> <p>0,03000</p> <p>0,06000</p> <p>0,12000</p> <p>0,00600</p>	<p>40,37000</p> <p>12,03000</p> <p>55,68000</p> <p>92,20000</p> <p>68,25000</p> <p>2,72000</p> <p>45,86000</p> <p>31,54000</p> <p>29,30000</p> <p>26,41000</p> <p>33,08000</p>	<p>2,42220</p> <p>0,72180</p> <p>3,34080</p> <p>6,14052</p> <p>68,25000</p> <p>0,45342</p> <p>0,60994</p> <p>0,94620</p> <p>1,75800</p> <p>3,16920</p> <p>0,19848</p>	<p>NL</p> <p>NL</p> <p>NL</p> <p>NL</p> <p>MT</p> <p>MT</p> <p>MT</p> <p>MDO</p> <p>MDO</p> <p>MDO</p> <p>MDO</p>
	A R I P O R T A R E				

Num.Ord. TARIFFA	DESCRIZIONE DELLE VOCI E DEGLI ELEMENTI	Quantità	I M P O R T I		R.
			unitario	TOTALE	
	R I P O R T O				
	<p>Rapporti di prova; in caso di uso di acciai, essi dovranno essere zincati a caldo con una quantità di secondo quanto prescritto dalla norma UNI EN ISO 1461:2009 per ciascuna faccia. Gli elementi dei dispositivi dovranno essere identificabili permanentemente con il nome del produttore, la/le classi d'appartenenza, secondo il DM 233/2011. Compreso ogni accessorio, pezzo speciale, dispositivi rifrangenti e compresa l'incidenza dei collegamenti con barriere di classe o tipologia diverse e la posa in opera, nonché qualsiasi altro onere e magistero per dare il lavoro finito a perfetta regola d'arte, esclusa la fornitura e posa degli elementi terminali semplici indicati nei rapporti di prova da compensare con le adeguate voci d'elenco</p> <p>E L E M E N T I:</p> <p>(E) [AT.0002.0016.0001] MARTELLO BATTIPALO ad aria compressa per l'impiego all'apert ... m</p> <p>(E) [AT.0004.0009.0003] MOTOCOMPRESSORE D'ARIA rotativo, con resa d'aria di 3000 l/m ... m²</p> <p>(E) [AT.0005.0016.0002] AUTOCARRO RIBALTABILE trilaterale, compresi conducente, cons ... m</p> <p>(E) [AT.0005.0016.0005] AUTOCARRO RIBALTABILE trilaterale, compresi conducente, cons ... m³</p> <p>(E) [PR.0079.0001.0009] Barriera stradale di sicurezza classe H3 SPARTITRAFFICO m</p> <p>(E) [PR.0079.0001.0021] Dispositivi rifrangenti cad.</p> <p>(E) [PR.0079.0001.0022] Elementi di collegamento con barriere di classe o tipologia ... cad.</p> <p>(E) [RU.0001.0001.0001] OPERAIO SPECIALIZZATO (Media Regionale) ora</p> <p>(E) [RU.0001.0001.0002] OPERAIO QUALIFICATO (Media Regionale) ora</p> <p>(E) [RU.0001.0001.0003] OPERAIO COMUNE (Media Regionale) ora</p> <p>(E) [RU.0001.0001.0004] CAPO-SQUADRA (Media Regionale) ora</p> <p>ULTERIORI INFORMAZIONI</p> <p>- Oneri sicurezza afferenti l'impresa compresi nelle Spese Generali euro 0.34148</p> <p>- Incidenza Manodopera 4.48</p>				
		0,08500	40,37000	3,43145	NL
		0,08500	12,03000	1,02255	NL
		0,08500	55,68000	4,73280	NL
		0,07500	92,20000	6,91500	NL
		1,00000	126,00000	126,00000	MT
		0,16670	2,72000	0,45342	MT
		0,01330	45,86000	0,60994	MT
		0,04250	31,54000	1,34045	MDO
		0,08500	29,30000	2,49050	MDO
		0,17000	26,41000	4,48970	MDO
		0,00850	33,08000	0,28118	MDO
	<p>ULTERIORI INFORMAZIONI</p> <p>- Oneri sicurezza afferenti l'impresa compresi nelle Spese Generali euro 0.34148</p> <p>- Incidenza Manodopera 4.48</p>				
				151,76699	
	<p>Sommano euro</p> <p>Spese Generali 15.00000% * (151.76699) euro</p>			22,76505	
				174,53204	
	<p>Sommano euro</p> <p>Utili Impresa 10% * (174.53204) euro</p>			17,45320	
	T O T A L E euro / m			191,98524	
Nr. 26 PF.0001.000 9.0009	<p>CONFERIMENTO A DISCARICA AUTORIZZATA DI MATERIALE COD. CER. 17 03 02 - Miscele bituminose diverse da quelle di cui alle voci 17 03 01 - BITUMI</p> <p>Conferimento dei rifiuti presso impianto autorizzato al recupero, con rilascio di Copia del Formulario di identificazione dei rifiuti, debitamente vidimato dall'impianto, attestanti l'avvenuto conferimento presso lo stesso, da presentare in copia conforme alla Direzione dei Lavori in sede di emissione dello Stato d'Avanzamento dei Lavori.</p> <p>E L E M E N T I:</p> <p>(E) [PR.0001.0005.0009] CONFERIMENTO A DISCARICA AUTORIZZATA DI MATERIALE COD. CER. ... t</p> <p>ULTERIORI INFORMAZIONI</p> <p>- Oneri sicurezza afferenti l'impresa compresi nelle Spese Generali euro 0.02835</p> <p>- Incidenza Manodopera 0</p>	1,00000	12,60000	12,60000	MT
				12,60000	
	<p>Sommano euro</p> <p>Spese Generali 15.00000% * (12.60000) euro</p>			1,89000	
				14,49000	
	<p>Sommano euro</p> <p>Utili Impresa 10% * (14.49000) euro</p>			1,44900	
	T O T A L E euro / t			15,93900	
Nr. 27 PF.0001.000 9.0011	<p>CONFERIMENTO A DISCARICA AUTORIZZATA DI MATERIALE COD. CER. 17 04 05 - Ferro e acciaio</p> <p>Conferimento dei rifiuti presso impianto autorizzato al recupero, con rilascio di Copia del Formulario di identificazione dei rifiuti, debitamente vidimato dall'impianto, attestanti l'avvenuto conferimento presso lo stesso, da presentare in copia conforme alla Direzione dei Lavori in sede di emissione dello Stato d'Avanzamento dei Lavori.</p> <p>E L E M E N T I:</p>				
	A R I P O R T A R E				

Num.Ord. TARIFFA	DESCRIZIONE DELLE VOCI E DEGLI ELEMENTI	Quantità	I M P O R T I		R.
			unitario	TOTALE	
	R I P O R T O				
Nr. 28 PF.0001.000 9.0013	(E) [PR.0001.0005.0011] CONFERIMENTO A DISCARICA AUTORIZZATA DI MATERIALE COD. CER. ... t ULTERIORI INFORMAZIONI - Oneri sicurezza afferenti l'impresa compresi nelle Spese Generali euro 0.11741 - Incidenza Manodopera 0 Sommano euro Spese Generali 15.00000% * (52.18000) euro Sommano euro Utili Impresa 10% * (60.00700) euro T O T A L E euro / t	1,00000	52,18000	52,18000	MT
				52,18000 7,82700	
				60,00700 6,00070	
				66,00770	
Nr. 28 PF.0001.000 9.0013	CONFERIMENTO A DISCARICA AUTORIZZATA DI MATERIALE COD. CER. 17 05 04 - Terra e rocce, diverse da quelle di cui alla voce 17 05 03 Conferimento dei rifiuti presso impianto autorizzato al recupero, con rilascio di Copia del Formulario di identificazione dei rifiuti, debitamente vidimato dall'impianto, attestanti l'avvenuto conferimento presso lo stesso, da presentare in copia conforme alla Direzione dei Lavori in sede di emissione dello Stato d'Avanzamento dei Lavori. E L E M E N T I: (E) [PR.0001.0005.0013] CONFERIMENTO A DISCARICA AUTORIZZATA DI MATERIALE COD. CER. ... t ULTERIORI INFORMAZIONI - Oneri sicurezza afferenti l'impresa compresi nelle Spese Generali euro 0.02363 - Incidenza Manodopera 0 Sommano euro Spese Generali 15.00000% * (10.50000) euro Sommano euro Utili Impresa 10% * (12.07500) euro T O T A L E euro / t	1,00000	10,50000	10,50000	MT
				10,50000 1,57500	
				12,07500 1,20750	
				13,28250	
Nr. 29 PF.0001.000 9.0024	CARATTERIZZAZIONE TAL QUALE comprendente le analisi chimiche necessarie alla caratterizzazione, ai sensi della normativa vigente in materia, dei materiali da scavo e/o rifiuti, compresa la attribuzione del codice CER e l'indicazione delle modalità di smaltimento, per ciascun campione, escluso materiali contenenti amianto E L E M E N T I: (E) [PR.0001.0005.0024] Caratterizzazione tal quale comprendente le analisi chimiche ... cad. ULTERIORI INFORMAZIONI - Oneri sicurezza afferenti l'impresa compresi nelle Spese Generali euro 0.64969 - Incidenza Manodopera 0 Sommano euro Spese Generali 15.00000% * (288.75000) euro Sommano euro Utili Impresa 10% * (332.06250) euro T O T A L E euro / cad.	1,00000	288,75000	288,75000	MT
				288,75000 43,31250	
				332,06250 33,20625	
				365,26875	
Nr. 30 PF.0001.001 0.0005	Fresatura di pavimentazione stradale eseguita con idonea apparecchiatura, da realizzarsi in UN UNICO CENTRO ABITATO su tutta la larghezza stradale; Voce da applicarsi su quantità minima di produzione 500 mq. La suddetta lavorazione è utilizzata per Rifacimento del manto stradale a tutta sezione. Nel prezzo sono comprese e compensate le seguenti lavorazioni e oneri: - Fresatura meccanica per ripristino stradale esistente in cls o bitume, della larghezza complessiva della strada, con spessore medio di cm 3; - Pulizia del piano di posa eseguito con spazzatrice meccanica; - Trasporto e conferimento ad impianto autorizzato del materiale di risulta, compresi i relativi oneri di smaltimento.				
	A R I P O R T A R E				

Num.Ord. TARIFFA	DESCRIZIONE DELLE VOCI E DEGLI ELEMENTI	Quantità	IMPORTI		R.
			unitario	TOTALE	
	R I P O R T O				
	Sono da intendersi ESCLUSI tutti gli oneri derivanti dall'eventuale CARATTERIZZAZIONE, che verranno compensati con voce a parte. E' inoltre compresa nella voce la mano d'opera e le attrezzature necessarie per dare la lavorazione completa e finita a regola d'arte. E L E M E N T I: (E) [AT.0005.0013.0041] MINIPALA SPAZZATRICE GOMMATA (potenza HP 48) con benna da mc ... m ² (E) [AT.0005.0013.0042] MACCHINA SCARIFICATRICE a freddo o caldo, di qualsiasi dimen ... m ² (A) [PF.0001.0009.0009] CONFERIMENTO A DISCARICA AUTORIZZATA DI MATERIALE COD. CER. ... t (A) [PF.0012.0018.0012] Trasporto ad impianto autorizzato di materiale di risulta, p ... di cui MDO= 27.13%; MAT= 0.00%; ATT= 51.92%; m ³ (E) [PR.0001.0011.0001] ONERI VARI, a stima cad. (E) [RU.0001.0001.0001] OPERAIO SPECIALIZZATO (Media Regionale) ora (E) [RU.0001.0001.0003] OPERAIO COMUNE (Media Regionale) ora ULTERIORI INFORMAZIONI - Oneri sicurezza afferenti l'impresa compresi nelle Spese Generali euro 0.01234 - Incidenza Manodopera 17.99 Sommano euro Spese Generali 15.00000% * (5.48252) euro Sommano euro Utili Impresa 10% * (6.30490) euro T O T A L E euro / m²	0,01000 0,00700 0,06240 0,03300 8,00000 0,00800 0,00800	66,64000 170,98000 12,60000 69,25500 0,01050 31,54000 26,41000	0,66640 1,19686 0,78624 2,28542 0,08400 0,25232 0,21128 5,48252 0,82238 6,30490 0,63049 6,93539	NL NL AN AN MT MDO MDO
Nr. 31 PF.0004.000 1.0003	CALCESTRUZZO PER OPERE NON STRUTTURALI, MAGRONI DI SOTTOFONDAZIONE, MASSETTI A TERRA O SU VESPAIO, PLATEE, RINFIANCO E RIVESTIMENTO DI TUBAZIONI, avente CLASSE DI CONSISTENZA S4, con dimensione massima dell'aggregato inerte di 31,5 mm (Dmax 31,5), confezionato con cemento 32,5 e fornito in opera con autobetoniera senza l'impiego di pompe o gru fino ad una profondità massima di m 3,00 se entro terra o fino all'altezza di m 0,50 se fuori terra. Escluse carpenterie ed eventuali armature metalliche; classe di resistenza caratteristica C12/15 a norma UNI 11104:2016, UNI EN 206-1, NTC di cui al D.M. 17/01/2018 e Linee Guida Consiglio Sup. LLPP. E L E M E N T I: (E) [PR.0005.0001.0003] CALCESTRUZZO PRECONFEZIONATO A PRESTAZIONE GARANTITA PER OPE ... m ³ (E) [RU.0001.0001.0002] OPERAIO QUALIFICATO (Media Regionale) ora (E) [RU.0001.0001.0003] OPERAIO COMUNE (Media Regionale) ora (E) [RU.0001.0001.0004] CAPO-SQUADRA (Media Regionale) ora ULTERIORI INFORMAZIONI - Oneri sicurezza afferenti l'impresa compresi nelle Spese Generali euro 0.37622 - Incidenza Manodopera 11.74 Sommano euro Spese Generali 15.00000% * (167.20900) euro Sommano euro Utili Impresa 10% * (192.29035) euro T O T A L E euro / m³	1,10000 0,25000 0,60000 0,05000	129,44000 29,30000 26,41000 33,08000	142,38400 7,32500 15,84600 1,65400 167,20900 25,08135 192,29035 19,22904 211,51939	MT MDO MDO MDO
Nr. 32 PF.0004.000 1.0009	Calcestruzzo a durabilità garantita per opere strutturali in fondazione o in elevazione, avente CLASSE DI CONSISTENZA S4, con dimensione massima dell'aggregato inerte di 31,5 mm (Dmax 31,5), confezionato con cemento 32,5 e fornito in opera con autobetoniera senza l'impiego di pompe o gru fino ad una profondità massima di m 3,00 se entro terra o fino all'altezza di m 0,50 se fuori terra. Gettato entro apposite casseforme da compensarsi a parte, compresa la vibratura e l'innaffiamento dei getti ed escluse le armature metalliche; classe di resistenza caratteristica C25/30 a norma UNI 11104:2016, UNI EN 206-1, NTC di cui al D.M. 17/01/2018 e Linee Guida Consiglio Sup. LLPP - classe di esposizione XC1 - XC2 E L E M E N T I: (E) [AT.0005.0001.0002] MACCHINARIO VARIO già esistente in cantiere VIBRATORE				
	A R I P O R T A R E				

Num.Ord. TARIFFA	DESCRIZIONE DELLE VOCI E DEGLI ELEMENTI	Quantità	I M P O R T I		R.
			unitario	TOTALE	
	R I P O R T O				
Nr. 33 PF.0005.000 1.0005	ad ago ... cad.	0,10000	2,75000	0,27500	NL
	(E) [PR.0005.0002.0004] CALCESTRUZZO PRECONFEZIONATO A DURABILITA' GARANTITA PER OPE ... m³	1,03000	140,00000	144,20000	MT
	(E) [RU.0001.0001.0001] OPERAIO SPECIALIZZATO (Media Regionale) ora	0,20000	31,54000	6,30800	MDO
	(E) [RU.0001.0001.0002] OPERAIO QUALIFICATO (Media Regionale) ora	0,20000	29,30000	5,86000	MDO
	(E) [RU.0001.0001.0003] OPERAIO COMUNE (Media Regionale) ora	0,60000	26,41000	15,84600	MDO
	(E) [RU.0001.0001.0004] CAPO-SQUADRA (Media Regionale) ora	0,05000	33,08000	1,65400	MDO
	ULTERIORI INFORMAZIONI				
	- Oneri sicurezza afferenti l'impresa compresi nelle Spese Generali euro 0.39182				
	- Incidenza Manodopera 13.47				
	Sommano euro			174,14300	
	Spese Generali 15.00000% * (174.14300) euro			26,12145	
	Sommano euro			200,26445	
	Utili Impresa 10% * (200.26445) euro			20,02645	
	T O T A L E euro / m³			220,29090	
Nr. 33 PF.0005.000 1.0005	RIEMPIMENTO CON MATERIALE ARIDO e pietrame provenienti da escavazioni subacquee o da cave, scevri da elementi terrosi, in opera per riempimenti, colmate, rilevati, rinfianchi o simili a qualsiasi profondità o altezza compreso l'onere della movimentazione fino al luogo di impiego del materiale, della configurazione fino a raggiungere la quota prescritta e l'onere della pistonatura o rullatura del materiale sistemato al di sopra del l.m.m. fino a completo assestamento con materiali provenienti da cave, ESCLUSO IL TRASPORTO DEL MATERIALE				
	E L E M E N T I:				
	(E) [AT.0003.0005.0002] AUTOGRU' CINGOLATA, corredata di benna mordente o di benna a ... m	0,01000	172,35000	1,72350	NL
	(E) [AT.0005.0013.0006] TRATTORE APRIPISTA CINGOLATO, a lama frontale fissa o orient ... m³	0,00300	74,52000	0,22356	NL
	(E) [AT.0005.0015.0001] RULLO COMPRESSORE già esistente in cantiere, compresi l'oper ... m³	0,00300	47,05000	0,14115	NL
	(E) [PR.0002.0002.0004] MISTO NATURALE (0-200) m³	1,20000	19,89000	23,86800	MT
	(E) [RU.0001.0001.0003] OPERAIO COMUNE (Media Regionale) ora	0,02500	26,41000	0,66025	MDO
	(E) [RU.0001.0001.0004] CAPO-SQUADRA (Media Regionale) ora	0,00300	33,08000	0,09924	MDO
	ULTERIORI INFORMAZIONI				
	- Oneri sicurezza afferenti l'impresa compresi nelle Spese Generali euro 0.06011				
	- Incidenza Manodopera 2.25				
	Sommano euro			26,71570	
	Spese Generali 15.00000% * (26.71570) euro			4,00736	
	Sommano euro			30,72306	
	Utili Impresa 10% * (30.72306) euro			3,07231	
	T O T A L E euro / m³			33,79537	
Nr. 34 PF.0006.000 1.0038	Piantagione di Rosai e/o arbusti raggruppati, con buca da cm 40x40 ed altezza minima di cm 20, anche con zolla; compresi oneri per formazione della buca di idonee dimensioni, eseguita a mano o con mezzo meccanico, sgombero, stesa di strato di concime sul fondo dello scavo, posa della pianta, posa di palo tutore od altro adatto accessorio, riempimento del cavo con terra di coltura, costipamento della stessa, innaffiamento finale, carico, trasporto e scarico a rifiuto, a qualsiasi distanza, del materiale inutilizzabile e quant'altro necessario sino a dare un lavoro finito.				
	E L E M E N T I:				
	(E) [PR.0002.0003.0002] TERRA VEGETALE VAGLIATA m³	0,10000	30,52000	3,05200	MT
	(E) [PR.0034.0004.0006] Rosai e/o di arbusti raggruppati, con buca da cm 40x40 ed al ... cad.	1,00000	6,35000	6,35000	MT
	(E) [RU.0001.0001.0001] OPERAIO SPECIALIZZATO (Media Regionale) ora	0,20000	31,54000	6,30800	MDO
	(E) [RU.0001.0001.0002] OPERAIO QUALIFICATO (Media Regionale) ora	0,20000	29,30000	5,86000	MDO
	ULTERIORI INFORMAZIONI				
	- Oneri sicurezza afferenti l'impresa compresi nelle Spese Generali euro 0.04853				
	- Incidenza Manodopera 44.59				
	A R I P O R T A R E			21,57000	

Num.Ord. TARIFFA	DESCRIZIONE DELLE VOCI E DEGLI ELEMENTI	Quantità	IMPORTI		R.
			unitario	TOTALE	
	R I P O R T O			21,57000	
	Sommano euro			21,57000	
	Spese Generali 15.00000% * (21.57000) euro			3,23550	
	Sommano euro			24,80550	
	Utili Impresa 10% * (24.80550) euro			2,48055	
	T O T A L E euro / cad.			27,28605	
Nr. 35 PF.0007.000 6.0001	<p>IMPERMEABILIZZAZIONE realizzata nelle gallerie e nei pozzi con guaine in PVC dello spessore di mm² con sottostante strato di compensazione in geotessile non tessuto a filo continuo in polipropilene del peso di g/mq 500 disposta tra il prerivestimento in conglomerato cementizio spruzzato od il preanello ed il rivestimento in conglomerato cementizio; eseguita in conformità delle prescrizioni di progetto e delle norme tecniche e secondo le disposizioni della D.L. Compreso l'onere della regolarizzazione della superficie d'appoggio, l'unione di teli costituenti la guaina mediante saldatura a doppio cordone, il fissaggio alle pareti con speciali tasselli in plastica saldati, i tubi longitudinali di drenaggio al piede in PVC fessurato del diametro non inferiore a mm 125; la captazione di eventuali venute d'acqua, i ponteggi occorrenti ed ogni altra prestazione ed onere.</p> <p>E L E M E N T I:</p> <p>(E) [AT.0005.0016.0003] AUTOCARRO RIBALTABILE trilaterale, compresi conducente, cons ... m³</p> <p>(E) [PR.0014.0001.0003] GEOTESSILE NONTESSTUTO costituito esclusivamente da fibre in ... m²</p> <p>(E) [PR.0035.0007.0002] FOGLI IN PVC spessore 2 cm m²</p> <p>(E) [RU.0001.0002.0002] OPERAIO QUALIFICATO (in sotterraneo) ora</p> <p>(E) [RU.0001.0002.0003] OPERAIO COMUNE (in sotterraneo) ora</p> <p>(E) [RU.0001.0002.0004] CAPO SQUADRA (in sotterraneo) ora</p> <p>(A) [SL.0031.0001.0012] GRUETTA CARRELLATA CON BRACCIO TELESOPICO da m 3, compresi ...</p> <p>di cui MDO= 69.85%; MAT= 9.20%; ATT= 0.00%; ora</p> <p>(A) [SL.0031.0003.0002] TUBO IN PVC RIGIDO FESSURATO DI DIAMETRO ESTENO pari a mm 12 ...</p> <p>di cui MDO= 0.91%; MAT= 75.48%; ATT= 2.66%; m</p> <p>ULTERIORI INFORMAZIONI</p> <p>- Oneri sicurezza afferenti l'impresa compresi nelle Spese Generali euro 0.08496</p> <p>- Incidenza Manodopera 16.5</p> <p>Sommano euro</p> <p>Spese Generali 15.00000% * (37.76079) euro</p> <p>Sommano euro</p> <p>Utili Impresa 10% * (43.42491) euro</p> <p>T O T A L E euro / m²</p>	<p>0,07500</p> <p>1,20000</p> <p>1,15000</p> <p>0,06500</p> <p>0,06500</p> <p>0,03200</p> <p>0,07500</p> <p>1,20000</p>	<p>60,92000</p> <p>2,62000</p> <p>11,15000</p> <p>32,78000</p> <p>30,59000</p> <p>37,51000</p> <p>37,09750</p> <p>7,60301</p>	<p>4,56900</p> <p>3,14400</p> <p>12,82250</p> <p>2,13070</p> <p>1,98835</p> <p>1,20032</p> <p>2,78231</p> <p>9,12361</p> <p>37,76079</p> <p>5,66412</p> <p>43,42491</p> <p>4,34249</p> <p>47,76740</p>	<p>NL</p> <p>MT</p> <p>MT</p> <p>MDO</p> <p>MDO</p> <p>MDO</p> <p>AN</p> <p>AN</p>
Nr. 36 PF.0008.000 1.0001	<p>CASSEFORME in legname grezzo per getti di calcestruzzo semplice o armato per OPERE IN FONDAZIONE (plinti, travi rovesce, muri di cantinato, etc.). Compresse armature di sostegno, chioderie, legacci, disarmanti, sfrido e compreso altresì il disarmo, la pulizia e il riaccatastamento del legname, valutate per l'effettiva superficie dei casseri a contatto con il getto</p> <p>E L E M E N T I:</p> <p>(E) [AT.0005.0001.0003] MACCHINARIO VARIO già esistente in cantiere SEGA CIRCOLARE e ... m²</p> <p>(E) [AT.0005.0003.0001] GRU A TORRE ad azionamento elettrico, già funzionante in can ... m²</p> <p>(E) [PR.0006.0005.0002] FILO DI FERRO COTTO NERO diametro 3 mm kg</p> <p>(E) [RU.0001.0001.0001] OPERAIO SPECIALIZZATO (Media Regionale) ora</p> <p>(E) [RU.0001.0001.0003] OPERAIO COMUNE (Media Regionale) ora</p> <p>(A) [SL.0006.0004.0001] CHIODI (punte piane), misure varie</p> <p>di cui MDO= 0.75%; MAT= 73.75%; ATT= 4.55%; kg</p> <p>(A) [SL.0007.0001.0001] DISARMANTE emulsionabile per casseri in legno</p> <p>di cui MDO= 0.21%; MAT= 77.76%; ATT= 1.09%; kg</p> <p>(A) [SL.0008.0001.0001] TRAVI ABETE U.T. misure varie</p> <p>di cui MDO= 2.02%; MAT= 71.99%; ATT= 5.04%; m³</p> <p>(A) [SL.0008.0001.0002] TAVOLE ABETE SOTTOMISURA mm 25, larghezza variabile 8/</p>	<p>0,03000</p> <p>0,01500</p> <p>0,05000</p> <p>0,35000</p> <p>0,35000</p> <p>0,12000</p> <p>0,05000</p> <p>0,00200</p>	<p>3,29000</p> <p>43,63000</p> <p>2,10000</p> <p>31,54000</p> <p>26,41000</p> <p>1,96142</p> <p>7,02077</p> <p>413,31000</p>	<p>0,09870</p> <p>0,65445</p> <p>0,10500</p> <p>11,03900</p> <p>9,24350</p> <p>0,23537</p> <p>0,35104</p> <p>0,82662</p>	<p>NL</p> <p>NL</p> <p>MT</p> <p>MDO</p> <p>MDO</p> <p>AN</p> <p>AN</p> <p>AN</p>
	A R I P O R T A R E			22,55368	

Num.Ord. TARIFFA	DESCRIZIONE DELLE VOCI E DEGLI ELEMENTI	Quantità	I M P O R T I		R.
			unitario	TOTALE	
	R I P O R T O			22,55368	
Nr. 37 PF.0008.000 2.0002	16, lu ... di cui MDO= 1.48%; MAT= 73.86%; ATT= 3.70%; m³ ULTERIORI INFORMAZIONI - Oneri sicurezza afferenti l'impresa compresi nelle Spese Generali euro 0.05454 - Incidenza Manodopera 66.32	0,00300	562,53000	1,68759	AN
	Sommano euro			24,24127	
	Spese Generali 15.00000% * (24.24127) euro			3,63619	
	Sommano euro			27,87746	
	Utili Impresa 10% * (27.87746) euro			2,78775	
	T O T A L E euro / m²			30,66521	
	ACCIAIO PER ARMATURA DI STRUTTURE IN CEMENTO ARMATO, in barre tonde, lisce o ad aderenza migliorata, del tipo B450A o B450C, rispondente alla norma UNI EN 10080 e prodotto con sistemi di controllo di produzione in stabilimento di cui al D.M.17/01/2018, tagliato a misura, sagomato e assemblato, fornito in opera compreso sfrido, legature con filo di ferro ricotto, sovrapposizioni non derivanti dalle lunghezze commerciali delle barre ed escluse eventuali saldature. Compresi gli oneri derivanti dai controlli e dalle certificazioni di legge. Con impiego di barre fino al FI 12-14				
	E L E M E N T I:				
	(E) [AT.0005.0003.0001] GRU A TORRE ad azionamento elettrico, già funzionante in can ... m²	0,00020	43,63000	0,00873	NL
	(E) [PR.0006.0001.0004] FERRO TONDO per c.a. in barre sagomate, tipo B450C, controll ... kg	1,05000	1,47000	1,54350	MT
Nr. 38 PF.0008.000 2.0013	(E) [RU.0001.0001.0001] OPERAIO SPECIALIZZATO (Media Regionale) ora	0,00570	31,54000	0,17978	MDO
	(E) [RU.0001.0001.0002] OPERAIO QUALIFICATO (Media Regionale) ora	0,00570	29,30000	0,16701	MDO
	(E) [RU.0001.0001.0003] OPERAIO COMUNE (Media Regionale) ora	0,01140	26,41000	0,30107	MDO
	ULTERIORI INFORMAZIONI - Oneri sicurezza afferenti l'impresa compresi nelle Spese Generali euro 0.00495 - Incidenza Manodopera 23.28				
	Sommano euro			2,20009	
	Spese Generali 15.00000% * (2.20009) euro			0,33001	
	Sommano euro			2,53010	
	Utili Impresa 10% * (2.53010) euro			0,25301	
	T O T A L E euro / kg			2,78311	
	RETE ELETTRORALDATA costituita da barre di acciaio B450C conforme al DM 17/01/2018, ad aderenza migliorata, in maglie quadre in pannelli standard, fornita in opera compresi sfridi, tagli, sovrapposizioni, cali e sollevamenti e quanto occorra per dare il tutto compiuto e finito a regola d'arte. Con diametro delle barre FI 8, maglia cm 20x20				
Nr. 38 PF.0008.000 2.0013	E L E M E N T I:				
	(E) [AT.0005.0003.0001] GRU A TORRE ad azionamento elettrico, già funzionante in can ... m²	0,00030	43,63000	0,01309	NL
	(E) [PR.0006.0002.0003] RETE ELETTRORALDATA B450A o B450C con filo diam. 8 mm, in pa ... kg	1,10000	1,76000	1,93600	MT
	(E) [RU.0001.0001.0002] OPERAIO QUALIFICATO (Media Regionale) ora	0,00220	29,30000	0,06446	MDO
	(E) [RU.0001.0001.0003] OPERAIO COMUNE (Media Regionale) ora	0,00220	26,41000	0,05810	MDO
	ULTERIORI INFORMAZIONI - Oneri sicurezza afferenti l'impresa compresi nelle Spese Generali euro 0.00466 - Incidenza Manodopera 4.68				
	Sommano euro			2,07165	
	Spese Generali 15.00000% * (2.07165) euro			0,31075	
	Sommano euro			2,38240	
	Utili Impresa 10% * (2.38240) euro			0,23824	
	T O T A L E euro / kg			2,62064	
	A R I P O R T A R E				

Num.Ord. TARIFFA	DESCRIZIONE DELLE VOCI E DEGLI ELEMENTI	Quantità	IMPORTI		R.
			unitario	TOTALE	
	R I P O R T O				
Nr. 39 PF.0008.000 2.0014	<p>RETE ELETTROSALDATA costituita da barre di acciaio B450C conforme al DM 17/01/2018, ad aderenza migliorata, in maglie quadre in pannelli standard, fornita in opera compresi sfridi, tagli, sovrapposizioni, cali e sollevamenti e quanto occorra per dare il tutto compiuto e finito a regola d'arte. Con diametro delle barre FI 10, maglia cm 20x20</p> <p>E L E M E N T I:</p> <p>(E) [AT.0005.0003.0001] GRU A TORRE ad azionamento elettrico, già funzionante in can ... m²</p> <p>(E) [PR.0006.0002.0004] RETE ELETTROSALDATA B450A o B450C con filo diam. 10 mm, in p ... kg</p> <p>(E) [RU.0001.0001.0002] OPERAIO QUALIFICATO (Media Regionale) ora</p> <p>(E) [RU.0001.0001.0003] OPERAIO COMUNE (Media Regionale) ora</p> <p>ULTERIORI INFORMAZIONI</p> <p>- Oneri sicurezza afferenti l'impresa compresi nelle Spese Generali euro 0.00457</p> <p>- Incidenza Manodopera 3.03</p>	<p>0,00040</p> <p>1,10000</p> <p>0,00140</p> <p>0,00140</p>	<p>43,63000</p> <p>1,76000</p> <p>29,30000</p> <p>26,41000</p>	<p>0,01745</p> <p>1,93600</p> <p>0,04102</p> <p>0,03697</p>	<p>NL</p> <p>MT</p> <p>MDO</p> <p>MDO</p>
	<p>Sommano euro</p> <p>Spese Generali 15.00000% * (2.03144) euro</p> <p>Sommano euro</p> <p>Utili Impresa 10% * (2.33616) euro</p> <p>T O T A L E euro / kg</p>			<p>2,03144</p> <p>0,30472</p> <p>2,33616</p> <p>0,23362</p> <p>2,56978</p>	
Nr. 40 PF.0009.000 8.0115	<p>Plinto monoblocco di sostegno per palo di illuminazione, classe di esposizione ambientale XC3, XS3, XD3 e XA3, realizzato in calcestruzzo di Rck > 45MPa, confezionato con cemento tipo CEM II/A-LL 42,5R Ars inerti con marcatura CE, additivo plastificante ed armatura in acciaio B450 (A/C) preconfezionata presso Centro di Trasformazione dotato di attestato di denuncia attività presso Servizio Tecnico Centrale (STC) del Ministero delle Infrastrutture. Il basamento a sezione a "T rovesciata" di dimensioni in pianta mm 1.150x1.150 ed altezza 1.100mm è idoneo a sostenere palo dritto in acciaio Ø alla base 210mm ed altezza massima 10,50 mt fuori terra con o senza sbraccio fino a 2500 mm. Provvisto di sede circolare per palo Ø2 60 mm ed altezza 800mm, dotata di foro disperdente e collegata a pozzetto ispezionabile di cablaggio dimensioni 400x400xh800mm con n. 3 impronte laterali Ø1 60 mm per l'innesto dei cavidotti Ø max 1 60 mm, foro disperdente alla base e foro passacavi Ø130mm. Ulteriori caratteristiche del plinto: peso 2.125kg, aspetto grezzo da lavorazione, colore grigio cemento, sollevamento e movimentazione con 4 ganci zincati integrati nell'armatura, progettati e verificati in conformità alla UNI CEN/TR 15728:2019. Corredato di relazione di calcolo redatta in conformità al D.M. 17/01/2018, contenente le verifiche di stabilità e resistenza relativamente alle fasi di movimentazione, posa in opera ed esercizio della struttura.</p> <p>E L E M E N T I:</p> <p>(E) [AT.0005.0003.0003] SOLLEVATORE TELESOPICO FRONTALE con forche o cestello aereo ... m³</p> <p>(E) [PR.0001.0011.0008] ONERI VARI, a stima cad.</p> <p>(E) [PR.0049.0015.0013] Plinto monoblocco di sostegno per palo di illuminazione, cla ... cad.</p> <p>(E) [RU.0001.0001.0001] OPERAIO SPECIALIZZATO (Media Regionale) ora</p> <p>(E) [RU.0001.0001.0002] OPERAIO QUALIFICATO (Media Regionale) ora</p> <p>(A) [SL.0006.0005.0007] CHIUSINO GHISA SFEROIDALE classe D400 per carreggiata strada ...</p> <p>di cui MDO= 0.79%; MAT= 74.95%; ATT= 3.32%; cad.</p> <p>ULTERIORI INFORMAZIONI</p> <p>- Oneri sicurezza afferenti l'impresa compresi nelle Spese Generali euro 1.68659</p> <p>- Incidenza Manodopera 2.24</p>	<p>0,50000</p> <p>60,00000</p> <p>1,00000</p> <p>0,50000</p> <p>0,15000</p> <p>1,00000</p>	<p>70,60000</p> <p>1,05000</p> <p>525,00000</p> <p>31,54000</p> <p>29,30000</p> <p>106,13080</p>	<p>35,30000</p> <p>63,00000</p> <p>525,00000</p> <p>15,77000</p> <p>4,39500</p> <p>106,13080</p>	<p>NL</p> <p>MT</p> <p>MT</p> <p>MDO</p> <p>MDO</p> <p>AN</p>
	<p>Sommano euro</p> <p>Spese Generali 15.00000% * (749.59580) euro</p> <p>Sommano euro</p> <p>Utili Impresa 10% * (862.03517) euro</p> <p>T O T A L E euro / cad.</p>			<p>749,59580</p> <p>112,43937</p> <p>862,03517</p> <p>86,20352</p> <p>948,23869</p>	
Nr. 41 PF.0011.000	<p>IMPIANTO DI CANTIERE PER MURI DI SOSTEGNO con pannelli prefabbricati, compreso l'approntamento in deposito delle attrezzature, degli accessori, dei ricambi e dei</p>				
	A R I P O R T A R E				

Num.Ord. TARIFFA	DESCRIZIONE DELLE VOCI E DEGLI ELEMENTI	Quantità	IMPORTI		R.
			unitario	TOTALE	
	R I P O R T O				
2.0001	consumi, compreso il carico su automezzo, lo scarico in cantiere, il montaggio, lo smontaggio a lavori ultimati, il carico su automezzo e lo scarico in deposito; esclusi i trasporti che saranno compensati a parte; valutato complessivamente a corpo E L E M E N T I: (E) [AT.0005.0016.0007] AUTOGRU' RIBALTABILE TRILATERALE, compreso l'impiego della g ... m (E) [RU.0001.0001.0002] OPERAIO QUALIFICATO (Media Regionale) ora (E) [RU.0001.0001.0003] OPERAIO COMUNE (Media Regionale) ora ULTERIORI INFORMAZIONI - Oneri sicurezza afferenti l'impresa compresi nelle Spese Generali euro 0.49621 - Incidenza Manodopera 41.94 Sommano euro Spese Generali 15.00000% * (220.53850) euro Sommano euro Utili Impresa 10% * (253.61928) euro T O T A L E euro / cad.	1,75000 2,10000 2,10000	59,17000 29,30000 26,41000	103,54750 61,53000 55,46100 220,53850 33,08078 253,61928 25,36193 278,98121	NL MDO MDO
Nr. 42 PF.0011.000 2.0002	TRASPORTO DELLE ATTREZZATURE PER MURI DI SOSTEGNO CON PANNELLI PREFABBRICATI dal deposito al cantiere di lavoro, compreso il ritorno a vuoto; o trasporto delle stesse da cantiere a deposito, compreso l'andata a vuoto; compreso il trasferimento del personale; con percorrenza entro i 50 km; da valutarsi per ciascun trasporto in AR; a corpo E L E M E N T I: (E) [AT.0005.0003.0005] AUTOGRU TELESCOPICA AUTOCARRATA compresi il conducente/opera ... ora (E) [AT.0005.0016.0007] AUTOGRU' RIBALTABILE TRILATERALE, compreso l'impiego della g ... m (E) [RU.0001.0001.0001] OPERAIO SPECIALIZZATO (Media Regionale) ora (E) [RU.0001.0001.0003] OPERAIO COMUNE (Media Regionale) ora ULTERIORI INFORMAZIONI - Oneri sicurezza afferenti l'impresa compresi nelle Spese Generali euro 0.52948 - Incidenza Manodopera 21.25 Sommano euro Spese Generali 15.00000% * (235.32500) euro Sommano euro Utili Impresa 10% * (270.62375) euro T O T A L E euro / cad.	1,00000 1,50000 0,75000 1,50000	83,30000 59,17000 31,54000 26,41000	83,30000 88,75500 23,65500 39,61500 235,32500 35,29875 270,62375 27,06237 297,68612	NL NL MDO MDO
Nr. 43 PF.0011.000 2.0004	INSTALLAZIONE DI ATTREZZATURA per muri di sostegno con pannelli prefabbricati per ogni tratto di muro continuo; su aree accessibili ai normali mezzi di trasporto, compreso l'onere del trasporto da un tratto al successivo, il tracciamento e la picchettazione E L E M E N T I: (E) [AT.0005.0003.0005] AUTOGRU TELESCOPICA AUTOCARRATA compresi il conducente/opera ... ora (E) [AT.0005.0016.0007] AUTOGRU' RIBALTABILE TRILATERALE, compreso l'impiego della g ... m (E) [RU.0001.0001.0001] OPERAIO SPECIALIZZATO (Media Regionale) ora (E) [RU.0001.0001.0003] OPERAIO COMUNE (Media Regionale) ora ULTERIORI INFORMAZIONI - Oneri sicurezza afferenti l'impresa compresi nelle Spese Generali euro 0.31811 - Incidenza Manodopera 31.25 Sommano euro Spese Generali 15.00000% * (141.38000) euro Sommano euro Utili Impresa 10% * (162.58700) euro T O T A L E euro / cad.	0,60000 0,60000 0,60000 1,40000	83,30000 59,17000 31,54000 26,41000	49,98000 35,50200 18,92400 36,97400 141,38000 21,20700 162,58700 16,25870 178,84570	NL NL MDO MDO
	A R I P O R T A R E				

Num.Ord. TARIFFA	DESCRIZIONE DELLE VOCI E DEGLI ELEMENTI	Quantità	I M P O R T I		R.
			unitario	TOTALE	
	R I P O R T O				
Nr. 44 PF.0011.000 2.0037	<p>MURO DI SOSTEGNO PREFABBRICATO IN C.A. vibrato serie MEDIA, dotato di marcatura "CE" ai sensi del D.M. 17/01/2018, costituito da un pannello verticale, oppure inclinato (max 15%), prodotto in serie in stabilimento, di modulo conforme alle specifiche del prefabbricatore, realizzato con calcestruzzo di classe di resistenza C35/45 MPa e acciaio B450C, provvisto dalla parte verso la terra di una costola di irrigidimento, estesa per tutta l'altezza del pannello, e da una platea stabilizzatrice in c.a., posta al piede del pannello, realizzata con calcestruzzo di classe di resistenza C25/30 MPa e acciaio B450C, gettata in opera, conglobante le armature in acciaio fuoriuscenti dalla costola del pannello. Fornito posato in opera su un cordolo di fondazione in calcestruzzo con classe di resistenza C16/20 MPa, oppure, ove necessario, in C.A., gettato in opera contro terra, escluso dal presente prezzo, da dimensionare in funzione delle caratteristiche geotecniche del terreno di sedime. Il tutto dimensionato secondo le vigenti norme per le opere in c.a. in modo da resistere alla spinta di un terrapieno orizzontale, in assenza di spinta idraulica, con angolo d'attrito di 30°, peso specifico della terra di 2,0 t/m3 e sovraccarico sul rilevato di 4,0 t/m2. Compreso: la fornitura in opera dei pannelli prefabbricati, sul cordolo di fondazione; il ripiegamento a sagoma dei ferri fuoriuscenti alla base della costola del pannello prefabbricato, per l'ancoraggio alla platea stabilizzatrice; la fornitura e posa in opera dei ferri aggiuntivi della platea stabilizzatrice; la fornitura e getto del calcestruzzo della platea stabilizzatrice; il giunto drenante fra i prefabbricati. Escluso: gli scavi di sbancamento/splateamento a larga sezione e gli scavi a sezione ristretta/obbligata del cordolo di fondazione; le rampe e le piste di accesso alle piazzole, adiacenti alle fondazioni, per gli automezzi stradali adibiti al trasporto dei pannelli prefabbricati e per l'autogru stradale adibita al loro montaggio; la formazione del cordolo di fondazione in calcestruzzo non armato di classe di resistenza C16/20 MPa gettato contro terra oppure, ove necessario, in c.a., da dimensionare in funzione dei carichi e della natura del terreno di sedime; il drenaggio con materiale arido a tergo delle strutture; i riempimenti vari occorrenti. Da valutare a metro lineare per la lunghezza misurata sulla facciata dell'opera compiuta senza dedurre la larghezza dei giunti tra i prefabbricati. Eventuali pannelli speciali, cioè di altezza intermedia rispetto a quella di serie e/o di larghezza ridotta rispetto alla misura standard di 1,25 m oppure 2,50 m e/o con sommità tagliata inclinata, saranno compensati con il prezzo del più piccolo pannello di serie che circonda interamente il pannello speciale. Per un'altezza fino a m. 1,50</p> <p>E L E M E N T I:</p> <p>(E) [AT.0005.0003.0005] AUTOGRU TELESCOPICA AUTOCARRATA compresi il conducente/opera ... ora</p> <p>(A) [PF.0008.0001.0001] CASSEFORME in legname grezzo per getti di calcestruzzo sempl ...</p> <p>di cui MDO= 66.32%; MAT= 9.78%; ATT= 2.95%; m²</p> <p>(E) [PR.0005.0001.0005] CALCESTRUZZO PRECONFEZIONATO A PRESTAZIONE GARANTITA PER OPE ... m³</p> <p>(E) [RU.0001.0001.0001] OPERAIO SPECIALIZZATO (Media Regionale) ora</p> <p>(E) [RU.0001.0001.0002] OPERAIO QUALIFICATO (Media Regionale) ora</p> <p>(E) [RU.0001.0001.0003] OPERAIO COMUNE (Media Regionale) ora</p> <p>(A) [SL.0006.0001.0004] FERRO TONDO per c.a. in barre, tipo B450C, controllato in st ...</p> <p>di cui MDO= 0.55%; MAT= 77.11%; ATT= 1.38%; kg</p> <p>(A) [SL.0028.0009.0035] MURO DI SOSTEGNO PREFABBRICATO IN C.A. vibrato serie MEDIA, ... m</p> <p>ULTERIORI INFORMAZIONI</p> <p>- Oneri sicurezza afferenti l'impresa compresi nelle Spese Generali euro 0.68179</p> <p>- Incidenza Manodopera 7.16</p>	0,15000	83,30000	12,49500	NL
	di cui MDO= 66.32%; MAT= 9.78%; ATT= 2.95%; m²	0,20000	24,24127	4,84825	AN
	(E) [PR.0005.0001.0005] CALCESTRUZZO PRECONFEZIONATO A PRESTAZIONE GARANTITA PER OPE ... m³	0,18000	135,56000	24,40080	MT
	(E) [RU.0001.0001.0001] OPERAIO SPECIALIZZATO (Media Regionale) ora	0,20000	31,54000	6,30800	MDO
	(E) [RU.0001.0001.0002] OPERAIO QUALIFICATO (Media Regionale) ora	0,40000	29,30000	11,72000	MDO
	(E) [RU.0001.0001.0003] OPERAIO COMUNE (Media Regionale) ora	0,20000	26,41000	5,28200	MDO
	(A) [SL.0006.0001.0004] FERRO TONDO per c.a. in barre, tipo B450C, controllato in st ...	7,20000	1,50692	10,84982	AN
	(A) [SL.0028.0009.0035] MURO DI SOSTEGNO PREFABBRICATO IN C.A. vibrato serie MEDIA, ... m	1,00000	227,11470	227,11470	AN
	ULTERIORI INFORMAZIONI				
	- Oneri sicurezza afferenti l'impresa compresi nelle Spese Generali euro 0.68179				
	- Incidenza Manodopera 7.16				
	Sommano euro			303,01857	
	Spese Generali 15.00000% * (303.01857) euro			45,45279	
	Sommano euro			348,47136	
	Utili Impresa 10% * (348.47136) euro			34,84714	
	T O T A L E euro / m			383,31850	
Nr. 45 PF.0011.000 2.0038	<p>MURO DI SOSTEGNO PREFABBRICATO IN C.A. vibrato serie MEDIA, dotato di marcatura "CE" ai sensi del D.M. 17/01/2018, costituito da un pannello verticale, oppure inclinato (max 15%), prodotto in serie in stabilimento, di modulo conforme alle specifiche del prefabbricatore, realizzato con calcestruzzo di classe di resistenza C35/45 MPa e acciaio B450C, provvisto dalla parte verso la terra di una costola di irrigidimento, estesa per tutta l'altezza del pannello, e da una platea stabilizzatrice in c.a., posta al piede del pannello, realizzata con calcestruzzo di classe di resistenza C25/30 MPa e acciaio B450C, gettata in</p>				
	A R I P O R T A R E				

Num.Ord. TARIFFA	DESCRIZIONE DELLE VOCI E DEGLI ELEMENTI	Quantità	I M P O R T I		R.
			unitario	TOTALE	
	R I P O R T O				
	<p>opera, conglomerante le armature in acciaio fuoriuscenti dalla costola del pannello. Fornito posato in opera su un cordolo di fondazione in calcestruzzo con classe di resistenza C16/20 MPa, oppure, ove necessario, in C.A., gettato in opera contro terra, escluso dal presente prezzo, da dimensionare in funzione delle caratteristiche geotecniche del terreno di sedime. Il tutto dimensionato secondo le vigenti norme per le opere in c.a. in modo da resistere alla spinta di un terrapieno orizzontale, in assenza di spinta idraulica, con angolo d'attrito di 30°, peso specifico della terra di 2,0 t/m3 e sovraccarico sul rilevato di 4,0 t/m2. Compreso: la fornitura in opera dei pannelli prefabbricati, sul cordolo di fondazione; il ripiegamento a sagoma dei ferri fuoriuscenti alla base della costola del pannello prefabbricato, per l'ancoraggio alla platea stabilizzatrice; la fornitura e posa in opera dei ferri aggiuntivi della platea stabilizzatrice; la fornitura e getto del calcestruzzo della platea stabilizzatrice; il giunto drenante fra i prefabbricati. Escluso: gli scavi di sbancamento/splateamento a larga sezione e gli scavi a sezione ristretta/obbligata del cordolo di fondazione; le rampe e le piste di accesso alle piazzole, adiacenti alle fondazioni, per gli automezzi stradali adibiti al trasporto dei pannelli prefabbricati e per l'autogru stradale adibita al loro montaggio; la formazione del cordolo di fondazione in calcestruzzo non armato di classe di resistenza C16/20 MPa gettato contro terra oppure, ove necessario, in c.a., da dimensionare in funzione dei carichi e della natura del terreno di sedime; il drenaggio con materiale arido a tergo delle strutture; i riempimenti vari occorrenti. Da valutare a metro lineare per la lunghezza misurata sulla facciata dell'opera compiuta senza dedurre la larghezza dei giunti tra i prefabbricati. Eventuali pannelli speciali, cioè di altezza intermedia rispetto a quella di serie e/o di larghezza ridotta rispetto alla misura standard di 1,25 m oppure 2,50 m e/o con sommità tagliata inclinata, saranno compensati con il prezzo del più piccolo pannello di serie che circonda interamente il pannello speciale. Per un'altezza compresa tra m. 1,51 e m 1,75</p> <p>E L E M E N T I:</p> <p>(E) [AT.0005.0003.0005] AUTOGRU TELESCOPICA AUTOCARRATA compresi il conducente/opera ... ora 0,20000 83,30000 16,66000 NL</p> <p>(A) [PF.0008.0001.0001] CASSEFORME in legname grezzo per getti di calcestruzzo sempl ... di cui MDO= 66.32%; MAT= 9.78%; ATT= 2.95%; m² 0,25000 24,24127 6,06032 AN</p> <p>(E) [PR.0005.0001.0005] CALCESTRUZZO PRECONFEZIONATO A PRESTAZIONE GARANTITA PER OPE ... m³ 0,22000 135,56000 29,82320 MT</p> <p>(E) [RU.0001.0001.0001] OPERAIO SPECIALIZZATO (Media Regionale) ora 0,25000 31,54000 7,88500 MDO</p> <p>(E) [RU.0001.0001.0002] OPERAIO QUALIFICATO (Media Regionale) ora 0,50000 29,30000 14,65000 MDO</p> <p>(E) [RU.0001.0001.0003] OPERAIO COMUNE (Media Regionale) ora 0,25000 26,41000 6,60250 MDO</p> <p>(A) [SL.0006.0001.0004] FERRO TONDO per c.a. in barre, tipo B450C, controllato in st ... di cui MDO= 0.55%; MAT= 77.11%; ATT= 1.38%; kg 8,40000 1,50692 12,65813 AN</p> <p>(A) [SL.0028.0009.0036] MURO DI SOSTEGNO PREFABBRICATO IN C.A. vibrato serie MEDIA, ... m 1,00000 254,68425 254,68425 AN</p> <p>ULTERIORI INFORMAZIONI</p> <p>- Oneri sicurezza afferenti l'impresa compresi nelle Spese Generali euro 0.7853</p> <p>- Incidenza Manodopera 7.77</p> <p>Sommano euro 349,02340</p> <p>Spese Generali 15.00000% * (349.02340) euro 52,35351</p> <p>Sommano euro 401,37691</p> <p>Utili Impresa 10% * (401.37691) euro 40,13769</p> <p>T O T A L E euro / m 441,51460</p>				
Nr. 46 PF.0011.000 2.0040	<p>MURO DI SOSTEGNO PREFABBRICATO IN C.A. vibrato serie MEDIA, dotato di marcatura "CE" ai sensi del D.M. 17/01/2018, costituito da un pannello verticale, oppure inclinato (max 15%), prodotto in serie in stabilimento, di modulo conforme alle specifiche del prefabbricatore, realizzato con calcestruzzo di classe di resistenza C35/45 MPa e acciaio B450C, provvisto dalla parte verso la terra di una costola di irrigidimento, estesa per tutta l'altezza del pannello, e da una platea stabilizzatrice in c.a., posta al piede del pannello, realizzata con calcestruzzo di classe di resistenza C25/30 MPa e acciaio B450C, gettata in opera, conglomerante le armature in acciaio fuoriuscenti dalla costola del pannello. Fornito posato in opera su un cordolo di fondazione in calcestruzzo con classe di resistenza C16/20 MPa, oppure, ove necessario, in C.A., gettato in opera contro terra, escluso dal presente prezzo, da dimensionare in funzione delle caratteristiche geotecniche del terreno di sedime. Il tutto dimensionato secondo le vigenti norme per le opere in c.a. in modo da resistere alla spinta di un terrapieno orizzontale, in assenza di spinta idraulica, con angolo d'attrito di 30°, peso specifico della terra di 2,0 t/m3 e sovraccarico sul rilevato di 4,0 t/m2. Compreso: la fornitura in opera dei pannelli prefabbricati, sul cordolo di fondazione; il ripiegamento a sagoma dei ferri fuoriuscenti alla base della costola del pannello prefabbricato, per</p>				
	A R I P O R T A R E				

Num.Ord. TARIFFA	DESCRIZIONE DELLE VOCI E DEGLI ELEMENTI	Quantità	I M P O R T I		R.
			unitario	TOTALE	
	R I P O R T O				
	l'ancoraggio alla platea stabilizzatrice; la fornitura e posa in opera dei ferri aggiuntivi della platea stabilizzatrice; la fornitura e getto del calcestruzzo della platea stabilizzatrice; il giunto drenante fra i prefabbricati. Escluso: gli scavi di sbancamento/splateamento a larga sezione e gli scavi a sezione ristretta/obbligata del cordolo di fondazione; le rampe e le piste di accesso alle piazzole, adiacenti alle fondazioni, per gli automezzi stradali adibiti al trasporto dei pannelli prefabbricati e per l'autogru stradale adibita al loro montaggio; la formazione del cordolo di fondazione in calcestruzzo non armato di classe di resistenza C16/20 MPa gettato contro terra oppure, ove necessario, in c.a., da dimensionare in funzione dei carichi e della natura del terreno di sedime; il drenaggio con materiale arido a tergo delle strutture; i riempimenti vari occorrenti. Da valutare a metro lineare per la lunghezza misurata sulla facciata dell'opera compiuta senza dedurre la larghezza dei giunti tra i prefabbricati. Eventuali pannelli speciali, cioè di altezza intermedia rispetto a quella di serie e/o di larghezza ridotta rispetto alla misura standard di 1,25 m oppure 2,50 m e/o con sommità tagliata inclinata, saranno compensati con il prezzo del più piccolo pannello di serie che circonda interamente il pannello speciale. Per un'altezza compresa tra m. 2,01 e m 2,25 E L E M E N T I: (E) [AT.0005.0003.0005] AUTOGRU TELESCOPICA AUTOCARRATA compresi il conducente/opera ... ora (A) [PF.0008.0001.0001] CASSEFORME in legname grezzo per getti di calcestruzzo sempl ... di cui MDO= 66.32%; MAT= 9.78%; ATT= 2.95%; m² (E) [PR.0005.0001.0005] CALCESTRUZZO PRECONFEZIONATO A PRESTAZIONE GARANTITA PER OPE ... m³ (E) [RU.0001.0001.0001] OPERAIO SPECIALIZZATO (Media Regionale) ora (E) [RU.0001.0001.0002] OPERAIO QUALIFICATO (Media Regionale) ora (E) [RU.0001.0001.0003] OPERAIO COMUNE (Media Regionale) ora (A) [SL.0006.0001.0004] FERRO TONDO per c.a. in barre, tipo B450C, controllato in st ... di cui MDO= 0.55%; MAT= 77.11%; ATT= 1.38%; kg (A) [SL.0028.0009.0038] MURO DI SOSTEGNO PREFABBRICATO IN C.A. vibrato serie MEDIA, ... m ULTERIORI INFORMAZIONI - Oneri sicurezza afferenti l'impresa compresi nelle Spese Generali euro 0.99173 - Incidenza Manodopera 7.66 Sommano euro Spese Generali 15.00000% * (440.76765) euro Sommano euro Utili Impresa 10% * (506.88280) euro T O T A L E euro / m	0,25000 0,30000 0,29000 0,25000 0,75000 0,25000 11,60000 1,00000	83,30000 24,24127 135,56000 31,54000 29,30000 26,41000 1,50692 319,41510	20,82500 7,27238 39,31240 7,88500 21,97500 6,60250 17,48027 319,41510 440,76765 66,11515 506,88280 50,68828 557,57108	NL AN MT MDO MDO MDO AN AN
Nr. 47 PF.0011.000 2.0042	MURO DI SOSTEGNO PREFABBRICATO IN C.A. vibrato serie MEDIA, dotato di marcatura "CE" ai sensi del D.M. 17/01/2018, costituito da un pannello verticale, oppure inclinato (max 15%), prodotto in serie in stabilimento, di modulo conforme alle specifiche del prefabbricatore, realizzato con calcestruzzo di classe di resistenza C35/45 MPa e acciaio B450C, provvisto dalla parte verso la terra di una costola di irrigidimento, estesa per tutta l'altezza del pannello, e da una platea stabilizzatrice in c.a., posta al piede del pannello, realizzata con calcestruzzo di classe di resistenza C25/30 MPa e acciaio B450C, gettata in opera, conglobante le armature in acciaio fuoriuscenti dalla costola del pannello. Fornito posato in opera su un cordolo di fondazione in calcestruzzo con classe di resistenza C16/20 MPa, oppure, ove necessario, in C.A., gettato in opera contro terra, escluso dal presente prezzo, da dimensionare in funzione delle caratteristiche geotecniche del terreno di sedime. Il tutto dimensionato secondo le vigenti norme per le opere in c.a. in modo da resistere alla spinta di un terrapieno orizzontale, in assenza di spinta idraulica, con angolo d'attrito di 30°, peso specifico della terra di 2,0 t/m3 e sovraccarico sul rilevato di 4,0 t/m2. Compreso: la fornitura in opera dei pannelli prefabbricati, sul cordolo di fondazione; il ripiegamento a sagoma dei ferri fuoriuscenti alla base della costola del pannello prefabbricato, per l'ancoraggio alla platea stabilizzatrice; la fornitura e posa in opera dei ferri aggiuntivi della platea stabilizzatrice; la fornitura e getto del calcestruzzo della platea stabilizzatrice; il giunto drenante fra i prefabbricati. Escluso: gli scavi di sbancamento/splateamento a larga sezione e gli scavi a sezione ristretta/obbligata del cordolo di fondazione; le rampe e le piste di accesso alle piazzole, adiacenti alle fondazioni, per gli automezzi stradali adibiti al trasporto dei pannelli prefabbricati e per l'autogru stradale adibita al loro montaggio; la formazione del cordolo di fondazione in calcestruzzo non armato di classe di resistenza C16/20 MPa gettato contro terra oppure, ove necessario, in c.a., da dimensionare in funzione dei carichi e della natura del terreno di sedime; il drenaggio con materiale arido a tergo delle strutture; i				
	A R I P O R T A R E				

Num.Ord. TARIFFA	DESCRIZIONE DELLE VOCI E DEGLI ELEMENTI	Quantità	IMPORTI		R.
			unitario	TOTALE	
	R I P O R T O				
	riempimenti vari occorrenti. Da valutare a metro lineare per la lunghezza misurata sulla facciata dell'opera compiuta senza dedurre la larghezza dei giunti tra i prefabbricati. Eventuali pannelli speciali, cioè di altezza intermedia rispetto a quella di serie e/o di larghezza ridotta rispetto alla misura standard di 1,25 m oppure 2,50 m e/o con sommità tagliata inclinata, saranno compensati con il prezzo del più piccolo pannello di serie che circonda interamente il pannello speciale. Per un'altezza compresa tra m. 2,51 e m 2,75 E L E M E N T I: (E) [AT.0005.0003.0005] AUTOGRU TELESOPICA AUTOCARRATA compresi il conducente/opera ... ora (A) [PF.0008.0001.0001] CASSEFORME in legname grezzo per getti di calcestruzzo sempl ... di cui MDO= 66.32%; MAT= 9.78%; ATT= 2.95%; m² (E) [PR.0005.0001.0005] CALCESTRUZZO PRECONFEZIONATO A PRESTAZIONE GARANTITA PER OPE ... m³ (E) [RU.0001.0001.0001] OPERAIO SPECIALIZZATO (Media Regionale) ora (E) [RU.0001.0001.0002] OPERAIO QUALIFICATO (Media Regionale) ora (E) [RU.0001.0001.0003] OPERAIO COMUNE (Media Regionale) ora (A) [SL.0006.0001.0004] FERRO TONDO per c.a. in barre, tipo B450C, controllato in st ... di cui MDO= 0.55%; MAT= 77.11%; ATT= 1.38%; kg (A) [SL.0028.0009.0040] MURO DI SOSTEGNO PREFABBRICATO IN C.A. vibrato serie MEDIA, ... m ULTERIORI INFORMAZIONI - Oneri sicurezza afferenti l'impresa compresi nelle Spese Generali euro 1.24031 - Incidenza Manodopera 8.51 Sommano euro Spese Generali 15.00000% * (551.24842) euro Sommano euro Utile Impresa 10% * (633.93568) euro T O T A L E euro / m	0,28000	83,30000	23,32400	NL
		0,40000	24,24127	9,69651	AN
		0,37000	135,56000	50,15720	MT
		0,35000	31,54000	11,03900	MDO
		1,05000	29,30000	30,76500	MDO
		0,35000	26,41000	9,24350	MDO
		16,88000	1,50692	25,43681	AN
		1,00000	391,58640	391,58640	AN
				551,24842	
				82,68726	
				633,93568	
				63,39357	
				697,32925	
Nr. 48 PF.0011.000 2.0045	MURO DI SOSTEGNO PREFABBRICATO IN C.A. vibrato serie MEDIA, dotato di marcatura "CE" ai sensi del D.M. 17/01/2018, costituito da un pannello verticale, oppure inclinato (max 15%), prodotto in serie in stabilimento, di modulo conforme alle specifiche del prefabbricatore, realizzato con calcestruzzo di classe di resistenza C35/45 MPa e acciaio B450C, provvisto dalla parte verso la terra di una costola di irrigidimento, estesa per tutta l'altezza del pannello, e da una platea stabilizzatrice in c.a., posta al piede del pannello, realizzata con calcestruzzo di classe di resistenza C25/30 MPa e acciaio B450C, gettata in opera, conglomerante le armature in acciaio fuoriuscenti dalla costola del pannello. Fornito posato in opera su un cordolo di fondazione in calcestruzzo con classe di resistenza C16/20 MPa, oppure, ove necessario, in C.A., gettato in opera contro terra, escluso dal presente prezzo, da dimensionare in funzione delle caratteristiche geotecniche del terreno di sedime. Il tutto dimensionato secondo le vigenti norme per le opere in c.a. in modo da resistere alla spinta di un terrapieno orizzontale, in assenza di spinta idraulica, con angolo d'attrito di 30°, peso specifico della terra di 2,0 t/m3 e sovraccarico sul rilevato di 4,0 t/m2. Compreso: la fornitura in opera dei pannelli prefabbricati, sul cordolo di fondazione; il ripiegamento a sagoma dei ferri fuoriuscenti alla base della costola del pannello prefabbricato, per l'ancoraggio alla platea stabilizzatrice; la fornitura e posa in opera dei ferri aggiuntivi della platea stabilizzatrice; la fornitura e getto del calcestruzzo della platea stabilizzatrice; il giunto drenante fra i prefabbricati. Escluso: gli scavi di sbancamento/splateamento a larga sezione e gli scavi a sezione ristretta/obbligata del cordolo di fondazione; le rampe e le piste di accesso alle piazzole, adiacenti alle fondazioni, per gli automezzi stradali adibiti al trasporto dei pannelli prefabbricati e per l'autogru stradale adibita al loro montaggio; la formazione del cordolo di fondazione in calcestruzzo non armato di classe di resistenza C16/20 MPa gettato contro terra oppure, ove necessario, in c.a., da dimensionare in funzione dei carichi e della natura del terreno di sedime; il drenaggio con materiale arido a tergo delle strutture; i riempimenti vari occorrenti. Da valutare a metro lineare per la lunghezza misurata sulla facciata dell'opera compiuta senza dedurre la larghezza dei giunti tra i prefabbricati. Eventuali pannelli speciali, cioè di altezza intermedia rispetto a quella di serie e/o di larghezza ridotta rispetto alla misura standard di 1,25 m oppure 2,50 m e/o con sommità tagliata inclinata, saranno compensati con il prezzo del più piccolo pannello di serie che circonda interamente il pannello speciale. Per un'altezza compresa tra m. 3,26 e m 3,50 E L E M E N T I: (E) [AT.0005.0003.0005] AUTOGRU TELESOPICA AUTOCARRATA compresi il conducente/opera ... ora	0,33000	83,30000	27,48900	NL
	A R I P O R T A R E			27,48900	

Num.Ord. TARIFFA	DESCRIZIONE DELLE VOCI E DEGLI ELEMENTI	Quantità	I M P O R T I		R.
			unitario	TOTALE	
	R I P O R T O			27,48900	
	(A) [PF.0008.0001.0001] CASSEFORME in legname grezzo per getti di calcestruzzo sempl ... di cui MDO= 66.32%; MAT= 9.78%; ATT= 2.95%; m²	0,43000	24,24127	10,42375	AN
	(E) [PR.0005.0001.0005] CALCESTRUZZO PRECONFEZIONATO A PRESTAZIONE GARANTITA PER OPE ... m³	0,50000	135,56000	67,78000	MT
	(E) [RU.0001.0001.0001] OPERAIO SPECIALIZZATO (Media Regionale) ora	0,55000	31,54000	17,34700	MDO
	(E) [RU.0001.0001.0002] OPERAIO QUALIFICATO (Media Regionale) ora	1,65000	29,30000	48,34500	MDO
	(E) [RU.0001.0001.0003] OPERAIO COMUNE (Media Regionale) ora	0,55000	26,41000	14,52550	MDO
	(A) [SL.0006.0001.0004] FERRO TONDO per c.a. in barre, tipo B450C, controllato in st ... di cui MDO= 0.55%; MAT= 77.11%; ATT= 1.38%; kg	23,04000	1,50692	34,71944	AN
	(A) [SL.0028.0009.0043] MURO DI SOSTEGNO PREFABBRICATO IN C.A. vibrato serie MEDIA, ... m	1,00000	505,05800	505,05800	AN
	ULTERIORI INFORMAZIONI - Oneri sicurezza afferenti l'impresa compresi nelle Spese Generali euro 1.6328 - Incidenza Manodopera 9.72				
	Sommano euro			725,68769	
	Spese Generali 15.00000% * (725.68769) euro			108,85315	
Nr. 49 PF.0011.000 2.0047	Sommano euro			834,54084	
	Utili Impresa 10% * (834.54084) euro			83,45408	
	T O T A L E euro / m			917,99492	
	MURO DI SOSTEGNO PREFABBRICATO IN C.A. vibrato serie MEDIA, dotato di marcatura "CE" ai sensi del D.M. 17/01/2018, costituito da un pannello verticale, oppure inclinato (max 15%), prodotto in serie in stabilimento, di modulo conforme alle specifiche del prefabbricatore, realizzato con calcestruzzo di classe di resistenza C35/45 MPa e acciaio B450C, provvisto dalla parte verso la terra di una costola di irrigidimento, estesa per tutta l'altezza del pannello, e da una platea stabilizzatrice in c.a., posta al piede del pannello, realizzata con calcestruzzo di classe di resistenza C25/30 MPa e acciaio B450C, gettata in opera, conglobante le armature in acciaio fuoriuscenti dalla costola del pannello. Fornito posato in opera su un cordolo di fondazione in calcestruzzo con classe di resistenza C16/20 MPa, oppure, ove necessario, in C.A., gettato in opera contro terra, escluso dal presente prezzo, da dimensionare in funzione delle caratteristiche geotecniche del terreno di sedime. Il tutto dimensionato secondo le vigenti norme per le opere in c.a. in modo da resistere alla spinta di un terrapieno orizzontale, in assenza di spinta idraulica, con angolo d'attrito di 30°, peso specifico della terra di 2,0 t/m3 e sovraccarico sul rilevato di 4,0 t/m2. Compreso: la fornitura in opera dei pannelli prefabbricati, sul cordolo di fondazione; il ripiegamento a sagoma dei ferri fuoriuscenti alla base della costola del pannello prefabbricato, per l'ancoraggio alla platea stabilizzatrice; la fornitura e posa in opera dei ferri aggiuntivi della platea stabilizzatrice; la fornitura e getto del calcestruzzo della platea stabilizzatrice; il giunto drenante fra i prefabbricati. Escluso: gli scavi di sbancamento/splateamento a larga sezione e gli scavi a sezione ristretta/obbligata del cordolo di fondazione; le rampe e le piste di accesso alle piazzole, adiacenti alle fondazioni, per gli automezzi stradali adibiti al trasporto dei pannelli prefabbricati e per l'autogru stradale adibita al loro montaggio; la formazione del cordolo di fondazione in calcestruzzo non armato di classe di resistenza C16/20 MPa gettato contro terra oppure, ove necessario, in c.a., da dimensionare in funzione dei carichi e della natura del terreno di sedime; il drenaggio con materiale arido a tergo delle strutture; i riempimenti vari occorrenti. Da valutare a metro lineare per la lunghezza misurata sulla facciata dell'opera compiuta senza dedurre la larghezza dei giunti tra i prefabbricati. Eventuali pannelli speciali, cioè di altezza intermedia rispetto a quella di serie e/o di larghezza ridotta rispetto alla misura standard di 1,25 m oppure 2,50 m e/o con sommità tagliata inclinata, saranno compensati con il prezzo del più piccolo pannello di serie che circonda interamente il pannello speciale. Per un'altezza compresa tra m. 3,76 e m 4,00				
	E L E M E N T I:				
	(E) [AT.0005.0003.0005] AUTOGRU TELESCOPICA AUTOCARRATA compresi il conducente/opera ... ora	0,34000	83,30000	28,32200	NL
	(A) [PF.0008.0001.0001] CASSEFORME in legname grezzo per getti di calcestruzzo sempl ... di cui MDO= 66.32%; MAT= 9.78%; ATT= 2.95%; m²	0,45000	24,24127	10,90857	AN
	(E) [PR.0005.0001.0005] CALCESTRUZZO PRECONFEZIONATO A PRESTAZIONE GARANTITA PER OPE ... m³	0,60000	135,56000	81,33600	MT
	(E) [RU.0001.0001.0001] OPERAIO SPECIALIZZATO (Media Regionale) ora	0,55000	31,54000	17,34700	MDO
	(E) [RU.0001.0001.0002] OPERAIO QUALIFICATO (Media Regionale) ora	1,65000	29,30000	48,34500	MDO
	(E) [RU.0001.0001.0003] OPERAIO COMUNE (Media Regionale) ora	0,55000	26,41000	14,52550	MDO
	(A) [SL.0006.0001.0004] FERRO TONDO per c.a. in barre, tipo B450C, controllato in st ...				
	A R I P O R T A R E			200,78407	

Num.Ord. TARIFFA	DESCRIZIONE DELLE VOCI E DEGLI ELEMENTI	Quantità	I M P O R T I		R.
			unitario	TOTALE	
	R I P O R T O			200,78407	
Nr. 50 PF.0011.000 4.0004	di cui MDO= 0,55%; MAT= 77.11%; ATT= 1.38%; kg (A) [SL.0028.0009.0045] MURO DI SOSTEGNO PREFABBRICATO IN C.A. vibrato serie MEDIA, ... m ULTERIORI INFORMAZIONI - Oneri sicurezza afferenti l'impresa compresi nelle Spese Generali euro 1.90934 - Incidenza Manodopera 8.35	28,48000	1,50692	42,91708	AN
		1,00000	604,89350	604,89350	AN
	Sommano euro Spese Generali 15.00000% * (848.59465) euro			848,59465 127,28920	
	Sommano euro Utili Impresa 10% * (975.88385) euro			975,88385 97,58839	
	T O T A L E euro / m			1'073,47224	
	IMPIANTO DI CANTIERE per scatolari a due pezzi con spessore del prefabbricato pari a 40 cm, compreso l'approntamento in deposito delle attrezzature, dei ricambi e dei consumi; compreso il carico su automezzo, lo scarico in cantiere, il montaggio, lo smontaggio a lavori ultimati, il carico su automezzo e lo scarico in deposito; esclusi i trasporti che saranno compensati a parte; valutato complessivamente a corpo				
	E L E M E N T I: (E) [AT.0005.0003.0005] AUTOGRU TELESCOPICA AUTOCARRATA compresi il conducente/opera ... ora	5,00000	83,30000	416,50000	NL
	(E) [AT.0005.0013.0002] ESCAVATORE CINGOLATO già esistente in cantiere, compresi l'o ... m²	5,20000	77,08000	400,81600	NL
	(E) [AT.0005.0013.0010] TRATTORE APRIPISTA CINGOLATO, a lama frontale fissa o orient ... ora	1,60000	166,33000	266,12800	NL
	(E) [AT.0005.0013.0014] PALA CARICATRICE GOMMATA già esistente in cantiere, compresi ... m³	4,50000	95,25000	428,62500	NL
Nr. 51 PF.0011.000 4.0011	(E) [AT.0005.0016.0004] AUTOCARRO RIBALTABILE trilaterale, compresi conducente, cons ... ora	5,00000	81,20000	406,00000	NL
	(E) [RU.0001.0001.0001] OPERAIO SPECIALIZZATO (Media Regionale) ora	9,00000	31,54000	283,86000	MDO
	(E) [RU.0001.0001.0002] OPERAIO QUALIFICATO (Media Regionale) ora	18,00000	29,30000	527,40000	MDO
	(E) [RU.0001.0001.0003] OPERAIO COMUNE (Media Regionale) ora	9,00000	26,41000	237,69000	MDO
	ULTERIORI INFORMAZIONI - Oneri sicurezza afferenti l'impresa compresi nelle Spese Generali euro 6.67579 - Incidenza Manodopera 27.95				
	Sommano euro Spese Generali 15.00000% * (2 967.01900) euro			2'967,01900 445,05285	
	Sommano euro Utili Impresa 10% * (3 412.07185) euro			3'412,07185 341,20718	
	T O T A L E euro / a corpo			3'753,27903	
	Tombino scatolare in C.A. vibrato con schema statico "arco a due cerniere", realizzato mediante la posa e la solidarizzazione in opera di strutture articolate prefabbricate monopezzo, ciascuna struttura costituente un arco, prodotte in serie in stabilimento, dotate di "Marcatura CE" ai sensi del D.M. 17/01/2018. Ciascuna struttura articolata prefabbricata è composta da cinque elementi di calcestruzzo armato vibrato: due piedritti verticali, due smussi obliqui e una copertura orizzontale, realizzati con calcestruzzo di classe di resistenza C35/45 MPa e acciaio B450C, con sezione di altezza costante 40 cm e passo nominale fisso di 1,25 m. I cinque elementi di ciascuna struttura articolata prefabbricata sono collegati tra loro (ritti con smussi e smussi con copertura) attraverso quattro articolazioni di montaggio realizzate tramite i tondini passanti dell'armatura d'acciaio. Le strutture articolate prefabbricate sono posate in opera, per formare una successione di archi, su una platea di fondazione, in calcestruzzo armato, gettata in opera, realizzata con calcestruzzo di classe di resistenza C25/30 MPa e acciaio B450C e sono solidarizzate alla stessa fondazione tramite un getto di sigillatura di calcestruzzo di classe di resistenza C28/35 MPa e granulometria massima mm 16. Ciascuna struttura articolata prefabbricata è collegata e solidarizzata alle identiche strutture precedenti e successive, mediante: armature aggiuntive in acciaio B450C, posate nei giunti trasversali tra i prefabbricati e nelle articolazioni longitudinali, getti di sigillatura nei giunti e nelle articolazioni, di calcestruzzo di classe di resistenza C28/35 MPa e granulometria massima mm 16, caldana armata di completamento, spessore 16 cm (8 cm				
	A R I P O R T A R E				

Num.Ord. TARIFFA	DESCRIZIONE DELLE VOCI E DEGLI ELEMENTI	Quantità	IMPORTI		R.
			unitario	TOTALE	
	R I P O R T O				
	<p>interni al prefabbricato e 8 cm esterni), realizzata con acciaio B450 C e calcestruzzo di classe di resistenza C28/35. Il manufatto risultante è monolitico, costituito da due piedritti verticali distanti tra loro la luce netta L, due pareti inclinate a smusso (obliqui) e una copertura, posta tra i due smussi, ad un'altezza minima H dall'estradosso della fondazione. Il solaio di copertura risultante ha sezione trasversale poligonale. Il manufatto sarà sagomato e dimensionato secondo progetto, nel rispetto delle vigenti leggi e norme tecniche sul c.a. per resistere all'effetto di un sovraccarico mobile di prima categoria secondo in D.M. 17/01/2018 (N.T.C.), oltre al peso della pavimentazione e del rilevato, con lo spessore massimo di terra in chiave previsto in progetto, nonché alle spinte laterali e verticali del terrapieno (peso specifico gt = 1,80 t/m3 ed angolo di attrito F = 33°). Gli elementi prefabbricati presenteranno la faccia in vista piana e ben rifinita; difetti di planarità, verificati su m 4, non supereranno mm 8; gli spigoli verticali in vista saranno arrotondati. Compreso: la fornitura e posa in opera delle strutture articolate prefabbricate come sopra descritte; la fornitura e posa in opera di tutte le armature da inserire nei giunti tra le strutture articolate prefabbricate e nelle articolazioni tra i vari elementi di ciascuna struttura articolata prefabbricata; la fornitura e posa del calcestruzzo per le sigillature nella platea di fondazione, nei giunti tra le strutture articolate prefabbricate e nelle articolazioni tra i vari elementi di ciascuna struttura articolata prefabbricata, la fornitura e la posa in opera dell'armatura e del calcestruzzo della caldana di completamento. Escluso: scavi e movimenti terra in genere e il ripristino del piano di campagna o delle sistemazioni esterne; le eventuali opere di sotto-fondazione (bonifiche, pali, diaframmi, ect); il magrone di livellamento della fondazione; la platea di fondazione in C.A. (casseri, acciaio, calcestruzzo, ect); i rinterri con le eventuali opere di drenaggio richieste dalla D.L.; l'eventuale rasatura della struttura; l'impermeabilizzazione della copertura e delle pareti dei piedritti; la fornitura e posa del calcestruzzo C28/35 e dell'acciaio B450C per la realizzazione dei cordoli-timpano porta velette-copertine e/o porta guard rail e degli eventuali marciapiedi; le opere provvisionali in genere. Prezzo a metro quadrato di superficie interna in vista.</p> <p>E L E M E N T I:</p> <p>(E) [AT.0004.0002.0007] AUTOGRU TELESCOPICA AUTOCARRATA escluso il conducente/operat ... ora</p> <p>(A) [PF.0008.0001.0001] CASSEFORME in legname grezzo per getti di calcestruzzo sempl ...</p> <p>di cui MDO= 66.32%; MAT= 9.78%; ATT= 2.95%; m²</p> <p>(E) [PR.0005.0001.0005] CALCESTRUZZO PRECONFEZIONATO A PRESTAZIONE GARANTITA PER OPE ... m³</p> <p>(E) [PR.0005.0002.0005] CALCESTRUZZO PRECONFEZIONATO A DURABILITA' GARANTITA PER OPE ... m³</p> <p>(E) [RU.0001.0001.0001] OPERAIO SPECIALIZZATO (Media Regionale) ora</p> <p>(E) [RU.0001.0001.0002] OPERAIO QUALIFICATO (Media Regionale) ora</p> <p>(E) [RU.0001.0001.0003] OPERAIO COMUNE (Media Regionale) ora</p> <p>(A) [SL.0006.0001.0004] FERRO TONDO per c.a. in barre, tipo B450C, controllato in st ...</p> <p>di cui MDO= 0.55%; MAT= 77.11%; ATT= 1.38%; kg</p> <p>(A) [SL.0028.0012.0008] ELEMENTO ARTICOLATO PREFABBRICATO PER PONTE SCATOLARE MONOPE ... m²</p> <p>ULTERIORI INFORMAZIONI</p> <p>- Oneri sicurezza afferenti l'impresa compresi nelle Spese Generali euro 0.88328</p> <p>- Incidenza Manodopera 5.7</p> <p>Sommano euro</p> <p>Spese Generali 15.00000% * (392.56786) euro</p> <p>Sommano euro</p> <p>Utili Impresa 10% * (451.45304) euro</p> <p>T O T A L E euro / m²</p>	0,24000	54,82000	13,15680	NL
		0,06000	24,24127	1,45448	AN
		0,22000	135,56000	29,82320	MT
		0,16000	147,21700	23,55472	MT
		0,18000	31,54000	5,67720	MDO
		0,55000	29,30000	16,11500	MDO
		0,18000	26,41000	4,75380	MDO
		49,43000	1,50692	74,48706	AN
		1,00000	223,54560	223,54560	AN
				392,56786	
				58,88518	
				451,45304	
				45,14530	
				496,59834	
Nr. 52 PF.0011.000 5.0001	<p>Veletta per la finitura architettonica dei frontespizi di tombini, ponti e gallerie artificiali, costituita da pannelli prefabbricati in C.A., spessore cm 10, realizzati con acciaio B450C, rete elettrosaldata e cls di classe di resistenza C35/45, costruiti su misura, dotati, nella parte posteriore di idonee zanche in profilato d'acciaio, idonee per il montaggio a secco e di tralicci tipo Bausta per l'ancoraggio definitivo al cordolo in C.A., da realizzarsi posteriormente, con cls di classe di resistenza C28/35 e armato con acciaio B450C, escluso dal presente prezzo.</p> <p>E L E M E N T I:</p> <p>(E) [AT.0005.0003.0005] AUTOGRU TELESCOPICA AUTOCARRATA compresi il conducente/opera ... ora</p> <p>(E) [RU.0001.0001.0001] OPERAIO SPECIALIZZATO (Media Regionale) ora</p> <p>(E) [RU.0001.0001.0002] OPERAIO QUALIFICATO (Media Regionale) ora</p> <p>(E) [RU.0001.0001.0003] OPERAIO COMUNE (Media Regionale) ora</p>	0,08000	83,30000	6,66400	NL
		0,24000	31,54000	7,56960	MDO
		0,48000	29,30000	14,06400	MDO
		0,24000	26,41000	6,33840	MDO
	A R I P O R T A R E			34,63600	

Num.Ord. TARIFFA	DESCRIZIONE DELLE VOCI E DEGLI ELEMENTI	Quantità	I M P O R T I		R.
			unitario	TOTALE	
	R I P O R T O			34,63600	
Nr. 53 PF.0011.000 5.0002	(A) [SL.0028.0013.0001] VELETTA PREFABBRICATA, dotata di "Marcatura CE" ai sensi del ... m² ULTERIORI INFORMAZIONI - Oneri sicurezza afferenti l'impresa compresi nelle Spese Generali euro 0.54205 - Incidenza Manodopera 9.18	1,00000	206,27620	206,27620	AN
	Sommano euro			240,91220	
	Spese Generali 15.00000% * (240.91220) euro			36,13683	
	Sommano euro			277,04903	
	Utili Impresa 10% * (277.04903) euro			27,70490	
	T O T A L E euro / m²			304,75393	
	Fornitura e posa in opera di copertina prefabbricata in C.A., dimensioni HxSxL = 40x11x250, di coronamento dei muri prefabbricati, costituita da un pannello prefabbricato in calcestruzzo armato vibrato, con sezione sagomata a punta di diamante, armato con acciaio B450C e cls di classe di resistenza C35/45 MPa, provvisto dalla parte interna di opportune staffe di chiamata per l'appoggio e la solidarizzazione su un muro prefabbricato. Posta in opera sulla sommità dei muri prefabbricati (a riempimento del muro eseguito), mediante ancoraggio delle staffe di cui sopra ad un cordolo in calcestruzzo armato gettato in opera, escluso dal presente prezzo, realizzato con acciaio B450C e cls con classe di resistenza C28/35.				
	E L E M E N T I:				
	(E) [AT.0005.0003.0005] AUTOGRU TELESOPICA AUTOCARRATA compresi il conducente/opera ... ora	0,12000	83,30000	9,99600	NL
	(E) [RU.0001.0001.0001] OPERAIO SPECIALIZZATO (Media Regionale) ora	0,12000	31,54000	3,78480	MDO
Nr. 54 PF.0011.000 5.0003	(E) [RU.0001.0001.0002] OPERAIO QUALIFICATO (Media Regionale) ora	0,24000	29,30000	7,03200	MDO
	(E) [RU.0001.0001.0003] OPERAIO COMUNE (Media Regionale) ora	0,12000	26,41000	3,16920	MDO
	(A) [SL.0028.0013.0002] COPERTINA PREFABBRICATA in C.A., dotato di "Marcatura CE" ai ... m	1,00000	46,67740	46,67740	AN
	ULTERIORI INFORMAZIONI - Oneri sicurezza afferenti l'impresa compresi nelle Spese Generali euro 0.15898 - Incidenza Manodopera 15.65				
	Sommano euro			70,65940	
	Spese Generali 15.00000% * (70.65940) euro			10,59891	
	Sommano euro			81,25831	
	Utili Impresa 10% * (81.25831) euro			8,12583	
	T O T A L E euro / m			89,38414	
	Rivestimento in pietra, compresa la fornitura della pietra con spessore non inferiore a 3 cm, della facciavista dei pannelli dei muri prefabbricati in c.a.v., con lastre di pietra naturale tipo Lula, o similari a scelta della D.L., con pezzature irregolari disposte ad "opus incertum", con fughe semiregolari di spessore non superiore a 1,5 cm. Le pietre dovranno essere di roccia compatta ("non sfogliante"). La posa delle pietre del rivestimento sarà realizzata in stabilimento contemporaneamente all'elemento prefabbricato e dovrà essere eseguita secondo le migliori tecniche per garantire un perfetto ancoraggio antigelivo ed un inglobamento nel calcestruzzo del pannello per una profondità minima di 2 cm. Le fughe tra le pietre del singolo pannello dovranno essere vuote in superficie con effetto "muro a secco". Supplemento per ogni metro quadrato di facciata rivestita di elemento prefabbricato.				
Nr. 54 PF.0011.000 5.0003	E L E M E N T I:				
	(E) [AT.0005.0003.0005] AUTOGRU TELESOPICA AUTOCARRATA compresi il conducente/opera ... ora	0,03000	83,30000	2,49900	NL
	(E) [AT.0005.0016.0007] AUTOGRU' RIBALTABILE TRILATERALE, compreso l'impiego della g ... m	0,03000	59,17000	1,77510	NL
	(E) [RU.0001.0001.0002] OPERAIO QUALIFICATO (Media Regionale) ora	0,24000	29,30000	7,03200	MDO
	(E) [RU.0001.0001.0003] OPERAIO COMUNE (Media Regionale) ora	0,48000	26,41000	12,67680	MDO
	(A) [SL.0028.0013.0003] LASTRA DI PIETRA naturale tipo Lula, o similari di roccia co ... m²	1,05000	29,00740	30,45777	AN
	ULTERIORI INFORMAZIONI - Oneri sicurezza afferenti l'impresa compresi nelle Spese Generali euro 0.12249 - Incidenza Manodopera 28.62				
	A R I P O R T A R E			54,44067	

Num.Ord. TARIFFA	DESCRIZIONE DELLE VOCI E DEGLI ELEMENTI	Quantità	IMPORTI		R.
			unitario	TOTALE	
	RIPORTO			54,44067	
	Sommano euro			54,44067	
	Spese Generali 15.00000% * (54.44067) euro			8,16610	
	Sommano euro			62,60677	
	Utili Impresa 10% * (62.60677) euro			6,26068	
	TOTALE euro / m²			68,86745	
Nr. 55 PF.FV8000	FORNITURA E POSA IN OPERA DI Pali di forma rastremata in lamiera realizzati mediante processo di saldatura di tubi ERW laminati e sagomati a caldo alla temperatura di 700° tipo SEM o similare, in acciaio calmato del tipo S235 JR UNI EN 10219 aventi carico unitario di resistenza a trazione R ? 360 N/mm²; carico unitario di snervamento S ? 235 N/mm²; allungamento A ? 26%. Tolleranze : Diametro esterno: ± 3%; Spessore alla base: ± 0,3 mm; Peso: variabile in base alle tolleranze sul diametro e sullo spessore; Lunghezza totale: ± 50 mm; Rettilinearità: ± 0,3% sulla lunghezza totale. Zincatura a caldo per immersione in bagno di zinco fuso a 435 °C,in conformità alla Norma UNI EN ISO 1461, UNI EN40/4 – 4.1; a richiesta secondo norme CEI 7.6 fascicolo 239. Rispondenti alle Norme UNI EN 40, UNI EN 10025, UNI EN ISO 1461. Altezza totale 8800 mm, interrimento 800 mm, altezza fuori terra utile 8000mm, diametro cilindro alla base 168 mm, diametro cilindro in testa 102 mm, spessore 4,0 mm, peso 131 kg, area 4,0 mq. ELEMENTI: (E) [PR.0001.0014.0001] IMPIEGO DI PICCOLE ATTREZZATURE DI CANTIERE a corpo cadauno (E) [PR.0001.0014.0003] ACCESSORI E MATERIALI COMPLEMENTARI, a corpo cadauno (E) [PR.FV8000] Pali di forma rastremata in lamiera realizzati mediante proc ... cadauno (E) [RU.0001.0001.0001] OPERAIO SPECIALIZZATO (Media Regionale) ora (E) [RU.0001.0001.0002] OPERAIO QUALIFICATO (Media Regionale) ora (E) [RU.0001.0001.0003] OPERAIO COMUNE (Media Regionale) ora (E) [RU.0001.0001.0004] CAPO-SQUADRA (Media Regionale) ora (A) [SL.0002.0003.0005] AUTOGRU TELESCOPICA AUTOCARRATA compresi il conducente/opera ... di cui MDO= 33.12%; MAT= 27.12%; ATT= 18.81%; ora ULTERIORI INFORMAZIONI - Oneri sicurezza afferenti l'impresa compresi nelle Spese Generali euro 2.07 - Incidenza Manodopera 38.12 Sommano euro Spese Generali 15.00000% * (860.74220) euro Sommano euro Utili Impresa 10% * (989.85353) euro TOTALE euro / cadauno	80,00000 80,00000 1,00000 2,00000 2,00000 2,00000 0,25000 1,00000	0,01000 0,01000 599,00000 31,54000 29,30000 26,41000 33,08000 77,37220	0,80000 0,80000 599,00000 63,08000 58,60000 52,82000 8,27000 77,37220	MT MT MT MDO MDO MDO MDO AN
				860,74220	
				129,11133	
				989,85353	
				98,98535	
				1'088,83888	
Nr. 56 PF.SSL60-Li	FORNITURA E POSA IN OPERA DI Lampione ad alimentazione fotovoltaica composto da modulo fotovoltaico monocristallino ad alta efficienza, in tecnologia PERC, certificato secondo le normative IEC 61215 e IEC 61730. Garanzia sulla potenza resa > 90% entro 12 anni e maggiore dell'80% entro 25 anni. Carico meccanico fino a 5400Pa (N/m2). Scatola di giunzione protetta alla penetrazione liquidi o solidi IP67 (EN 60529). Potenza 300W (dimensioni 1.644m x 0.992m); batteria a tecnologia Litio (LiFePO4) capacità 100Ah a 12.8V nominali, bilanciamento interno delle celle e protezione interna da sovraccarica in tensione, sovraccarico in corrente sia in carica che in scarica, sovra-temperatura, intervallo di temperatura operativo da -10°C a 55°C; intervallo temperatura in carica da +0°C a 45°C e intervallo operativo di scarica da -10°C a 55°C, Vita ciclica >2500 cicli a 80% DOD (Deep Of Discharge); circuito di carica della batteria ad alta efficienza con ricerca della punto di massima potenza del modulo fotovoltaico (MPPT). Range tensione modulo PV da 20V a 100V. Accensione automatica notturna su uscita lampada con timer a numero di ore limitato (12 ore) e programmabile. Gestione automatica della riduzione di flusso programmabile al 70%. Ricarica ottimizzata per batterie al litio (LiFePO4 con tensione 14.4V), protezione della carica in caso di temperatura < 0°C e > 45°C. Protezione inversione polarità su ingresso batteria e ingresso modulo PV. Protezione batteria da scarica profonde. Protezione alla penetrazione di liquido e solidi IP66 (EN 60529). Conforme a: Direttiva 2004/108/CE – EMC (EN 61000-6-1 e EN 61000-6-3) Direttiva 2006/95/CE – Bassa Tensione (EN 62109-1). Controllo remoto Bluetooth per controllo stato di funzionamento del lampione, modifica				
	A RIPORTARE				

Num.Ord. TARIFFA	DESCRIZIONE DELLE VOCI E DEGLI ELEMENTI	Quantità	IMPORTI		R.
			unitario	TOTALE	
	R I P O R T O				
	<u>ANALISI DEI PREZZI INCLUSE</u>				
Nr. 57 PF.0001.000 1.0001	TAGLIO DI PAVIMENTAZIONI STRADALI eseguito con sega semovente a disco, per una profondità di cm 15-20 pavimentazioni in CONGLOMERATO BITUMINOSO E L E M E N T I: (E) [AT.0005.0001.0012] SEGA A DISCO, SEMOVENTE, PER TAGLIO DI PAVIMENTAZIONI IN ASF ... m ULTERIORI INFORMAZIONI - Oneri sicurezza afferenti l'impresa compresi nelle Spese Generali euro 0.00377 - Incidenza Manodopera 0	0,04000	41,90000	1,67600	NL
	Sommano euro			1,67600	
	Spese Generali 15.00000% * (1.67600) euro			0,25140	
	Sommano euro			1,92740	
	Utili Impresa 10% * (1.92740) euro			0,19274	
	T O T A L E euro / m			2,12014	
Nr. 58 PF.0012.001 8.0012	Trasporto ad impianto autorizzato di materiale di risulta, proveniente da scavi, demolizioni e rimozioni, eseguito in zone disagiate con autocarro di portata fino a 100 quintali; compresi il carico con mezzi meccanici e lo scarico ad impianto secondo le modalità previste per l'impianto, nonché il viaggio di andata e di ritorno con percorrenza entro i limiti di 20 km, con la sola esclusione dei relativi oneri di smaltimento. E L E M E N T I: (E) [AT.0005.0016.0006] AUTOGRU' RIBALTABILE TRILATERALE, compreso l'impiego della g ... m (E) [RU.0001.0001.0003] OPERAIO COMUNE (Media Regionale) ora ULTERIORI INFORMAZIONI - Oneri sicurezza afferenti l'impresa compresi nelle Spese Generali euro 0.15582 - Incidenza Manodopera 27.13	0,90000 0,90000	50,54000 26,41000	45,48600 23,76900	NL MDO
	Sommano euro			69,25500	
	Spese Generali 15.00000% * (69.25500) euro			10,38825	
	Sommano euro			79,64325	
	Utili Impresa 10% * (79.64325) euro			7,96433	
	T O T A L E euro / m³			87,60758	
Nr. 59 SL.0002.000 3.0005	AUTOGRU TELESOPICA AUTOCARRATA compresi il conducente/operatore, consumi di carburante e lubrificanti, ricambi, manutenzione, assicurazione e bollo con braccio fino a 22 m e portata 20 t E L E M E N T I: (E) [AT.0002.0003.0003] AUTOGRU TELESOPICA AUTOCARRATA esclusi il conducente/operat ... ora (E) [PR.0001.0002.0001] GASOLIO per autotrazione, approvvigionato in cantiere, in pa ... litri (E) [PR.0001.0008.0002] LUBRIFICANTI E PNEUMATICI, a stima cadauno (E) [PR.0001.0009.0002] RICAMBI, a stima cadauno (E) [PR.0001.0009.0003] Incidenza percentuale sul costo orario del MEZZO a nolo, rel ... percentuale per ora (E) [RU.0001.0001.0001] OPERAIO SPECIALIZZATO (Media Regionale) ora (E) [RU.0001.0001.0002] OPERAIO QUALIFICATO (Media Regionale) ora ULTERIORI INFORMAZIONI - Oneri sicurezza afferenti l'impresa compresi nelle Spese Generali euro 0.17 - Incidenza Manodopera 33.12	1,00000 17,08000 2,58000 1,29000 0,64000 1,00000 0,03000	18,41000 1,29000 1,00000 1,00000 1,00000 31,54000 29,30000	18,41000 22,03320 2,58000 1,29000 0,64000 31,54000 0,87900	NL MT MT MT MT MDO MDO
	Sommano euro			77,37220	
	Spese Generali 15.00000% * (77.37220) euro			11,60583	
	Sommano euro			88,97803	
	Utili Impresa 10% * (88.97803) euro			8,89780	
	A R I P O R T A R E			97,87583	

Num.Ord. TARIFFA	DESCRIZIONE DELLE VOCI E DEGLI ELEMENTI	Quantità	IMPORTI		R.
			unitario	TOTALE	
	R I P O R T O			32,74550	
	Sommano euro Spese Generali 15.00000% * (32.74550) euro			32,74550 4,91183	
	Sommano euro Utili Impresa 10% * (37.65733) euro			37,65733 3,76573	
	T O T A L E euro / metri cubi			41,42306	
Nr. 63 SL.0003.000 1.0001	SABBIA FINE LAVATA (0-3) E L E M E N T I: (E) [AT.0001.0001.0005] TRASPORTO DI MATERIALE SFUSO inerte, caricato sotto tramoggi ... m³ (E) [PR.0002.0001.0001] SABBIA FINE LAVATA (0-3) m³ ULTERIORI INFORMAZIONI - Oneri sicurezza afferenti l'impresa compresi nelle Spese Generali euro 0.07543 - Incidenza Manodopera 0	0,05000 1,00000	138,72000 26,59000	6,93600 26,59000	NL MT
	Sommano euro Spese Generali 15.00000% * (33.52600) euro			33,52600 5,02890	
	Sommano euro Utili Impresa 10% * (38.55490) euro			38,55490 3,85549	
	T O T A L E euro / m³			42,41039	
Nr. 64 SL.0004.000 1.0001	CEMENTO R.32.5 reso entro 100 km dalla cementeria in sacchi, trasportato con autocarro da 8 t con gruetta E L E M E N T I: (E) [PR.0003.0001.0001] CEMENTO R.32,5 in sacchi + pallets tonnellate (E) [RU.0001.0001.0003] OPERAIO COMUNE (Media Regionale) ora (A) [SL.0002.0016.0009] AUTOGRU' RIBALTABILE TRILATERALE, compreso l'impiego della g ... di cui MDO= 42.48%; MAT= 36.57%; ATT= 0.00%; ora (A) [SL.0002.0016.0009] AUTOGRU' RIBALTABILE TRILATERALE, compreso l'impiego della g ... di cui MDO= 42.48%; MAT= 36.57%; ATT= 0.00%; ora ULTERIORI INFORMAZIONI - Oneri sicurezza afferenti l'impresa compresi nelle Spese Generali euro 0.5 - Incidenza Manodopera 11.89	1,00000 0,25000 0,68800 0,12500	167,13000 26,41000 62,09200 62,09200	167,13000 6,60250 42,71930 7,76150	MT MDO AN AN
	Sommano euro Spese Generali 15.00000% * (224.21330) euro			224,21330 33,63200	
	Sommano euro Utili Impresa 10% * (257.84530) euro			257,84530 25,78453	
	T O T A L E euro / tonnellate			283,62983	
Nr. 65 SL.0004.000 1.0001	CEMENTO R.32.5 reso entro 100 km dalla cementeria in sacchi, trasportato con autocarro da 8 t con gruetta E L E M E N T I: (E) [AT.0005.0016.0008] AUTOGRU' RIBALTABILE TRILATERALE, compreso l'impiego della g ... m (E) [AT.0005.0016.0008] AUTOGRU' RIBALTABILE TRILATERALE, compreso l'impiego della g ... m (E) [PR.0003.0001.0001] CEMENTO R.32,5 in sacchi + pallets t (E) [RU.0001.0001.0003] OPERAIO COMUNE (Media Regionale) ora ULTERIORI INFORMAZIONI - Oneri sicurezza afferenti l'impresa compresi nelle Spese Generali euro 0.53309 - Incidenza Manodopera 2.2	0,68750 0,12500 1,00000 0,25000	65,89000 65,89000 176,79000 26,41000	45,29937 8,23625 176,79000 6,60250	NL NL MT MDO
	Sommano euro			236,92812	
	A R I P O R T A R E			236,92812	

Num.Ord. TARIFFA	DESCRIZIONE DELLE VOCI E DEGLI ELEMENTI	Quantità	IMPORTI		R.
			unitario	TOTALE	
	R I P O R T O			236,92812	
	Spese Generali 15.00000% * (236.92812) euro			35,53922	
	Sommano euro			272,46734	
	Utili Impresa 10% * (272.46734) euro			27,24673	
	T O T A L E euro / t			299,71407	
Nr. 66 SL.0005.000 3.0001	MALTA CEMENTIZIA, composta da cemento e sabbia, resa a pie' d'opera dosata a kg 400 di cemento R 32.5 per m³ 1.00 di sabbia E L E M E N T I: (E) [PR.0001.0001.0001] ACQUA POTABILE approvvigionata da acquedotto metri cubi (E) [PR.0001.0014.0001] IMPIEGO DI PICCOLE ATTREZZATURE DI CANTIERE a corpo cadauno (E) [RU.0001.0001.0002] OPERAIO QUALIFICATO (Media Regionale) ora (E) [RU.0001.0001.0003] OPERAIO COMUNE (Media Regionale) ora (E) [RU.0001.0001.0004] CAPO-SQUADRA (Media Regionale) ora (A) [SL.0002.0019.0001] MOLAZZA PER MALTE con motore elettrico a doppia trasmissione, ... di cui MDO= 5.63%; MAT= 73.42%; ATT= 0.00%; ora (A) [SL.0003.0001.0001] SABBIA FINE LAVATA (0-3) metri cubi (A) [SL.0004.0001.0001] CEMENTO R.32.5 reso entro 100 km dalla cementeria in sacchi, ... di cui MDO= 11.89%; MAT= 67.16%; ATT= 0.00%; tonnellate ULTERIORI INFORMAZIONI - Oneri sicurezza afferenti l'impresa compresi nelle Spese Generali euro 0.41 - Incidenza Manodopera 22.88 Sommano euro Spese Generali 15.00000% * (183.35917) euro Sommano euro Utili Impresa 10% * (210.86305) euro T O T A L E euro / metri cubi	0,15000 1,00000 0,66700 0,66700 0,02500 0,66700 1,00000 0,40000	1,06000 0,01000 29,30000 26,41000 33,08000 34,14360 32,74550 224,21330	0,15900 0,01000 19,54310 17,61547 0,82700 22,77378 32,74550 89,68532 183,35917 27,50388 210,86305 21,08631 231,94936	MT MT MDO MDO MDO AN AN AN
Nr. 67 SL.0005.000 3.0001	MALTA CEMENTIZIA, composta da cemento e sabbia, resa a piè d'opera dosata a kg 400 di cemento R 32.5 per m³ 1.00 di sabbia E L E M E N T I: (E) [AT.0004.0001.0006] MOLAZZA PER MALTE con motore elettrico a doppia trasmissione ... m³ (E) [PR.0001.0001.0001] ACQUA POTABILE approvvigionata da acquedotto m³ (E) [PR.0001.0014.0001] IMPIEGO DI PICCOLE ATTREZZATURE DI CANTIERE a corpo cad. (E) [RU.0001.0001.0002] OPERAIO QUALIFICATO (Media Regionale) ora (E) [RU.0001.0001.0003] OPERAIO COMUNE (Media Regionale) ora (E) [RU.0001.0001.0004] CAPO-SQUADRA (Media Regionale) ora (A) [SL.0003.0001.0001] SABBIA FINE LAVATA (0-3) m³ (A) [SL.0004.0001.0001] CEMENTO R.32.5 reso entro 100 km dalla cementeria in sacchi, ... di cui MDO= 2.20%; MAT= 58.99%; ATT= 17.86%; t ULTERIORI INFORMAZIONI - Oneri sicurezza afferenti l'impresa compresi nelle Spese Generali euro 0.42769 - Incidenza Manodopera 16.89 Sommano euro Spese Generali 15.00000% * (190.08429) euro Sommano euro Utili Impresa 10% * (218.59693) euro T O T A L E euro / m³	0,66670 0,15000 1,00000 0,66670 0,66670 0,02500 1,00000 0,40000	35,46000 1,11000 0,01050 29,30000 26,41000 33,08000 33,52600 236,92812	23,64118 0,16650 0,01050 19,53431 17,60755 0,82700 33,52600 94,77125 190,08429 28,51264 218,59693 21,85969 240,45662	NL MT MT MDO MDO MDO AN AN
Nr. 68	FERRO TONDO per c.a. in barre, tipo B450C, controllato in stabilimento diam. 16				
	A R I P O R T A R E				

Num.Ord. TARIFFA	DESCRIZIONE DELLE VOCI E DEGLI ELEMENTI	Quantità	I M P O R T I		R.
			unitario	TOTALE	
	R I P O R T O				
SL.0006.000 1.0004	E L E M E N T I: (E) [AT.0005.0016.0008] AUTOGRU' RIBALTABILE TRILATERALE, compreso l'impiego della g ... m (E) [AT.0005.0016.0008] AUTOGRU' RIBALTABILE TRILATERALE, compreso l'impiego della g ... m (E) [PR.0006.0001.0005] FERRO TONDO per c.a. in barre sagomate, tipo B450C, controll ... kg (E) [RU.0001.0001.0003] OPERAIO COMUNE (Media Regionale) ora ULTERIORI INFORMAZIONI - Oneri sicurezza afferenti l'impresa compresi nelle Spese Generali euro 0.00339 - Incidenza Manodopera 0.55 Sommano euro Spese Generali 15.00000% * (1.50692) euro Sommano euro Utili Impresa 10% * (1.73296) euro T O T A L E euro / kg	0,00010 0,00030 1,00000 0,00040	65,89000 65,89000 1,47000 26,41000	0,00659 0,01977 1,47000 0,01056 1,50692 0,22604 1,73296 0,17330 1,90626	NL NL MT MDO
Nr. 69 SL.0006.000 4.0001	CHIODI (punte piane), misure varie E L E M E N T I: (E) [AT.0005.0016.0001] AUTOCARRO RIBALTABILE trilaterale, compresi conducente, cons ... cad. (E) [AT.0005.0016.0001] AUTOCARRO RIBALTABILE trilaterale, compresi conducente, cons ... cad. (E) [PR.0006.0005.0004] CHIODI (punte piane), misure varie kg (E) [RU.0001.0001.0003] OPERAIO COMUNE (Media Regionale) ora ULTERIORI INFORMAZIONI - Oneri sicurezza afferenti l'impresa compresi nelle Spese Generali euro 0.00441 - Incidenza Manodopera 0.75 Sommano euro Spese Generali 15.00000% * (1.96142) euro Sommano euro Utili Impresa 10% * (2.25563) euro T O T A L E euro / kg	0,00200 0,00030 1,00000 0,00070	49,10000 49,10000 1,83000 26,41000	0,09820 0,01473 1,83000 0,01849 1,96142 0,29421 2,25563 0,22556 2,48119	NL NL MT MDO
Nr. 70 SL.0006.000 5.0007	CHIUSINO GHISA SFEROIDALE classe D400 per carreggiata stradale, a norma UNI EN 124-1:2015 con telaio quadrato 500*500 e botola quadrata 400*400 E L E M E N T I: (E) [AT.0005.0016.0002] AUTOCARRO RIBALTABILE trilaterale, compresi conducente, cons ... m (E) [AT.0005.0016.0002] AUTOCARRO RIBALTABILE trilaterale, compresi conducente, cons ... m (E) [PR.0006.0007.0007] CHIUSINO GHISA SFEROIDALE classe D400 per carreggiata strada ... cad. (E) [RU.0001.0001.0003] OPERAIO COMUNE (Media Regionale) ora ULTERIORI INFORMAZIONI - Oneri sicurezza afferenti l'impresa compresi nelle Spese Generali euro 0.23879 - Incidenza Manodopera 0.79 Sommano euro Spese Generali 15.00000% * (106.13080) euro Sommano euro Utili Impresa 10% * (122.05042) euro T O T A L E euro / cad.	0,06000 0,02000 1,00000 0,04000	55,68000 55,68000 100,62000 26,41000	3,34080 1,11360 100,62000 1,05640 106,13080 15,91962 122,05042 12,20504 134,25546	NL NL MT MDO
Nr. 71	DISARMANTE emulsionabile per casseri in legno				
	A R I P O R T A R E				

Num.Ord. TARIFFA	DESCRIZIONE DELLE VOCI E DEGLI ELEMENTI	Quantità	IMPORTI		R.
			unitario	TOTALE	
	R I P O R T O				
SL.0007.000 1.0001	E L E M E N T I: (E) [AT.0005.0003.0001] GRU A TORRE ad azionamento elettrico, già funzionante in can ... m ² (E) [AT.0005.0016.0001] AUTOCARRO RIBALTABILE trilaterale, compresi conducente, cons ... cad. (E) [PR.0001.0006.0003] PALLETS PER MERCI VARIE A PERDERE kg (E) [PR.0007.0001.0001] DISARMANTE emulsionabile per casseri in legno kg (E) [RU.0001.0001.0003] OPERAIO COMUNE (Media Regionale) ora ULTERIORI INFORMAZIONI - Oneri sicurezza afferenti l'impresa compresi nelle Spese Generali euro 0.0158 - Incidenza Manodopera 0.21	0,00030 0,00170 0,00170 1,00000 0,00070	43,63000 49,10000 15,13000 6,88000 26,41000	0,01309 0,08347 0,02572 6,88000 0,01849	NL NL MT MT MDO
	Sommano euro			7,02077	
	Spese Generali 15.00000% * (7.02077) euro			1,05312	
	Sommano euro			8,07389	
	Utili Impresa 10% * (8.07389) euro			0,80739	
	T O T A L E euro / kg			8,88128	
Nr. 72 SL.0008.000 1.0001	TRAVI ABETE U.T. misure varie E L E M E N T I: (E) [AT.0005.0016.0008] AUTOGRU' RIBALTABILE TRILATERALE, compreso l'impiego della g ... m (E) [AT.0005.0016.0008] AUTOGRU' RIBALTABILE TRILATERALE, compreso l'impiego della g ... m (E) [PR.0008.0001.0001] TRAVI ABETE U.T. misure varie m ³ (E) [RU.0001.0001.0003] OPERAIO COMUNE (Media Regionale) ora ULTERIORI INFORMAZIONI - Oneri sicurezza afferenti l'impresa compresi nelle Spese Generali euro 0.92995 - Incidenza Manodopera 2.02	0,30000 0,10000 1,00000 0,40000	65,89000 65,89000 376,39000 26,41000	19,76700 6,58900 376,39000 10,56400	NL NL MT MDO
	Sommano euro			413,31000	
	Spese Generali 15.00000% * (413.31000) euro			61,99650	
	Sommano euro			475,30650	
	Utili Impresa 10% * (475.30650) euro			47,53065	
	T O T A L E euro / m³			522,83715	
Nr. 73 SL.0008.000 1.0002	TAVOLE ABETE SOTTOMISURA mm 25, larghezza variabile 8/16, lunghezza 400 cm E L E M E N T I: (E) [AT.0005.0016.0008] AUTOGRU' RIBALTABILE TRILATERALE, compreso l'impiego della g ... m (E) [AT.0005.0016.0008] AUTOGRU' RIBALTABILE TRILATERALE, compreso l'impiego della g ... m (E) [PR.0008.0001.0002] TAVOLE ABETE SOTTOMISURA mm 25, larghezza variabile 8/ 16, lu ... m ³ (E) [RU.0001.0001.0003] OPERAIO COMUNE (Media Regionale) ora ULTERIORI INFORMAZIONI - Oneri sicurezza afferenti l'impresa compresi nelle Spese Generali euro 1.26569 - Incidenza Manodopera 1.48	0,30000 0,10000 1,00000 0,40000	65,89000 65,89000 525,61000 26,41000	19,76700 6,58900 525,61000 10,56400	NL NL MT MDO
	Sommano euro			562,53000	
	Spese Generali 15.00000% * (562.53000) euro			84,37950	
	Sommano euro			646,90950	
	Utili Impresa 10% * (646.90950) euro			64,69095	
	T O T A L E euro / m³			711,60045	
Nr. 74 SL.0010.000	CORDONATA in calcestruzzo vibrato, a sezione piena, con superficie ruvida, colore grigio, dim.100x12/15x25				
	A R I P O R T A R E				

Num.Ord. TARIFFA	DESCRIZIONE DELLE VOCI E DEGLI ELEMENTI	Quantità	IMPORTI		R.
			unitario	TOTALE	
	R I P O R T O				
2.0015	E L E M E N T I: (E) [AT.0005.0016.0008] AUTOGRU' RIBALTABILE TRILATERALE, compreso l'impiego della g ... m (E) [AT.0005.0016.0008] AUTOGRU' RIBALTABILE TRILATERALE, compreso l'impiego della g ... m (E) [PR.0010.0003.0015] CORDONATA in calcestruzzo vibrato, a sezione piena, con supe ... m (E) [RU.0001.0001.0003] OPERAIO COMUNE (Media Regionale) ora ULTERIORI INFORMAZIONI - Oneri sicurezza afferenti l'impresa compresi nelle Spese Generali euro 0.01882 - Incidenza Manodopera 4.99	0,03000 0,01000 1,00000 0,02000	65,89000 65,89000 5,20000 26,41000	1,97670 0,65890 5,20000 0,52820	NL NL MT MDO
	Sommano euro			8,36380	
	Spese Generali 15.00000% * (8.36380) euro			1,25457	
	Sommano euro			9,61837	
	Utili Impresa 10% * (9.61837) euro			0,96184	
	T O T A L E euro / m			10,58021	
Nr. 75 SL.0015.000 1.0001	PITTURA SPARTITRAFFICO colori bianco e giallo E L E M E N T I: (E) [AT.0005.0016.0001] AUTOCARRO RIBALTABILE trilaterale, compresi conducente, cons ... cad. (E) [PR.0015.0001.0001] PITTURA SPARTITRAFFICO colori bianco e giallo l (E) [RU.0001.0001.0003] OPERAIO COMUNE (Media Regionale) ora ULTERIORI INFORMAZIONI - Oneri sicurezza afferenti l'impresa compresi nelle Spese Generali euro 0.04655 - Incidenza Manodopera 0.5	0,01500 1,00000 0,00500	49,10000 19,82000 26,41000	0,73650 19,82000 0,13205	NL MT MDO
	Sommano euro			20,68855	
	Spese Generali 15.00000% * (20.68855) euro			3,10328	
	Sommano euro			23,79183	
	Utili Impresa 10% * (23.79183) euro			2,37918	
	T O T A L E euro / l			26,17101	
Nr. 76 SL.0028.000 9.0035	MURO DI SOSTEGNO PREFABBRICATO IN C.A. vibrato serie MEDIA, dotato di marcatura "CE" ai sensi del D.M. 17/01/2018, costituito da un pannello verticale, oppure inclinato (max 15%), prodotto in serie in stabilimento, di modulo conforme alle specifiche del prefabbricatore, realizzato con calcestruzzo di classe di resistenza C35/45 MPa e acciaio B450C, provvisto dalla parte verso la terra di una costola di irrigidimento, estesa per tutta l'altezza del pannello. Compreso il trasporto in cantiere. Per un'altezza fino a m. 1,50 E L E M E N T I: (E) [AT.0001.0001.0003] TRASPORTO CON AUTOARTICOLATO da 28-30 t, in abito regionale, ... viaggi (E) [AT.0005.0003.0005] AUTOGRU TELESOPICA AUTOCARRATA compresi il conducente/opera ... ora (E) [PR.0031.0008.0033] MURO DI SOSTEGNO PREFABBRICATO IN C.A. vibrato, serie MEDIA, ... m ULTERIORI INFORMAZIONI - Oneri sicurezza afferenti l'impresa compresi nelle Spese Generali euro 0.51101 - Incidenza Manodopera 0	0,07000 0,01200 1,00000	295,93000 83,30000 205,40000	20,71510 0,99960 205,40000	NL NL MT
	Sommano euro			227,11470	
	Spese Generali 15.00000% * (227.11470) euro			34,06721	
	Sommano euro			261,18191	
	Utili Impresa 10% * (261.18191) euro			26,11819	
	T O T A L E euro / m			287,30010	
	A R I P O R T A R E				

Num.Ord. TARIFFA	DESCRIZIONE DELLE VOCI E DEGLI ELEMENTI	Quantità	I M P O R T I		R.
			unitario	TOTALE	
	R I P O R T O				
Nr. 77 SL.0028.000 9.0036	<p>MURO DI SOSTEGNO PREFABBRICATO IN C.A. vibrato serie MEDIA, dotato di marcatura "CE" ai sensi del D.M. 17/01/2018, costituito da un pannello verticale, oppure inclinato (max 15%), prodotto in serie in stabilimento, di modulo conforme alle specifiche del prefabbricatore, realizzato con calcestruzzo di classe di resistenza C35/45 MPa e acciaio B450C, provvisto dalla parte verso la terra di una costola di irrigidimento, estesa per tutta l'altezza del pannello. Compreso il trasporto in cantiere. Per un'altezza compresa tra m. 1,51 e m 1,75</p> <p>E L E M E N T I:</p> <p>(E) [AT.0001.0001.0003] TRASPORTO CON AUTOARTICOLATO da 28-30 t, in abito regionale, ... viaggi</p> <p>(E) [AT.0005.0003.0005] AUTOGRU TELESCOPICA AUTOCARRATA compresi il conducente/opera ... ora</p> <p>(E) [PR.0031.0008.0034] MURO DI SOSTEGNO PREFABBRICATO IN C.A. vibrato, serie MEDIA, ... m</p> <p>ULTERIORI INFORMAZIONI</p> <p>- Oneri sicurezza afferenti l'impresa compresi nelle Spese Generali euro 0.57304</p> <p>- Incidenza Manodopera 0</p>	0,07500	295,93000	22,19475	NL
		0,01500	83,30000	1,24950	NL
		1,00000	231,24000	231,24000	MT
	<p>Sommano euro</p> <p>Spese Generali 15.00000% * (254.68425) euro</p> <p>Sommano euro</p> <p>Utili Impresa 10% * (292.88689) euro</p> <p>T O T A L E euro / m</p>			254,68425 38,20264 292,88689 29,28869 322,17558	
Nr. 78 SL.0028.000 9.0038	<p>MURO DI SOSTEGNO PREFABBRICATO IN C.A. vibrato serie MEDIA, dotato di marcatura "CE" ai sensi del D.M. 17/01/2018, costituito da un pannello verticale, oppure inclinato (max 15%), prodotto in serie in stabilimento, di modulo conforme alle specifiche del prefabbricatore, realizzato con calcestruzzo di classe di resistenza C35/45 MPa e acciaio B450C, provvisto dalla parte verso la terra di una costola di irrigidimento, estesa per tutta l'altezza del pannello. Compreso il trasporto in cantiere. Per un'altezza compresa tra m. 2,01 e m 2,25</p> <p>E L E M E N T I:</p> <p>(E) [AT.0001.0001.0003] TRASPORTO CON AUTOARTICOLATO da 28-30 t, in abito regionale, ... viaggi</p> <p>(E) [AT.0005.0003.0005] AUTOGRU TELESCOPICA AUTOCARRATA compresi il conducente/opera ... ora</p> <p>(E) [PR.0031.0008.0036] MURO DI SOSTEGNO PREFABBRICATO IN C.A. vibrato, serie MEDIA, ... m</p> <p>ULTERIORI INFORMAZIONI</p> <p>- Oneri sicurezza afferenti l'impresa compresi nelle Spese Generali euro 0.71868</p> <p>- Incidenza Manodopera 0</p>	0,11000	295,93000	32,55230	NL
		0,01600	83,30000	1,33280	NL
		1,00000	285,53000	285,53000	MT
	<p>Sommano euro</p> <p>Spese Generali 15.00000% * (319.41510) euro</p> <p>Sommano euro</p> <p>Utili Impresa 10% * (367.32736) euro</p> <p>T O T A L E euro / m</p>			319,41510 47,91226 367,32736 36,73274 404,06010	
Nr. 79 SL.0028.000 9.0040	<p>MURO DI SOSTEGNO PREFABBRICATO IN C.A. vibrato serie MEDIA, dotato di marcatura "CE" ai sensi del D.M. 17/01/2018, costituito da un pannello verticale, oppure inclinato (max 15%), prodotto in serie in stabilimento, di modulo conforme alle specifiche del prefabbricatore, realizzato con calcestruzzo di classe di resistenza C35/45 MPa e acciaio B450C, provvisto dalla parte verso la terra di una costola di irrigidimento, estesa per tutta l'altezza del pannello. Compreso il trasporto in cantiere. Per un'altezza compresa tra m. 2,51 e m 2,75</p> <p>E L E M E N T I:</p> <p>(E) [AT.0001.0001.0003] TRASPORTO CON AUTOARTICOLATO da 28-30 t, in abito regionale, ... viaggi</p> <p>(E) [AT.0005.0003.0005] AUTOGRU TELESCOPICA AUTOCARRATA compresi il conducente/opera ... ora</p> <p>(E) [PR.0031.0008.0038] MURO DI SOSTEGNO PREFABBRICATO IN C.A. vibrato, serie</p>	0,13000	295,93000	38,47090	NL
		0,03500	83,30000	2,91550	NL
	A R I P O R T A R E			41,38640	

Num.Ord. TARIFFA	DESCRIZIONE DELLE VOCI E DEGLI ELEMENTI	Quantità	I M P O R T I		R.
			unitario	TOTALE	
	R I P O R T O			41,38640	
Nr. 80 SL.0028.000 9.0043	MEDIA, ... m ULTERIORI INFORMAZIONI - Oneri sicurezza afferenti l'impresa compresi nelle Spese Generali euro 0.88107 - Incidenza Manodopera 0	1,00000	350,20000	350,20000	MT
	Sommano euro			391,58640	
	Spese Generali 15.00000% * (391.58640) euro			58,73796	
	Sommano euro			450,32436	
	Utili Impresa 10% * (450.32436) euro			45,03244	
	T O T A L E euro / m			495,35680	
	MURO DI SOSTEGNO PREFABBRICATO IN C.A. vibrato serie MEDIA, dotato di marcatura "CE" ai sensi del D.M. 17/01/2018, costituito da un pannello verticale, oppure inclinato (max 15%), prodotto in serie in stabilimento, di modulo conforme alle specifiche del prefabbricatore, realizzato con calcestruzzo di classe di resistenza C35/45 MPa e acciaio B450C, provvisto dalla parte verso la terra di una costola di irrigidimento, estesa per tutta l'altezza del pannello. Compreso il trasporto in cantiere. Per un'altezza compresa tra m. 3,26 e m 3,50				
	E L E M E N T I: (E) [AT.0001.0001.0003] TRASPORTO CON AUTOARTICOLATO da 28-30 t, in abito regionale, ... viaggi	0,20000	295,93000	59,18600	NL
	(E) [AT.0005.0003.0005] AUTOGRU TELESCOPICA AUTOCARRATA compresi il conducente/opera ... ora	0,04000	83,30000	3,33200	NL
	(E) [PR.0031.0008.0041] MURO DI SOSTEGNO PREFABBRICATO IN C.A. vibrato, serie MEDIA, ... m ULTERIORI INFORMAZIONI - Oneri sicurezza afferenti l'impresa compresi nelle Spese Generali euro 1.13638 - Incidenza Manodopera 0	1,00000	442,54000	442,54000	MT
Nr. 81 SL.0028.000 9.0045	Sommano euro			505,05800	
	Spese Generali 15.00000% * (505.05800) euro			75,75870	
	Sommano euro			580,81670	
	Utili Impresa 10% * (580.81670) euro			58,08167	
	T O T A L E euro / m			638,89837	
	MURO DI SOSTEGNO PREFABBRICATO IN C.A. vibrato serie MEDIA, dotato di marcatura "CE" ai sensi del D.M. 17/01/2018, costituito da un pannello verticale, oppure inclinato (max 15%), prodotto in serie in stabilimento, di modulo conforme alle specifiche del prefabbricatore, realizzato con calcestruzzo di classe di resistenza C35/45 MPa e acciaio B450C, provvisto dalla parte verso la terra di una costola di irrigidimento, estesa per tutta l'altezza del pannello. Compreso il trasporto in cantiere. Per un'altezza compresa tra m. 3,76 e m 4,00				
	E L E M E N T I: (E) [AT.0001.0001.0003] TRASPORTO CON AUTOARTICOLATO da 28-30 t, in abito regionale, ... viaggi	0,25000	295,93000	73,98250	NL
	(E) [AT.0005.0003.0005] AUTOGRU TELESCOPICA AUTOCARRATA compresi il conducente/opera ... ora	0,07000	83,30000	5,83100	NL
	(E) [PR.0031.0008.0043] MURO DI SOSTEGNO PREFABBRICATO IN C.A. vibrato, serie MEDIA, ... m ULTERIORI INFORMAZIONI - Oneri sicurezza afferenti l'impresa compresi nelle Spese Generali euro 1.36101 - Incidenza Manodopera 0	1,00000	525,08000	525,08000	MT
	Sommano euro			604,89350	
	Spese Generali 15.00000% * (604.89350) euro			90,73403	
	Sommano euro			695,62753	
	Utili Impresa 10% * (695.62753) euro			69,56275	
	T O T A L E euro / m			765,19028	
	A R I P O R T A R E				

Num.Ord. TARIFFA	DESCRIZIONE DELLE VOCI E DEGLI ELEMENTI	Quantità	I M P O R T I		R.
			unitario	TOTALE	
	R I P O R T O				
Nr. 82 SL.0028.001 2.0008	<p>ELEMENTO ARTICOLATO PREFABBRICATO PER PONTE SCATOLARE MONOPEZZO, dotato di "Marcatura CE" ai sensi del D.M. 17/01/2018, costituito da due piedritti, due smussi obliqui e trave centrale realizzati con calcestruzzo di classe di resistenza C35/45 MPa e acciaio B450C, con sezione di altezza costante 40+5 cm e passo nominale fisso 1,25 m. Compreso il trasporto in cantiere.</p> <p>E L E M E N T I: (E) [AT.0001.0001.0006] TRASPORTO CON AUTOARTICOLATO da 28-30 t, in ambito regionale ... viaggi (E) [AT.0004.0002.0007] AUTOGRU TELESCOPICA AUTOCARRATA escluso il conducente/operat ... ora (E) [PR.0031.0013.0008] ELEMENTO ARTICOLATO PREFABBRICATO PER PONTE SCATOLARE MONOPE ... m² ULTERIORI INFORMAZIONI - Oneri sicurezza afferenti l'impresa compresi nelle Spese Generali euro 0.50298 - Incidenza Manodopera 0</p>	<p>0,02000</p> <p>0,04000</p> <p>1,00000</p>	<p>454,14000</p> <p>54,82000</p> <p>212,27000</p>	<p>9,08280</p> <p>2,19280</p> <p>212,27000</p>	<p>NL</p> <p>NL</p> <p>MT</p>
	<p>Sommano euro Spese Generali 15.00000% * (223.54560) euro</p> <p>Sommano euro Utili Impresa 10% * (257.07744) euro</p> <p>T O T A L E euro / m²</p>			<p>223,54560</p> <p>33,53184</p> <p>257,07744</p> <p>25,70774</p> <p>282,78518</p>	
Nr. 83 SL.0028.001 3.0001	<p>VELETTA PREFABBRICATA, dotata di "Marcatura CE" ai sensi del D.M. 17/01/2018, per la finitura architettonica dei frontespizi di tombini, ponti e gallerie artificiali, costituita da pannelli prefabbricati in C.A., spessore cm 10, realizzati con acciaio B450C, rete elettrosaldata e cls di classe di resistenza C35/45, costruiti su misura, dotati, nella parte posteriore di idonee zanche in profilato d'acciaio. Compreso il trasporto in cantiere.</p> <p>E L E M E N T I: (E) [AT.0001.0001.0006] TRASPORTO CON AUTOARTICOLATO da 28-30 t, in ambito regionale ... viaggi (E) [AT.0005.0003.0005] AUTOGRU TELESCOPICA AUTOCARRATA compresi il conducente/opera ... ora (E) [PR.0031.0014.0001] VELETTA per la finitura architettonica dei frontespizi di to ... m² ULTERIORI INFORMAZIONI - Oneri sicurezza afferenti l'impresa compresi nelle Spese Generali euro 0.46412 - Incidenza Manodopera 0</p>	<p>0,03000</p> <p>0,04000</p> <p>1,00000</p>	<p>454,14000</p> <p>83,30000</p> <p>189,32000</p>	<p>13,62420</p> <p>3,33200</p> <p>189,32000</p>	<p>NL</p> <p>NL</p> <p>MT</p>
	<p>Sommano euro Spese Generali 15.00000% * (206.27620) euro</p> <p>Sommano euro Utili Impresa 10% * (237.21763) euro</p> <p>T O T A L E euro / m²</p>			<p>206,27620</p> <p>30,94143</p> <p>237,21763</p> <p>23,72176</p> <p>260,93939</p>	
Nr. 84 SL.0028.001 3.0002	<p>COPERTINA PREFABBRICATA in C.A., dotato di "Marcatura CE" ai sensi del D.M. 17/01/2018, dimensioni HxSxL = 40x11x250, di coronamento dei muri prefabbricati, costituita da un pannello prefabbricato in calcestruzzo armato vibrato, con sezione sagomata a punta di diamante, armato con acciaio B450C e cls di classe di resistenza C35/45 MPa, provvisto dalla parte interna di opportune staffe di chiamata per l'appoggio e la solidarizzazione su un muro prefabbricato. Compreso il trasporto in cantiere.</p> <p>E L E M E N T I: (E) [AT.0001.0001.0006] TRASPORTO CON AUTOARTICOLATO da 28-30 t, in ambito regionale ... viaggi (E) [AT.0005.0003.0005] AUTOGRU TELESCOPICA AUTOCARRATA compresi il conducente/opera ... ora (E) [PR.0031.0014.0002] COPERTINA PREFABBRICATA in C.A., dotata di "Marcatura CE" ai ... m ULTERIORI INFORMAZIONI - Oneri sicurezza afferenti l'impresa compresi nelle Spese Generali euro 0.10502 - Incidenza Manodopera 0</p>	<p>0,01000</p> <p>0,02000</p> <p>1,00000</p>	<p>454,14000</p> <p>83,30000</p> <p>40,47000</p>	<p>4,54140</p> <p>1,66600</p> <p>40,47000</p>	<p>NL</p> <p>NL</p> <p>MT</p>
	A R I P O R T A R E			46,67740	

Num.Ord. TARIFFA	DESCRIZIONE DELLE VOCI E DEGLI ELEMENTI	Quantità	I M P O R T I		R.
			unitario	TOTALE	
	R I P O R T O			46,67740	
	Sommano euro			46,67740	
	Spese Generali 15.00000% * (46.67740) euro			7,00161	
	Sommano euro			53,67901	
	Utili Impresa 10% * (53.67901) euro			5,36790	
	T O T A L E euro / m			59,04691	
Nr. 85 SL.0028.001 3.0003	<p>LASTRA DI PIETRA naturale tipo Lula, o similari di roccia compatta per rivestimento di muri prefabbricati La posa delle pietre del rivestimento sarà realizzata in stabilimento contemporaneamente all'elemento prefabbricato e dovrà essere eseguita secondo le migliori tecniche per garantire un perfetto ancoraggio antigelivo ed un inglobamento nel calcestruzzo del pannello per una profondità minima di 2 cm. Le fughe tra le pietre del singolo pannello dovranno essere vuote in superficie con effetto "muro a secco". Supplemento per ogni metro quadrato di facciata rivestita di elemento prefabbricato. Compreso il trasporto in cantiere.</p> <p>E L E M E N T I:</p> <p>(E) [AT.0001.0001.0006] TRASPORTO CON AUTOARTICOLATO da 28-30 t, in ambito regionale ... viaggi</p> <p>(E) [AT.0005.0003.0005] AUTOGRU TELESCOPICA AUTOCARRATA compresi il conducente/opera ... ora</p> <p>(E) [PR.0031.0014.0003] LASTRA DI PIETRA naturale tipo Lula, o similari di roccia co ... m²</p> <p>ULTERIORI INFORMAZIONI</p> <p>- Oneri sicurezza afferenti l'impresa compresi nelle Spese Generali euro 0.06527</p> <p>- Incidenza Manodopera 0</p>	<p>0,01000</p> <p>0,02000</p> <p>1,00000</p>	<p>454,14000</p> <p>83,30000</p> <p>22,80000</p>	<p>4,54140</p> <p>1,66600</p> <p>22,80000</p>	<p>NL</p> <p>NL</p> <p>MT</p>
	Sommano euro			29,00740	
	Spese Generali 15.00000% * (29.00740) euro			4,35111	
	Sommano euro			33,35851	
	Utili Impresa 10% * (33.35851) euro			3,33585	
	T O T A L E euro / m²			36,69436	
Nr. 86 SL.0029.000 1.0004	<p>SEGNALE STRADALE CIRCOLARE DI PRESCRIZIONE OD OBBLIGO, eseguito in scatolato di alluminio 25/10 e finiture in pellicole rifrangente di classe 2 diametro cm.90</p> <p>E L E M E N T I:</p> <p>(E) [AT.0005.0016.0001] AUTOCARRO RIBALTABILE trilaterale, compresi conducente, cons ... cad.</p> <p>(E) [AT.0005.0016.0001] AUTOCARRO RIBALTABILE trilaterale, compresi conducente, cons ... cad.</p> <p>(E) [PR.0032.0001.0004] SEGNALE STRADALE CIRCOLARE DI PRESCRIZIONE OD OBBLIGO, esegui ... cad.</p> <p>(E) [RU.0001.0001.0003] OPERAIO COMUNE (Media Regionale) ora</p> <p>ULTERIORI INFORMAZIONI</p> <p>- Oneri sicurezza afferenti l'impresa compresi nelle Spese Generali euro 0.3755</p> <p>- Incidenza Manodopera 0.63</p>	<p>0,10000</p> <p>0,02500</p> <p>1,00000</p> <p>0,05000</p>	<p>49,10000</p> <p>49,10000</p> <p>159,43000</p> <p>26,41000</p>	<p>4,91000</p> <p>1,22750</p> <p>159,43000</p> <p>1,32050</p>	<p>NL</p> <p>NL</p> <p>MT</p> <p>MDO</p>
	Sommano euro			166,88800	
	Spese Generali 15.00000% * (166.88800) euro			25,03320	
	Sommano euro			191,92120	
	Utili Impresa 10% * (191.92120) euro			19,19212	
	T O T A L E euro / cad.			211,11332	
Nr. 87 SL.0029.000 1.0009	<p>SEGNALE STRADALE TRIANGOLARE DI PERICOLO, eseguito in scatolato di alluminio 25/10 e finiture in pellicole rifrangente di classe 2 lato cm.90</p> <p>E L E M E N T I:</p> <p>(E) [AT.0005.0016.0001] AUTOCARRO RIBALTABILE trilaterale, compresi conducente, cons ... cad.</p> <p>(E) [AT.0005.0016.0001] AUTOCARRO RIBALTABILE trilaterale, compresi conducente,</p>	<p>0,10000</p>	<p>49,10000</p>	<p>4,91000</p>	<p>NL</p>
	A R I P O R T A R E			4,91000	

Num.Ord. TARIFFA	DESCRIZIONE DELLE VOCI E DEGLI ELEMENTI	Quantità	IMPORTI		R.
			unitario	TOTALE	
	R I P O R T O			4,91000	
Nr. 88 SL.0029.000 1.0014	cons ... cad. (E) [PR.0032.0001.0009] SEGNALE STRADALE TRIANGOLARE DI PERICOLO, eseguito in scatol ... cad. (E) [RU.0001.0001.0003] OPERAIO COMUNE (Media Regionale) ora ULTERIORI INFORMAZIONI - Oneri sicurezza afferenti l'impresa compresi nelle Spese Generali euro 0.24594 - Incidenza Manodopera 0.95	0,02500	49,10000	1,22750	NL
		1,00000	101,85000	101,85000	MT
		0,05000	26,41000	1,32050	MDO
	Sommano euro Spese Generali 15.00000% * (109.30800) euro			109,30800 16,39620	
	Sommano euro Utili Impresa 10% * (125.70420) euro			125,70420 12,57042	
	T O T A L E euro / cad.			138,27462	
	SEGNALE STRADALE RETTANGOLARE DI PREAVVISO DI BIVIO cm.150x200, eseguito in scatolato di alluminio 25/10 e finiture in pellicole rifrangente di classe 1 e con traverse in scatolato di alluminio E L E M E N T I: (E) [AT.0005.0016.0001] AUTOCARRO RIBALTABILE trilaterale, compresi conducente, cons ... cad. (E) [AT.0005.0016.0001] AUTOCARRO RIBALTABILE trilaterale, compresi conducente, cons ... cad. (E) [PR.0032.0001.0014] SEGNALE STRADALE RETTANGOLARE DI PREAVVISO DI BIVIO cm.150x2 ... cad. (E) [RU.0001.0001.0003] OPERAIO COMUNE (Media Regionale) ora ULTERIORI INFORMAZIONI - Oneri sicurezza afferenti l'impresa compresi nelle Spese Generali euro 2.23232 - Incidenza Manodopera 0.53	0,50000	49,10000	24,55000	NL
		0,12500	49,10000	6,13750	NL
Nr. 89 SL.0031.000 1.0012		1,00000	954,85000	954,85000	MT
		0,25000	26,41000	6,60250	MDO
	Sommano euro Spese Generali 15.00000% * (992.14000) euro			992,14000 148,82100	
	Sommano euro Utili Impresa 10% * (1 140.96100) euro			1'140,96100 114,09610	
	T O T A L E euro / cad.			1'255,05710	
	GRUETTA CARRELLATA CON BRACCIO TELESCOPICO da m 3, compresi il conducente/ operatore, lubrificanti, ricambi, manutenzione. E L E M E N T I: (E) [PR.0001.0009.0003] Incidenza percentuale sul costo orario del MEZZO a nolo, rel ... ora (E) [PR.0035.0002.0003] GRUETTA CARRELLATA con braccio da m 3 euro/nl/ora ora (E) [RU.0001.0002.0002] OPERAIO QUALIFICATO (in sotterraneo) ora ULTERIORI INFORMAZIONI - Oneri sicurezza afferenti l'impresa compresi nelle Spese Generali euro 0.08347 - Incidenza Manodopera 69.85	0,95000	1,05000	0,99750	MT
		1,00000	3,32000	3,32000	MT
		1,00000	32,78000	32,78000	MDO
Nr. 90 SL.0031.000 3.0002					
	Sommano euro Spese Generali 15.00000% * (37.09750) euro			37,09750 5,56463	
	Sommano euro Utili Impresa 10% * (42.66213) euro			42,66213 4,26621	
	T O T A L E euro / ora			46,92834	
	TUBO IN PVC RIGIDO FESSURATO DI DIAMETRO ESTENO pari a mm 125, per usi civili e industriali, con giunto a bicchiere e anello di gomma, in barre da m 1,2 E L E M E N T I: (E) [AT.0005.0016.0003] AUTOCARRO RIBALTABILE trilaterale, compresi conducente, cons ... m³ (E) [AT.0005.0016.0003] AUTOCARRO RIBALTABILE trilaterale, compresi conducente,	0,00250	60,92000	0,15230	NL
	A R I P O R T A R E			0,15230	

Num.Ord. TARIFFA	DESCRIZIONE DELLE VOCI E DEGLI ELEMENTI	Quantità	I M P O R T I		R.
			unitario	TOTALE	
	R I P O R T O				
	<u>COSTI ELEMENTARI</u>				
Nr. 91 00	Geogriglia HaTelit® XP 50 euro / m2			4,00000	MT
Nr. 92 01	Basetrac® Duo C-PET 30 B15 euro / m2			2,85000	MT
Nr. 93 AT.0001.000 1.0003	TRASPORTO CON AUTOARTICOLATO da 28-30 t, in abito regionale, con percorrenza dallo stabilimento di produzione o deposito al cantiere entro i 50 km con impegno di mezza giornata euro / viaggi			281,84000	NL
Nr. 94 AT.0001.000 1.0003	TRASPORTO CON AUTOARTICOLATO da 28-30 t, in abito regionale, con percorrenza dallo stabilimento di produzione o deposito al cantiere entro i 50 km con impegno di mezza giornata euro / viaggi			295,93000	NL
Nr. 95 AT.0001.000 1.0005	TRASPORTO DI MATERIALE SFUSO inerte, caricato sotto tramoggia e scarico con ribaltabile, con autocarro cassonato da 20 a 22 m³ con percorrenza cava-cantiere entro 30 km euro / m³			138,72000	NL
Nr. 96 AT.0001.000 1.0005	TRASPORTO DI MATERIALE SFUSO inerte, caricato sotto tramoggia e scarico con ribaltabile, con autocarro cassonato da 20 a 22 m³ con percorrenza cava-cantiere entro 30 km euro / viaggi			132,11000	NL
Nr. 97 AT.0001.000 1.0006	TRASPORTO CON AUTOARTICOLATO da 28-30 t, in ambito regionale, con percorrenza dallo stabilimento di produzione o deposito al cantiere entro i 50 km con impegno dell'intera giornata euro / viaggi			454,14000	NL
Nr. 98 AT.0002.000 3.0003	AUTOGRU TELESOPICA AUTOCARRATA esclusi il conducente/operatore, consumi di carburante e lubrificanti, ricambi, manutenzione, assicurazione e bollo con braccio fino a 22 m e portata 20 t euro / ora			18,41000	NL
Nr. 99 AT.0002.001 6.0001	MARTELLO BATTIPALO ad aria compressa per l'impiego all'aperto euro / m			40,37000	NL
Nr. 100 AT.0002.001 6.0003	MACCHINA TRACCIALINEE SEMOVENTE PER LA POSA DELLA SEGNALETICA ORIZZONTALE euro / m			41,93000	NL
Nr. 101 AT.0003.000 5.0002	AUTOGRU' CINGOLATA, corredata di benna mordente o di benna a polipo, con sbraccio fino a m 40 e potenza di sollevamento fino a tonnellate 80, già funzionante in cantiere, compresi i consumi di carburanti e lubrificanti, i ricambi, la manutenzione, le assicurazioni e l'operatore euro / m			172,35000	NL
Nr. 102 AT.0004.000 1.0006	MOLAZZA PER MALTE con motore elettrico a doppia trasmissione, con vasca a fondo rinforzato, compresi i consumi e gli oneri di manutenzione ma escluso l'operatore vasca da 1.500 peso macine Kg.250 kW 4 euro / m³			35,46000	NL
Nr. 103 AT.0004.000 2.0007	AUTOGRU TELESOPICA AUTOCARRATA escluso il conducente/operatore, consumi di carburante e lubrificanti, ricambi, manutenzione, ma compresi assicurazione e bollo con braccio fino a 40 m e portata 100 t euro / ora			54,82000	NL
Nr. 104 AT.0004.000 9.0003	MOTOCOMPRESSORE D'ARIA rotativo, con resa d'aria di 3000 l/min, già esistente in cantiere, compresi i consumi di carburante, lubrificanti, ricambi. euro / m²			12,03000	NL
Nr. 105 AT.0005.000 1.0002	MACCHINARIO VARIO già esistente in cantiere VIBRATORE ad ago a immersione per calcestruzzi euro / cad.			2,75000	NL
Nr. 106	MACCHINARIO VARIO già esistente in cantiere SEGA CIRCOLARE elettrica a banco				
	A R I P O R T A R E				

Num.Ord. TARIFFA	DESCRIZIONE DELLE VOCI E DEGLI ELEMENTI	Quantità	IMPORTI		R.
			unitario	TOTALE	
	RIPORTO				
AT.0005.000 1.0003	euro / m²			3,29000	NL
Nr. 107 AT.0005.000 1.0010	MARTELLO DEMOLITORE IDRAULICO montato su macchina già esistente in cantiere, questa compresa, compresi l'operatore e i consumi di carburante, lubrificanti, ricambi, manutenzione e assicurazione peso Kg.500 montato su ESCAVATORE DA 122 HP euro / m²			100,47000	NL
Nr. 108 AT.0005.000 1.0012	SEGA A DISCO, SEMOVENTE, PER TAGLIO DI PAVIMENTAZIONI IN ASFALTO O CALCESTRUZZO, con profondità di taglio fino a 18 cm, compreso operatore, consumo dischi, carburanti e lubrificanti euro / m			41,90000	NL
Nr. 109 AT.0005.000 3.0001	GRU A TORRE ad azionamento elettrico, già funzionante in cantiere, in postazione fissa o traslabile su binario, compreso il manovratore, i consumi di f.e.m., gli oneri di manutenzione e l'assicurazione altezza 18 m, sbraccio 20 m, portata 600/ 800 Kg euro / m²			43,63000	NL
Nr. 110 AT.0005.000 3.0003	SOLLEVATORE TELESOPICO FRONTALE con forche o cestello aereo, già esistente in cantiere, compresi l'operatore e i consumi di carburante, lubrificanti, ricambi, manutenzione e assicurazione portata 3,0 t, sbraccio 11 m euro / m³			70,60000	NL
Nr. 111 AT.0005.000 3.0005	AUTOGRU TELESOPICA AUTOCARRATA compresi il conducente/operatore, consumi di carburante e lubrificanti, ricambi, manutenzione, assicurazione e bollo con braccio fino a 22 m e portata 20 t euro / ora			83,30000	NL
Nr. 112 AT.0005.001 3.0001	MINIESCAVATORE CINGOLATO già esistente in cantiere, compresi l'operatore, i consumi di carburante, lubrificanti e ricambi, la manutenzione e l'assicurazione (potenza HP 54) peso 60 q.li euro / m³			68,34000	NL
Nr. 113 AT.0005.001 3.0002	ESCAVATORE CINGOLATO già esistente in cantiere, compresi l'operatore, i consumi di carburante, lubrificanti e ricambi, la manutenzione e l'assicurazione (potenza HP 84) peso 125 q.li euro / m²			77,08000	NL
Nr. 114 AT.0005.001 3.0003	ESCAVATORE CINGOLATO già esistente in cantiere, compresi l'operatore, i consumi di carburante, lubrificanti e ricambi, la manutenzione e l'assicurazione (potenza HP 122) peso 150 q.li euro / m³			87,58000	NL
Nr. 115 AT.0005.001 3.0004	ESCAVATORE CINGOLATO già esistente in cantiere, compresi l'operatore, i consumi di carburante, lubrificanti e ricambi, la manutenzione e l'assicurazione (potenza HP 154) peso 180 q.li euro / m³			97,83000	NL
Nr. 116 AT.0005.001 3.0006	TRATTORE APRIPISTA CINGOLATO, a lama frontale fissa o orientabile, senza ripper, già esistente in cantiere, compreso l'operatore, i consumi di carburante, lubrificanti, ricambi, oneri di manutenzione, e l'assicurazione (potenza HP 90) peso 92 q.li, lama mm 2600x950 euro / m³			74,52000	NL
Nr. 117 AT.0005.001 3.0009	TRATTORE APRIPISTA CINGOLATO, a lama frontale fissa o orientabile, dotato di ripper monodente o tridente, già esistente in cantiere, compreso l'operatore, i consumi di carburante, lubrificanti, ricambi, oneri di manutenzione, e compresa l'assicurazione (HP 215) peso 220 q.li, ripper monodente H m 0,70 euro / m³			138,97000	NL
Nr. 118 AT.0005.001 3.0010	TRATTORE APRIPISTA CINGOLATO, a lama frontale fissa o orientabile, dotato di ripper monodente o tridente, già esistente in cantiere, compreso l'operatore, i consumi di carburante, lubrificanti, ricambi, oneri di manutenzione, e compresa l'assicurazione (HP 285) peso 300 q.li, ripper monodente H m 1,10 euro / ora			166,33000	NL
Nr. 119 AT.0005.001 3.0013	PALA CARICATRICE GOMMATA già esistente in cantiere, compresi l'operatore e i consumi di carburante, lubrificanti, ricambi, manutenzione e assicurazione (potenza HP 101) peso 95 q.li benna da 1.50 mc euro / m²			76,35000	NL
	A RIPORTARE				

Num.Ord. TARIFFA	DESCRIZIONE DELLE VOCI E DEGLI ELEMENTI	Quantità	I M P O R T I		R.
			unitario	TOTALE	
	R I P O R T O				
Nr. 120 AT.0005.001 3.0014	PALA CARICATRICE GOMMATA già esistente in cantiere, compresi l'operatore e i consumi di carburante, lubrificanti, ricambi, manutenzione e assicurazione (potenza HP 160) peso 120 q.li benna da 2.10 mc euro / m³			95,25000	NL
Nr. 121 AT.0005.001 3.0041	MINIPALA SPAZZATRICE GOMMATA (potenza HP 48) con benna da mc.0,37, già esistente in cantiere, compresi l'operatore e i consumi di carburante, lubrificanti, ricambi, manutenzione e assicurazione peso 38 q.li euro / m²			66,64000	NL
Nr. 122 AT.0005.001 3.0042	MACCHINA SCARIFICATRICE a freddo o caldo, di qualsiasi dimensione, cingolata o gommata, completa di fresa regolabile e nastro trasportatore per carico diretto sull'autocarro euro / m²			170,98000	NL
Nr. 123 AT.0005.001 5.0001	RULLO COMPRESSORE già esistente in cantiere, compresi l'operatore e i consumi di carburante, lubrificanti, ricambi, manutenzione e assicurazione tipo TANDEM STATICO A DOPPIA TRAZIONE HP 9, peso Kg.500 euro / m³			47,05000	NL
Nr. 124 AT.0005.001 5.0003	RULLO COMPRESSORE già esistente in cantiere, compresi l'operatore e i consumi di carburante, lubrificanti, ricambi, manutenzione e assicurazione tipo TANDEM VIBRANTE A DOPPIA TRAZIONE, HP 44, peso Kg.5000 euro / m²			57,68000	NL
Nr. 125 AT.0005.001 5.0004	RULLO COMPRESSORE già esistente in cantiere, compresi l'operatore e i consumi di carburante, lubrificanti, ricambi, manutenzione e assicurazione tipo TANDEM VIBROGOMMATO, HP 112, peso Kg.10000 euro / m³			70,05000	NL
Nr. 126 AT.0005.001 5.0006	VIBROFINITRICE CINGOLATA per stesa di sovrastrutture stradali, avente larghezza max di stesa, con estensori idraulici, di m 4.65, capacità della tramoggia m³ 5, motore Diesel da HP 93, compresi gli operatori, i consumi di carburanti e lubrificanti, i ricambi e gli oneri di manutenzione, e l'assicurazione. euro / m³			126,83000	NL
Nr. 127 AT.0005.001 5.0007	MOTORGRADER DA 125 HP peso Kg.11,630, già esistente in cantiere, compresi l'operatore e i consumi di carburante, lubrificanti, ricambi, manutenzione e assicurazione euro / m²			77,78000	NL
Nr. 128 AT.0005.001 6.0001	AUTOCARRO RIBALTABILE trilaterale, compresi conducente, consumi, manutenzione, assicurazione e bollo, della portata utile fino a: 1,5 t euro / cad.			49,10000	NL
Nr. 129 AT.0005.001 6.0002	AUTOCARRO RIBALTABILE trilaterale, compresi conducente, consumi, manutenzione, assicurazione e bollo, della portata utile fino a: 3,0 t euro / m			55,68000	NL
Nr. 130 AT.0005.001 6.0003	AUTOCARRO RIBALTABILE trilaterale, compresi conducente, consumi, manutenzione, assicurazione e bollo, della portata utile fino a: 8,0 t euro / m³			60,92000	NL
Nr. 131 AT.0005.001 6.0004	AUTOCARRO RIBALTABILE trilaterale, compresi conducente, consumi, manutenzione, assicurazione e bollo, della portata utile fino a: 15,0 t euro / ora			81,20000	NL
Nr. 132 AT.0005.001 6.0005	AUTOCARRO RIBALTABILE trilaterale, compresi conducente, consumi, manutenzione, assicurazione e bollo, della portata utile fino a: 30,0 t euro / m³			92,20000	NL
Nr. 133 AT.0005.001 6.0006	AUTOGRU' RIBALTABILE TRILATERALE, compreso l'impiego della gru nelle operazioni di carico e scarico e compreso il conducente/ manovratore, consumi, manutenzione e assicurazione, della portata utile fino a: 1,5 t euro / m			50,54000	NL
Nr. 134 AT.0005.001 6.0007	AUTOGRU' RIBALTABILE TRILATERALE, compreso l'impiego della gru nelle operazioni di carico e scarico e compreso il conducente/ manovratore, consumi, manutenzione e assicurazione, della portata utile fino a: 3,0 t euro / m			59,17000	NL
	A R I P O R T A R E				

Num.Ord. TARIFFA	DESCRIZIONE DELLE VOCI E DEGLI ELEMENTI	Quantità	I M P O R T I		R.
			unitario	TOTALE	
	R I P O R T O				
Nr. 135 AT.0005.001 6.0008	AUTOGRU' RIBALTABILE TRILATERALE, compreso l'impiego della gru nelle operazioni di carico e scarico e compreso il conducente/ manovratore, consumi, manutenzione e assicurazione, della portata utile fino a: 8,0 t euro / m			65,89000	NL
Nr. 136 AT.0005.001 6.0011	AUTOBOTTE SU AUTOCARRO della portata utile di 8 t con cisterna da litri 6000, compresi conducente, consumi, manutenzione, assicurazione e bollo euro / m³			63,28000	NL
Nr. 137 cord.grigia	CORDONATA in calcestruzzo vibrato grigia euro / metri			10,00000	MT
Nr. 138 cord.grigia.fr eccia	CORDONATA in calcestruzzo vibrato grigia euro / metri			22,00000	MT
Nr. 139 PR.0001.000 1.0001	ACQUA POTABILE approvvigionata da acquedotto euro / metri cubi			1,06000	MT
Nr. 140 PR.0001.000 1.0001	ACQUA POTABILE approvvigionata da acquedotto euro / m³			1,11000	MT
Nr. 141 PR.0001.000 2.0001	GASOLIO per autotrazione, approvvigionato in cantiere, in partite da 2000 l euro / litri			1,29000	MT
Nr. 142 PR.0001.000 2.0002	GASOLIO per autotrazione, alla pompa euro / litri			1,29000	MT
Nr. 143 PR.0001.000 3.0001	ENERGIA ELETTRICA già installata in cantiere, per azionamento macchinari euro / kWh			0,18000	MT
Nr. 144 PR.0001.000 5.0009	CONFERIMENTO A DISCARICA AUTORIZZATA DI MATERIALE COD. CER. 17 03 02 - Miscele bituminose diverse da quelle di cui alle voci 17 03 01 - BITUMI euro / t			12,60000	MT
Nr. 145 PR.0001.000 5.0011	CONFERIMENTO A DISCARICA AUTORIZZATA DI MATERIALE COD. CER. 17 04 05 - Ferro e acciaio euro / t			52,18000	MT
Nr. 146 PR.0001.000 5.0013	CONFERIMENTO A DISCARICA AUTORIZZATA DI MATERIALE COD. CER. 17 05 04 - Terra e rocce, diverse da quelle di cui alla voce 17 05 03 euro / t			10,50000	MT
Nr. 147 PR.0001.000 5.0024	Caratterizzazione tal quale comprendente le analisi chimiche necessarie alla caratterizzazione, ai sensi della normativa vigente in materia, dei materiali da scavo e/o rifiuti, compresa la attribuzione del codice CER e l'indicazione delle modalità di smaltimento, per ciascun campione, escluso materiali contenenti amianto euro / cad.			288,75000	MT
Nr. 148 PR.0001.000 6.0003	PALLETS PER MERCI VARIE A PERDERE euro / kg			15,13000	MT
Nr. 149 PR.0001.000 8.0001	LUBRIFICANTI E FILTRI, a stima euro / cadauno			1,00000	MT
Nr. 150 PR.0001.000 8.0002	LUBRIFICANTI E PNEUMATICI, a stima euro / cadauno			1,00000	MT
Nr. 151 PR.0001.000 9.0002	RICAMBI, a stima euro / cadauno			1,00000	MT
Nr. 152 PR.0001.000 9.0003	Incidenza percentuale sul costo orario del MEZZO a nolo, relativo alle assicurazioni obbligatorie, bolli tasse etc. euro / percentuale per ora			1,00000	MT
Nr. 153 PR.0001.000 9.0003	Incidenza percentuale sul costo orario del MEZZO a nolo, relativo alle assicurazioni obbligatorie, bolli tasse etc. euro / ora			1,05000	MT
Nr. 154	ONERI VARI, a stima				
	A R I P O R T A R E				

Num.Ord. TARIFFA	DESCRIZIONE DELLE VOCI E DEGLI ELEMENTI	Quantità	I M P O R T I		R.
			unitario	TOTALE	
	R I P O R T O				
PR.0001.001 1.0001 Nr. 155	ONERI VARI, a stima	euro / cad.		0,01050	MT
PR.0001.001 1.0008 Nr. 156	IMBALLAGGI VARI, a stima	euro / cad.		1,05000	MT
PR.0001.001 2.0001 Nr. 157	AUTOGRU' RIBALTABILE TRILATERALE, compreso l'impiego della grù nelle operazioni di carico e scarico ed escluso il conducente/ manovratore, consumi, manutenzione e assicurazione, della portata utile fino a: 8,0 t	euro / m		1,05000	MT
PR.0001.001 3.0025		euro / ora		11,50000	MT
Nr. 158 PR.0001.001 3.0072	MOLAZZA PER MALTE con motore elettrico a doppia trasmissione, con vasca a fondo rinforzato, già funzionante in cantiere, esclusi i consumi, gli oneri di manutenzione e l'operatore vasca da litri 500, peso macine Kg 250, kW 4	euro / ora		29,87000	MT
Nr. 159 PR.0001.001 4.0001	IMPIEGO DI PICCOLE ATTREZZATURE DI CANTIERE a corpo	euro / cadauno		0,01000	MT
Nr. 160 PR.0001.001 4.0001	IMPIEGO DI PICCOLE ATTREZZATURE DI CANTIERE a corpo	euro / cad.		0,01050	MT
Nr. 161 PR.0001.001 4.0003	ACCESSORI E MATERIALI COMPLEMENTARI, a corpo	euro / cadauno		0,01000	MT
Nr. 162 PR.0002.000 1.0001	SABBIA FINE LAVATA (0-3) CE UNI EN 13043	euro / metri cubi		26,14000	MT
Nr. 163 PR.0002.000 1.0001	SABBIA FINE LAVATA (0-3)	euro / m³		26,59000	MT
Nr. 164 PR.0002.000 2.0004	MISTO NATURALE (0-200)	euro / m³		19,89000	MT
Nr. 165 PR.0002.000 2.0005	TOUT VENANT 0/70	euro / m³		22,05000	MT
Nr. 166 PR.0002.000 3.0002	TERRA VEGETALE VAGLIATA	euro / m³		30,52000	MT
Nr. 167 PR.0003.000 1.0001	CEMENTO R.32,5 in sacchi + pallets	euro / tonnellate		167,13000	MT
Nr. 168 PR.0003.000 1.0001	CEMENTO R.32,5 in sacchi + pallets	euro / t		176,79000	MT
Nr. 169 PR.0005.000 1.0003	CALCESTRUZZO PRECONFEZIONATO A PRESTAZIONE GARANTITA PER OPERE NON STRUTTURALI, CLASSE DI CONSISTENZA S4, con dimensione massima dell'aggregato inerte di 31,5 mm (Dmax 31,5), confezionato con cemento 32,5 e fornito f.co cantiere in autobetoniera da 7-10 m³ entro un raggio di 30 km dall'impianto di confezionamento; con resistenza caratteristica RCK pari a 15 N/mm² a norma UNI EN 206:2021 e Linee Guida Consiglio Sup. LLPP	euro / m³		129,44000	MT
Nr. 170 PR.0005.000 1.0004	CALCESTRUZZO PRECONFEZIONATO A PRESTAZIONE GARANTITA PER OPERE STRUTTURALI, CLASSE DI CONSISTENZA S4, con dimensione massima dell'aggregato inerte di 31,5 mm (Dmax 31,5), confezionato con cemento 32,5 e fornito f.co cantiere in autobetoniera da 7-10 m³ entro un raggio di 30 km dall'impianto di confezionamento; con resistenza caratteristica RCK pari a 20 N/mm² a norma UNI EN 206-1 e Linee Guida Consiglio Sup. LLPP	euro / metri cubi		119,50000	MT
Nr. 171 PR.0005.000 1.0004	CALCESTRUZZO PRECONFEZIONATO A PRESTAZIONE GARANTITA PER OPERE STRUTTURALI, CLASSE DI CONSISTENZA S4, con dimensione massima dell'aggregato inerte di 31,5 mm (Dmax 31,5), confezionato con cemento 32,5 e fornito f.co cantiere in autobetoniera da 7-10 m³ entro un raggio di 30 km dall'impianto di confezionamento; con resistenza caratteristica RCK pari a 20 N/mm² a norma UNI EN 206:2021 e Linee Guida				
	A R I P O R T A R E				

Num.Ord. TARIFFA	DESCRIZIONE DELLE VOCI E DEGLI ELEMENTI	Quantità	I M P O R T I		R.
			unitario	TOTALE	
	R I P O R T O				
	Consiglio Sup. LLPP				
	euro / m ³			132,78000	MT
Nr. 172 PR.0005.000 1.0005	CALCESTRUZZO PRECONFEZIONATO A PRESTAZIONE GARANTITA PER OPERE STRUTTURALI, CLASSE DI CONSISTENZA S4, con dimensione massima dell'aggregato inerte di 31,5 mm (Dmax 31,5), confezionato con cemento 32,5 e fornito f.co cantiere in autobetoniera da 7-10 m ³ entro un raggio di 30 km dall'impianto di confezionamento; con resistenza caratteristica RCK pari a 25 N/mm ² a norma UNI EN 206:2021 e Linee Guida Consiglio Sup. LLPP				
	euro / m ³			135,56000	MT
Nr. 173 PR.0005.000 2.0004	CALCESTRUZZO PRECONFEZIONATO A DURABILITA' GARANTITA PER OPERE STRUTTURALI, CLASSE DI CONSISTENZA S4, con dimensione massima dell'aggregato inerte di 31,5 mm (Dmax 31,5), confezionato con cemento 32,5 e fornito f.co cantiere in autobetoniera da 7-10 m ³ entro un raggio di 30 km dall'impianto di confezionamento; con resistenza caratteristica RCK pari a 30 N/mm ² e classe di esposizione XC1 - XC2 norma UNI EN 206:2021				
	euro / m ³			140,00000	MT
Nr. 174 PR.0005.000 2.0005	CALCESTRUZZO PRECONFEZIONATO A DURABILITA' GARANTITA PER OPERE STRUTTURALI, CLASSE DI CONSISTENZA S4, con dimensione massima dell'aggregato inerte di 31,5 mm (Dmax 31,5), confezionato con cemento 32,5 e fornito f.co cantiere in autobetoniera da 7-10 m ³ entro un raggio di 30 km dall'impianto di confezionamento; con RESISTENZA CARATTERISTICA RCK pari a 35 N/mm ² e classe di esposizione XC1 - XC2 norma UNI EN 206:2021				
	euro / m ³			147,21700	MT
Nr. 175 PR.0006.000 1.0004	FERRO TONDO per c.a. in barre sagomate, tipo B450C, controllato in stabilimento, rispondente alla norma UNI EN 10080 e prodotto con sistemi di controllo di produzione in stabilimento di cui al D.M.17/01/2018, tagliato a misura, sagomato e assemblato, diam. 14				
	euro / kg			1,47000	MT
Nr. 176 PR.0006.000 1.0005	FERRO TONDO per c.a. in barre sagomate, tipo B450C, controllato in stabilimento rispondente alla norma UNI EN 10080 e prodotto con sistemi di controllo di produzione in stabilimento di cui al D.M.17/01/2018, tagliato a misura, sagomato e assemblato, diam. 16				
	euro / kg			1,47000	MT
Nr. 177 PR.0006.000 2.0003	RETE ELETTRORALDATA B450A o B450C con filo diam. 8 mm, in pannelli standard 400x225, maglia 15x15 o 20x20, conforme al DM 17/01/2018.				
	euro / kg			1,76000	MT
Nr. 178 PR.0006.000 2.0004	RETE ELETTRORALDATA B450A o B450C con filo diam. 10 mm, in pannelli standard 400x225, maglia 20x20, conforme al DM 17/01/2018.				
	euro / kg			1,76000	MT
Nr. 179 PR.0006.000 5.0002	FILO DI FERRO COTTO NERO diametro 3 mm				
	euro / kg			2,10000	MT
Nr. 180 PR.0006.000 5.0004	CHIODI (punte piane), misure varie				
	euro / kg			1,83000	MT
Nr. 181 PR.0006.000 7.0007	CHIUSINO GHISA SFEROIDALE classe D400 per carreggiata stradale, a norma UNI EN 124-1:2015 con telaio quadrato 500*500 e botola quadrata 400*400				
	euro / cad.			100,62000	MT
Nr. 182 PR.0007.000 1.0001	DISARMANTE emulsionabile per casseri in legno				
	euro / kg			6,88000	MT
Nr. 183 PR.0008.000 1.0001	TRAVI ABETE U.T. misure varie				
	euro / m ³			376,39000	MT
Nr. 184 PR.0008.000 1.0002	TAVOLE ABETE SOTTOMISURA mm 25, larghezza variabile 8/16, lunghezza 400 cm				
	euro / m ³			525,61000	MT
Nr. 185 PR.0010.000 3.0015	CORDONATA in calcestruzzo vibrato, a sezione piena, con superficie ruvida, colore grigio, dim.100x12/15x25				
	euro / m			5,20000	MT
Nr. 186	GEOTESSILE NONTESUTO costituito esclusivamente da fibre in 100% polipropilene a				
	A R I P O R T A R E				

Num.Ord. TARIFFA	DESCRIZIONE DELLE VOCI E DEGLI ELEMENTI	Quantità	I M P O R T I		R.
			unitario	TOTALE	
	R I P O R T O				
PR.0014.000 1.0003	filamenti continui spunbonded, stabilizzato ai raggi UV; fornito con marcatura dei rotoli secondo la normativa EN ISO 10320 unitamente al marchio di conformità CE; avente i seguenti pesi in grammi per metro quadro e le seguenti resistenze alla trazione trasversale in kN per una striscia di cm 10 di larghezza: gr/mq 500 secondo UNI EN ISO 9864:2005; kN/m 34,0 secondo UNI EN ISO 10319:2015 euro / m²			2,62000	MT
Nr. 187 PR.0014.000 3.0001	Conglomerato bituminoso a caldo con miscela di aggregati e filler rispondenti alla norma UNI EN 13043:2004, bitume distillato tipo 50-70 o 70-100 rispondente alla norma UNI EN 12591:2009; vuoti residui su formelle Marshall compresi tra 4% e 7%; fornito a pie' d'opera; compresi trasporto, scarico e certificato CE secondo la UNI EN 13108-1:2016. - BASE curva granulometrica continua da 0/32 mm euro / m³			142,80000	MT
Nr. 188 PR.0014.000 3.0002	Conglomerato bituminoso a caldo con miscela di aggregati e filler rispondenti alla norma UNI EN 13043:2004, bitume distillato tipo 50-70 o 70-100 rispondente alla norma UNI EN 12591:2009; vuoti residui su formelle Marshall compresi tra 4% e 7%; fornito a pie' d'opera; compresi trasporto, scarico e certificato CE secondo la UNI EN 13108-1:2016. - BINDER curva granulometrica continua 0/20 mm euro / m³			164,22000	MT
Nr. 189 PR.0014.000 3.0004	Conglomerato bituminoso a caldo con miscela di aggregati e filler rispondenti alla norma UNI EN 13043:2004, bitume distillato tipo 50-70 o 70-100 rispondente alla norma UNI EN 12591:2009; vuoti residui su formelle Marshall compresi tra 4% e 7%; fornito a pie' d'opera; compresi trasporto, scarico e certificato CE secondo la UNI EN 13108-1:2016. - USURA curva granulometrica continua 0/10 mm euro / m³			180,29000	MT
Nr. 190 PR.0014.000 4.0001	EMULSIONE BITUMINOSA BASICA, al 50%, in fusti - FRANCO CANTIERE NEL RAGGIO MAX DI 40 KM euro / l			1,63800	MT
Nr. 191 PR.0015.000 1.0001	PITTURA SPARTITRAFFICO colori bianco e giallo euro / l			19,82000	MT
Nr. 192 PR.0031.000 8.0033	MURO DI SOSTEGNO PREFABBRICATO IN C.A. vibrato, serie MEDIA, dotato di marcatura "CE" ai sensi del D.M. 17/01/2018, costituito da un pannello verticale, oppure inclinato (max 15%), prodotto in serie in stabilimento, di modulo conforme alle specifiche del prefabbricatore, realizzato con calcestruzzo di classe di resistenza C35/45 MPa e acciaio B450C, provvisto dalla parte verso la terra di una costola di irrigidimento, estesa per tutta l'altezza del pannello. Per un'altezza fino a m. 1,50 euro / m			205,40000	MT
Nr. 193 PR.0031.000 8.0034	MURO DI SOSTEGNO PREFABBRICATO IN C.A. vibrato, serie MEDIA, dotato di marcatura "CE" ai sensi del D.M. 17/01/2018, costituito da un pannello verticale, oppure inclinato (max 15%), prodotto in serie in stabilimento, di modulo conforme alle specifiche del prefabbricatore, realizzato con calcestruzzo di classe di resistenza C35/45 MPa e acciaio B450C, provvisto dalla parte verso la terra di una costola di irrigidimento, estesa per tutta l'altezza del pannello. Per un'altezza compresa tra m. 1,51 e m 1,75 euro / m			231,24000	MT
Nr. 194 PR.0031.000 8.0036	MURO DI SOSTEGNO PREFABBRICATO IN C.A. vibrato, serie MEDIA, dotato di marcatura "CE" ai sensi del D.M. 17/01/2018, costituito da un pannello verticale, oppure inclinato (max 15%), prodotto in serie in stabilimento, di modulo conforme alle specifiche del prefabbricatore, realizzato con calcestruzzo di classe di resistenza C35/45 MPa e acciaio B450C, provvisto dalla parte verso la terra di una costola di irrigidimento, estesa per tutta l'altezza del pannello. Per un'altezza compresa tra m. 2,01 e m 2,25 euro / m			285,53000	MT
Nr. 195 PR.0031.000 8.0038	MURO DI SOSTEGNO PREFABBRICATO IN C.A. vibrato, serie MEDIA, dotato di marcatura "CE" ai sensi del D.M. 17/01/2018, costituito da un pannello verticale, oppure inclinato (max 15%), prodotto in serie in stabilimento, di modulo conforme alle specifiche del prefabbricatore, realizzato con calcestruzzo di classe di resistenza C35/45 MPa e acciaio B450C, provvisto dalla parte verso la terra di una costola di irrigidimento, estesa per tutta l'altezza del pannello. Per un'altezza compresa tra m. 2,51 e m 2,75 euro / m			350,20000	MT
Nr. 196 PR.0031.000	MURO DI SOSTEGNO PREFABBRICATO IN C.A. vibrato, serie MEDIA, dotato di marcatura "CE" ai sensi del D.M. 17/01/2018, costituito da un pannello verticale, oppure				
	A R I P O R T A R E				

Num.Ord. TARIFFA	DESCRIZIONE DELLE VOCI E DEGLI ELEMENTI	Quantità	I M P O R T I		R.
			unitario	TOTALE	
	R I P O R T O				
8.0041	inclinato (max 15%), prodotto in serie in stabilimento, di modulo conforme alle specifiche del prefabbricatore, realizzato con calcestruzzo di classe di resistenza C35/45 MPa e acciaio B450C, provvisto dalla parte verso la terra di una costola di irrigidimento, estesa per tutta l'altezza del pannello. Per un'altezza compresa tra m. 3,26 e m 3,50 euro / m			442,54000	MT
Nr. 197 PR.0031.000 8.0043	MURO DI SOSTEGNO PREFABBRICATO IN C.A. vibrato, serie MEDIA, dotato di marcatura "CE" ai sensi del D.M. 17/01/2018, costituito da un pannello verticale, oppure inclinato (max 15%), prodotto in serie in stabilimento, di modulo conforme alle specifiche del prefabbricatore, realizzato con calcestruzzo di classe di resistenza C35/45 MPa e acciaio B450C, provvisto dalla parte verso la terra di una costola di irrigidimento, estesa per tutta l'altezza del pannello. Per un'altezza compresa tra m. 3,76 e m 4,00 euro / m			525,08000	MT
Nr. 198 PR.0031.001 3.0008	ELEMENTO ARTICOLATO PREFABBRICATO PER PONTE SCATOLARE MONOPEZZO, dotato di "Marcatura CE" ai sensi del D.M. 17/01/2018, costituito da due piedritti, due smussi obliqui e trave centrale realizzati con calcestruzzo di classe di resistenza C35/45 MPa e acciaio B450C, con sezione di altezza costante 40+5 cm e passo nominale fisso 1,25 m. euro / m²			212,27000	MT
Nr. 199 PR.0031.001 4.0001	VELETTA per la finitura architettonica dei frontespizi di tombini, ponti e gallerie artificiali, dotata di "Marcatura CE" ai sensi del D.M. 17/01/2018, costituita da pannelli prefabbricati in C.A., spessore cm 10, realizzati con acciaio B450C, rete elettrosaldata e cls di classe di resistenza C35/45, costruiti su misura, dotati, nella parte posteriore di idonee zanche in profilato d'acciaio. euro / m²			189,32000	MT
Nr. 200 PR.0031.001 4.0002	COPERTINA PREFABBRICATA in C.A., dotata di "Marcatura CE" ai sensi del D.M. 17/01/2018, dimensioni HxSxL = 40x11x250, di coronamento dei muri prefabbricati, costituita da un pannello prefabbricato in calcestruzzo armato vibrato, con sezione sagomata a punta di diamante, armato con acciaio B450C e cls di classe di resistenza C35/45 MPa, provvisto dalla parte interna di opportune staffe di chiamata per l'appoggio e la solidarizzazione su un muro prefabbricato. euro / m			40,47000	MT
Nr. 201 PR.0031.001 4.0003	LASTRA DI PIETRA naturale tipo Lula, o similari di roccia compatta per rivestimento di muri prefabbricati La posa delle pietre del rivestimento sarà realizzata in stabilimento contemporaneamente all'elemento prefabbricato e dovrà essere eseguita secondo le migliori tecniche per garantire un perfetto ancoraggio antigelivo ed un inglobamento nel calcestruzzo del pannello per una profondità minima di 2 cm. Le fughe tra le pietre del singolo pannello dovranno essere vuote in superficie con effetto "muro a secco". Supplemento per ogni metro quadrato di facciata rivestita di elemento prefabbricato. euro / m²			22,80000	MT
Nr. 202 PR.0032.000 1.0004	SEGALE STRADALE CIRCOLARE DI PRESCRIZIONE OD OBBLIGO, eseguito in scatolato di alluminio 25/10 e finiture in pellicole rifrangente di classe 2 diametro cm.90 euro / cad.			159,43000	MT
Nr. 203 PR.0032.000 1.0009	SEGALE STRADALE TRIANGOLARE DI PERICOLO, eseguito in scatolato di alluminio 25/10 e finiture in pellicole rifrangente di classe 2 lato cm.90 euro / cad.			101,85000	MT
Nr. 204 PR.0032.000 1.0014	SEGALE STRADALE RETTANGOLARE DI PREAVVISO DI BIVIO cm.150x200, eseguito in scatolato di alluminio 25/10 e finiture in pellicole rifrangente di classe 1 e con traverse in scatolato di alluminio euro / cad.			954,85000	MT
Nr. 205 PR.0032.000 2.0001	PALO IN FERRO ZINCATO, diametro mm.60, del tipo anti rotazione per ml. di lunghezza effettivo euro / cad.			11,51000	MT
Nr. 206 PR.0032.000 2.0002	STAFFE PER FISSAGGIO CARTELLI completi di bulloneria, eseguite in scatolato di alluminio 25/10 euro / cad.			3,64000	MT
Nr. 207 PR.0034.000 4.0006	Rosai e/o di arbusti raggruppati, con buca da cm 40x40 ed altezza minima di cm 20. euro / cad.			6,35000	MT
	A R I P O R T A R E				

Num.Ord. TARIFFA	DESCRIZIONE DELLE VOCI E DEGLI ELEMENTI	Quantità	I M P O R T I		R.
			unitario	TOTALE	
	R I P O R T O				
Nr. 208 PR.0035.000 2.0003	GRUETTA CARRELLATA con braccio da m 3 euro/nl/ora euro / ora			3,32000	MT
Nr. 209 PR.0035.000 4.0002	TUBO IN PVC RIGIDO FESSURATO DI DIAMETRO ESTENO pari a mm 125, spessore 8.5 mm perusi civili e industriali, con giunto a bicchiere e anello di gomma, in barre da m 1,2 euro / m			4,11000	MT
Nr. 210 PR.0035.000 7.0002	FOGLI IN PVC spessore 2 cm euro / m²			11,15000	MT
Nr. 211 PR.0049.001 5.0013	Plinto monoblocco di sostegno per palo di illuminazione, classe di esposizione ambientale XC3, XS3, XD3 e XA3, realizzato in calcestruzzo di Rck > 45MpA, confezionato con cemento tipo CEM II/A-LL 42,5R Ars inerti con marcatura CE, additivo plastificante ed armatura in acciaio B450 (A/C) preconfezionata presso Centro di Trasformazione dotato di attestato di denuncia attività presso Servizio Tecnico Centrale (STC) del Ministero delle Infrastrutture. Il basamento a sezione a "T rovesciata" di dimensioni in pianta mm 1.150x1.150 ed altezza 1.100mm è idoneo a sostenere palo dritto in acciaio Ø alla base 210mm ed altezza massima 10,50 mt fuori terra con o senza sbraccio fino a 2500 mm. Provvisto di sede circolare per palo Ø2 60 mm ed altezza 800mm, dotata di foro disperdente e collegata a pozzetto ispezionabile di cablaggio dimensioni 400x400xh800mm con n. 3 impronte laterali Ø1 60 mm per l'innesto dei cavidotti Ø max 1 60 mm, foro disperdente alla base e foro passacavi Ø130mm. Ulteriori caratteristiche del plinto: peso 2.125kg, aspetto grezzo da lavorazione, colore grigio cemento, sollevamento e movimentazione con 4 ganci zincati integrati nell'armatura, progettati e verificati in conformità alla UNI CEN/TR 15728:2019. Corredato di relazione di calcolo redatta in conformità al D.M. 17/01/2018, contenente le verifiche di stabilità e resistenza relativamente alle fasi di movimentazione, posa in opera ed esercizio della struttura. euro / cad.			525,00000	MT
Nr. 212 PR.0079.000 1.0004	Barriera stradale di sicurezza classe H2 B.L. euro / m			68,25000	MT
Nr. 213 PR.0079.000 1.0009	Barriera stradale di sicurezza classe H3 SPARTITRAFFICO euro / m			126,00000	MT
Nr. 214 PR.0079.000 1.0021	Dispositivi rifrangenti euro / cad.			2,72000	MT
Nr. 215 PR.0079.000 1.0022	Elementi di collegamento con barriere di classe o tipologia diverse euro / cad.			45,86000	MT
Nr. 216 PR.FV8000	Pali di forma rastremata in lamiera realizzati mediante processo di saldatura di tubi ERW laminati e sagomati a caldo alla temperatura di 700° tipo SEM o similare, in acciaio calmato del tipo S235 JR UNI EN 10219 aventi carico unitario di resistenza a trazione R ? 360 N/mm²; carico unitario di snervamento S ? 235 N/mm²; allungamento A ? 26%. Tolleranze : Diametro esterno: ± 3%; Spessore alla base: ± 0,3 mm; Peso: variabile in base alle tolleranze sul diametro e sullo spessore; Lunghezza totale: ± 50 mm; Rettilinearità: ± 0,3% sulla lunghezza totale. Zincatura a caldo per immersione in bagno di zinco fuso a 435 °C, in conformità alla Norma UNI EN ISO 1461, UNI EN40/4 – 4.1; a richiesta secondo norme CEI 7.6 fascicolo 239. Rispondenti alle Norme UNI EN 40, UNI EN 10025, UNI EN ISO 1461. Altezza totale 8800 mm, interramento 800 mm, altezza fuori terra utile 8000mm, diametro cilindro alla base 168 mm, diametro cilindro in testa 102 mm, spessore 4,0 mm, peso 131 kg, area 4,0 mq. euro / cadauno			599,00000	MT
Nr. 217 PR.SSL60-Li	Lampione ad alimentazione fotovoltaica tipo WESTERN o similare composto da modulo fotovoltaico monocristallino ad alta efficienza, in tecnologia PERC, certificato secondo le normative IEC 61215 e IEC 61730. Garanzia sulla potenza resa > 90% entro 12 anni e maggiore dell'80% entro 25 anni. Carico meccanico fino a 5400Pa (N/m2). Scatola di giunzione protetta alla penetrazione liquidi o solidi IP67 (EN 60529). Potenza 300W (dimensioni 1.644m x 0.992m); batteria a tecnologia Litio (LiFePO4) capacità 100Ah a 12.8V nominali, bilanciamento interno delle celle e protezione interna da sovraccarica in tensione, sovraccarico in corrente sia in carica che in scarica, sovra-temperatura, intervallo di temperatura operativo da -10°C a 55°C; intervallo temperatura in carica da +0°C a 45°C e intervallo operativo di scarica da -10°C a 55°C, Vita ciclica >2500 cicli a 80% DOD (Deep Of Discharge); circuito di carica della batteria ad alta efficienza con ricerca della punto di massima potenza del modulo fotovoltaico (MPPT). Range tensione modulo PV da 20V a 100V. Accensione automatica notturna su uscita lampada con timer a numero di ore limitato (12 ore) e programmabile. Gestione automatica della riduzione di flusso programmabile al 70%. Ricarica ottimizzata per batterie al litio (LiFePo4 con tensione 14.4V), protezione della				
	A R I P O R T A R E				

Num.Ord. TARIFFA	DESCRIZIONE DELLE VOCI E DEGLI ELEMENTI	Quantità	I M P O R T I		R.
			unitario	TOTALE	
	R I P O R T O				
	<p>carica in caso di temperatura < 0°C e > 45°C. Protezione inversione polarità su ingresso batteria e ingresso modulo PV. Protezione batteria da scarica profonde. Protezione alla penetrazione di liquido e solidi IP66 (EN 60529). Conforme a: Direttiva 2004/108/CE – EMC (EN 61000-6-1 e EN 61000-6-3) Direttiva 2006/95/CE – Bassa Tensione (EN 62109-1). Controllo remoto Bluetooth per controllo stato di funzionamento del lampione, modifica impostazioni di accensione della lampada e monitorare lo stato di salute della batteria attraverso applicazione Android o software PC; lampada a led ad alta efficienza composta da corpo in alluminio estruso e anodizzato, grado protezione alla penetrazione di solidi e liquidi IP65(EN 60529). Potenza 60W. Flusso apparecchio 6807 lm. Efficienza sorgente 171lm/W efficienza apparecchio 108lm/W. Temperatura di colore 4000K, CRI minimo 70. Ottica stradale ad alta efficienza. Rilievi fotometrici dell'apparecchio formato elettronico LDT. Conforme a DECRETO 27 settembre 2017 (Ministero dell'Ambiente e della tutela del Territorio e del mare) decreto CAM, Criteri Ambientali Minimi per l'acquisizione di sorgenti luminose per illuminazione pubblica. Struttura meccanica e accessori in acciaio zincato a caldo secondo EN ISO 1461 secondo EN 1090 (Esecuzione di strutture in acciaio ed alluminio) e corredato della relativa DoP (Dichiarazione di Prestazione). Calcolo strutturale secondo Eurcodice 0, 1, 3 e DM 17/01/2018 Ministero delle Infrastrutture e dei Trasporti (Norme Tecniche delle Costruzioni). Garanzia del produttore 5 anni.</p> <p>euro / cadauno</p>			2'058,00000	MT
Nr. 218	OPERAIO SPECIALIZZATO (Media Regionale)				
RU.0001.0001.0001	euro / ora			31,54000	MDO
Nr. 219	OPERAIO SPECIALIZZATO (Media Regionale)				
RU.0001.0001.0001	euro / ora			31,54000	MDO
Nr. 220	OPERAIO QUALIFICATO (Media Regionale)				
RU.0001.0001.0002	euro / ora			29,30000	MDO
Nr. 221	OPERAIO QUALIFICATO (Media Regionale)				
RU.0001.0001.0002	euro / ora			29,30000	MDO
Nr. 222	OPERAIO COMUNE (Media Regionale)				
RU.0001.0001.0003	euro / ora			26,41000	MDO
Nr. 223	OPERAIO COMUNE (Media Regionale)				
RU.0001.0001.0003	euro / ora			26,41000	MDO
Nr. 224	CAPO-SQUADRA (Media Regionale)				
RU.0001.0001.0004	euro / ora			33,08000	MDO
Nr. 225	CAPO-SQUADRA (Media Regionale)				
RU.0001.0001.0004	euro / ora			33,08000	MDO
Nr. 226	OPERAIO QUALIFICATO (in sotterraneo)				
RU.0001.0001.2.0002	euro / ora			32,78000	MDO
Nr. 227	OPERAIO COMUNE (in sotterraneo)				
RU.0001.0001.2.0003	euro / ora			30,59000	MDO
Nr. 228	CAPO SQUADRA (in sotterraneo)				
RU.0001.0001.2.0004	euro / ora			37,51000	MDO
	Data, 01/02/2023				
	<p>Il Tecnico Ing. Vasco Ciuti</p> <p>-----</p> <p>-----</p> <p>-----</p> <p>-----</p> <p>-----</p> <p>-----</p> <p>-----</p>				
	A R I P O R T A R E				